



**NEKUSTAMĀ ĪPAŠUMA –
EZERMALAS IELĀ 32, RĪGĀ,
KADASTRA NR.0100 084 0528,
IESPĒJAMĀS TIRGUS NOMAS MAKSAS NOVĒRTĒJUMS**



Nr. L12858/ER/2023

Rīgā, datumu skatīt dokumenta paraksta laika zīmogā

RP SIA "Rīgas satiksme"

Pēc Jūsu lūguma esam veikuši **nekustamā īpašuma Ezermalas ielā 32, Rīgā, kadastra Nr.0100 084 0528: zemes gabala ar kopējo platību 20 954 m² un uz tās esošās būvju**

1. Sporta paviljons, kadastra apzīm.0100 084 0528 001, ar kopējo platību 441,6 m²;
2. Šķūnis, kadastra apzīm.0100 084 0528 002, ar garumu 71,0 m²;
3. Šķūnis, kadastra apzīm.0100 084 0528 003, ar kopējo platību 20,2 m²;
4. Pirts, kadastra apzīm.0100 084 0528 004, ar kopējo platību 22,7 m²;
5. Sadzīves ēka, kadastra apzīm. 0100 084 0528 005, ar kopējo platību 66,9 m²;
6. Tenisa laukums, kadastra apzīm.0100 084 0528 006, ar kopējo platību 800,0 m²;
7. Tenisa laukums, kadastra apzīm.0100 084 0528 007, ar kopējo platību 800,0 m²;
8. Tenisa laukums, kadastra apzīm.0100 084 0528 008, ar kopējo platību 800,0 m²;
9. Tenisa laukums, kadastra apzīm.0100 084 0528 009, ar kopējo platību 800,0 m²;
10. Tenisa laukums, kadastra apzīm.0100 084 0528 010, ar kopējo platību 800,0 m²;
11. Tenisa laukums, kadastra apzīm.0100 084 0528 011, ar kopējo platību 800,0 m²;
12. Tenisa laukums, kadastra apzīm.0100 084 0528 012, ar kopējo platību 800,0 m²;
13. Tenisa laukums, kadastra apzīm.0100 084 0528 013, ar kopējo platību 800,0 m²;
14. Tenisa laukums, kadastra apzīm.0100 084 0528 014, ar kopējo platību 800,0 m²;
15. Tenisa laukums, kadastra apzīm.0100 084 0528 015, ar kopējo platību 800,0 m²;
16. Tenisa laukums, kadastra apzīm.0100 084 0528 016, ar kopējo platību 800,0 m²;
17. Tenisa laukums, kadastra apzīm.0100 084 0528 017, ar kopējo platību 800,0 m²;
18. Šķūnis, kadastra apzīm.0100 084 0528 018, ar kopējo platību 14,4 m²;
19. Saimnieciskais darbībai nepieciešamais aprīkojums (funkcionāli nepieciešamā kustamā manta);

nomas maksas novērtēšanu. Mūsu darba uzdevums bija noteikt minētā īpašuma viena mēneša nomas maksu, pie īpašuma esošā izmantošanas veida, izsoles sākuma cenas noteikšanai. Vērtējuma mērķis – vērtības apzināšana izsoles sākumcenas noteikšanai.

Vērtības aprēķins pamatojas uz mūsu rīcībā esošo informāciju par apskatāmo īpašumu un tā vērtību ietekmējošiem faktoriem pašreizējā tirgus situācijā.

Augstākminētā īpašuma viena mēneša nomas maksa izsoles sākuma cenas noteikšanai 2023.gada 25.augustā varētu būt:

2200 EUR (divi tūkstoši divi simti euro)

Papildus maksājams pievienotās vērtības nodoklis, kā arī nomnieks sedz ar ēku (būvju) apsaimniekošanu un uzturēšanu saistos izdevumus un komunālos maksājumus, veic ieguldījumus nomas objektā, lai nodrošinātu tā tehniskā stāvokļa nepasliktināšanos.

Šīs vērtības ir noteiktas pie tiem nosacījumiem, kas uzskaitīti vērtējuma atskaitē.

Mēs neuzņemamies atbildību par vērtējuma atskaitē neminētu apgrūtinājumu ietekmi uz objekta vērtības izmaiņām, kas varētu atklāties pēc objekta vērtēšanas datuma.

Tirgus nomas maksa - aprēķināta summa, par kādu īpašums vērtēšanas datumā būtu iznomāts savstarpēji nesaistītu pušu darījumā starp labprātīgu iznomātāju un labprātīgu nomnieku uz atbilstošiem nomas nosacījumiem, pēc atbilstoša piedāvājuma, un katrai no pusēm rīkojoties kompetenti, ar aprēķinu un bez piespiešanas.(Latvijas Standarts LVS401-2013)

Augstāk minētās vērtības ir precīzākais viedoklis, kādu mēs varējām pieņemt, vadoties no mūsu rīcībā esošās informācijas. Mūsu viedokļa objektivitāti (neatkarību no vērtējuma apmaksas nosacījumiem, kā arī cita veida ieinteresētības) apliecina vērtējuma atskaitei pievienotais vērtētāju neatkarības apliecinājums.

Novērtējuma atskaite un tai pievienotie dokumenti paredzēti tikai atskaitē uzrādītajam lietošanas mērķim un nododami tikai ar to saistītajām fiziskajām un juridiskajām personām.

Ja Jums ir kādi jautājumi, vai arī mēs varam sniegt Jums kādu tālāku palīdzību, lūdzu, sazinieties ar mums pa tālruni 67 365 999.

SIA "Eiroeksperts" valdes loceklis

Vilis Žuromskis

ŠIS DOKUMENTS IR ELEKTRONISKI PARAKSTĪTS AR DROŠU ELEKTRONISKO PARAKSTU UN SATUR LAIKA ZĪMOGU

Satura rādītājs

Galvenā informācija par vērtējamo objektu	4
Noteiktās vērtības	5
Vērtējamā objekta novietnes raksturojums	6
Novietojuma shēma un zemes robežas	6
Zemes vienības raksturojums	7
Objekta fotoattēli	10
Vērtējumā izmantotā dokumentācija	14
Īpašas piezīmes par īpašumtiesībām	14
Galvenie ierobežojumi un pieņēmumi	14
Vērtības aprēķins	15
Tirgus nomas maksas definīcija	15
Labākā un efektīvākā izmantošana	15
Izvēlētais vērtēšanas pieejas	15
Objekta labiekārtojuma un uzlabojumu vērtības aprēķins ar izmaksu pieeju	16
Nomas maksas aprēķina kopsavilkums	17
Slēdziens	20
Pielikumi	
• Informācija par vērtējamo nekustamo īpašumu no Valsts vienotās datorizētās zemesgrāmatas.	
• Informācija no LR Valsts zemes dienesta datu publicēšanas portāla Kadastrs.lv.	
• Zemes robežu plāns.	
• Izkopējumi no ēku (būvju) tehniskām inventarizācijas lietām.	

Galvenā informācija par vērtējamo objektu

Nomas objekta	adrese	Ezermalas iela 32, Rīga
	kadastra Nr.	0100 084 0528
	īpašnieks	RP SIA "Rīgas satiksme", nodokļu maksātāja kods 40003619950.
	sastāvs	<p>Zemes gabals ar kopējo platību 20 954 m² un uz tās esošās ēkas (būves):</p> <ol style="list-style-type: none"> 1. Sporta paviljons, kadastra apzīm.0100 084 0528 001, ar kopējo platību 441,6 m²; 2. Šķūnis, kadastra apzīm.0100 084 0528 002, ar garumu 71,0 m²; 3. Šķūnis, kadastra apzīm.0100 084 0528 003, ar kopējo platību 20,2 m²; 4. Pirts, kadastra apzīm.0100 084 0528 004, ar kopējo platību 22,7 m²; 5. Sadržīves ēka, kadastra apzīm. 0100 084 0528 005, ar kopējo platību 66.9 m²; 6. Tenisa laukums, kadastra apzīm.0100 084 0528 006, ar kopējo platību 800,0 m²; 7. Tenisa laukums, kadastra apzīm.0100 084 0528 007, ar kopējo platību 800,0 m²; 8. Tenisa laukums, kadastra apzīm.0100 084 0528 008, ar kopējo platību 800,0 m²; 9. Tenisa laukums, kadastra apzīm.0100 084 0528 009, ar kopējo platību 800,0 m²; 10. Tenisa laukums, kadastra apzīm.0100 084 0528 010, ar kopējo platību 800,0 m²; 11. Tenisa laukums, kadastra apzīm.0100 084 0528 011, ar kopējo platību 800,0 m²; 12. Tenisa laukums, kadastra apzīm.0100 084 0528 012, ar kopējo platību 800,0 m²; 13. Tenisa laukums, kadastra apzīm.0100 084 0528 013, ar kopējo platību 800,0 m²; 14. Tenisa laukums, kadastra apzīm.0100 084 0528 014, ar kopējo platību 800,0 m²; 15. Tenisa laukums, kadastra apzīm.0100 084 0528 015, ar kopējo platību 800,0 m²; 16. Tenisa laukums, kadastra apzīm.0100 084 0528 016, ar kopējo platību 800,0 m²; 17. Tenisa laukums, kadastra apzīm.0100 084 0528 017, ar kopējo platību 800,0 m²; 18. Šķūnis, kadastra apzīm.0100 084 0528 018, ar kopējo platību 14,4 m²; 19. Saimnieciskais darbībai nepieciešamais aprīkojums (tenisa sporta bāzei funkcionāli nepieciešamā kustamā manta). <p>Īpašuma tiesības uz sadzīves ēku, kad.apz. 0100 084 0528 005, nav nostiprinātas Zemesgrāmatā, tā ir identificēta VZD Kadastra informācijas sistēmā. Saskaņā ar ierakstu VZD Kadastra informācijas sistēmā sadzīves ēkas īpašnieks ir RP SIA "Rīgas satiksme", nodokļu maksātāja kods 40003619950. Vērtējamais objekts Rīgā, Ezermalas ielā 32 ir VZD Kadastra informācijas sistēmā reģistrēta zeme un apbūve.</p>
Vērtēšanas datums		2023.gada 25.augusts.
Vērtējuma pasūtītājs		RP SIA "Rīgas satiksme", nodokļu maksātāja kods 40003619950.
Vērtēšanas uzdevums		Noteikt nekustamā īpašuma iespējamo viena mēneša nomas maksu, pie īpašuma esošā (tenisa sporta bāze) izmantošanas veida, izsoles sākuma cenas noteikšanai.
Vērtēšanas mērķis		Vērtības apzināšana izsoles sākumcenas noteikšanai.
Īpašuma tiesības		Rīgas pilsētas zemesgrāmatas nodaļuma Nr. 100000033421

Fiziski saistīti īpašumi, kas neietilpst vērtējamā objekta sastāvā		-
Apgrūtinājumi, kas attiecas uz vērtējamo objektu	nomas līgumi	Nav reģistrēti/nav zināmi.
	hipotēka	Nav reģistrēta/nav zināma.
	citas lietu tiesības	Zemesgrāmatā: Atzīme - Valsts akciju sabiedrības "Latvenergo" viens ievads un kabeļu tīkli; Atzīme - SIA "Lattelekom" telekomunikācijas. VZD Kadastrā: - arhitektūras un pilsēt būvniecības pieminējuma teritorija un objekti; - ekspluatācijas aizsargjoslas teritorija gar elektrisko tīklu kabeļu līniju; - Rīgas elektrotīkliem piederošs ievads; - ekspluatācijas aizsargjoslas teritorija gar elektronisko sakaru tīklu gaisvadu līniju.
	citi	Nav zināmi.
Atļautā izmantošana		Saskaņā ar spēkā esošo teritorijas plānojumu: Dabas un apstādījumu teritorija (DA2).
Esošais izmantošanas veids		Tenisa sporta bāze.
Labākais un efektīvākais izmantošanas veids		Netiek analizēts, tiek pieņemts esošais: iznomāšana atbilstoši nomas mērķim – tenisa sporta bāzes funkciju nodrošināšana.
Objekta apskates datums un datums, uz kuru noteikta vērtība		25.08.2023./25.08.2023.
Apskati veica/atskaiti sagatavoja		Guntis Štefenbergs

Noteiktās vērtības

	Vērtība, EUR
Viena mēneša tirgus nomas maksa	2200*

* Papildus maksājams PVN.

Īpašie pieņēmumi	<p>Nomas līguma mērķis: tenisa sporta bāze.</p> <p>Plānotais nomas līguma termiņš: 30 gadi.</p> <p>Tenisa sporta bāzes atklātie tenisa korti var tikt izmantoti ne vairāk, kā 6 (seši) mēnešus gadā.</p> <p>Nomas likme aprēķināta atbilstoši esošajam izmantošanas veidam, netiek paredzēti nekādi ieguldījumi no īpašnieka puses.</p> <p>Nomas termiņa laikā ēkas tehniskais stāvoklis nepasliktinās un nomnieks veic visus nepieciešamos uzturēšanas izdevumus, lai ēkas tehnisko stāvokli nepasliktinātu.</p> <p>Veiktie ieguldījumi tiek amortizēti nomas termiņa laikā un beidzoties nomas termiņam tie tiek nodoti ēkas īpašniekam bez atlīdzības.</p> <p>Ēkas telpu piemērošanu komercdarbībai, ja tāda nepieciešama veic nomnieks.</p> <p>Veiktie ieguldījumi tiek amortizēti nomas termiņa laikā un beidzoties nomas termiņam tie tiek nodoti ēkas īpašniekam bez atlīdzības.</p>
Papildus informācija	<p>Novērtējamā objekta identifikācija tiek veikta balstoties uz pasūtītāja sniegto informāciju, uz ierakstiem zemesgrāmatā un VZD kadastra datiem, atbilstoši apsekošanas laikā dabā uzrādītām/konstatētām ēkām (būvēm) un inženierbūvēm.</p> <p>Datu par citu labiekārtojuma elementu izmaksām vērtētājiem netika iesniegti.</p>

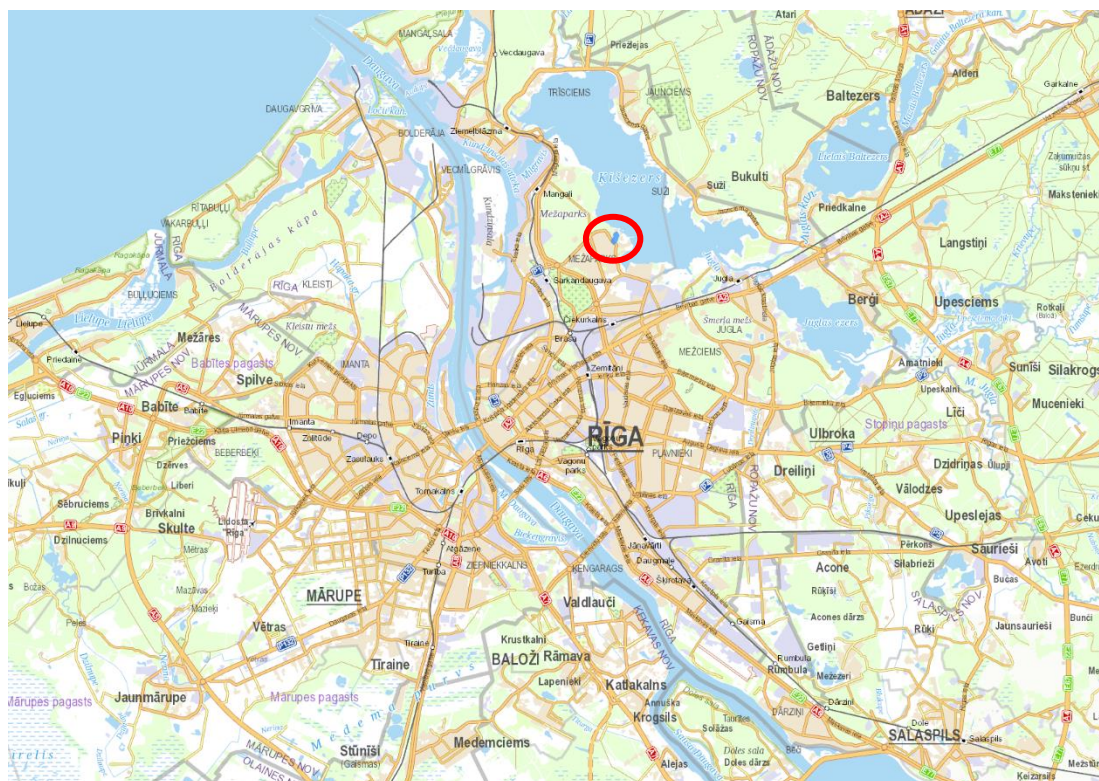
Vērtējamā objekta novietnes raksturojums

Izvietojums reģionā, pilsētā	Vērtējamais objekts izvietots Rīgā, Mežaparkā, starp Ezermalas ielu un Ķīšezeru, kvartāla daļā ko veido Cimzes, Ezermalas un Brēmenes ielas.
Apkārtējā apbūve	Blakus atrodas viengīmeņu dzīvojamās mājas, nedaudz tālāk daudzdzīvokļu dzīvojamās mājas, Rīgas Nacionālais zoologiskais dārzs, Mežaparka Lielās estrādes teritorija. Blakus atrodas atpūtas komplekss "Mežaparks Sports Village".
Piebraukšana	Pa asfalta seguma ceļu.

Novietojuma shēma un zemes robežas



Avots: balticmaps.eu/lv



Avots: balticmaps.eu/lv

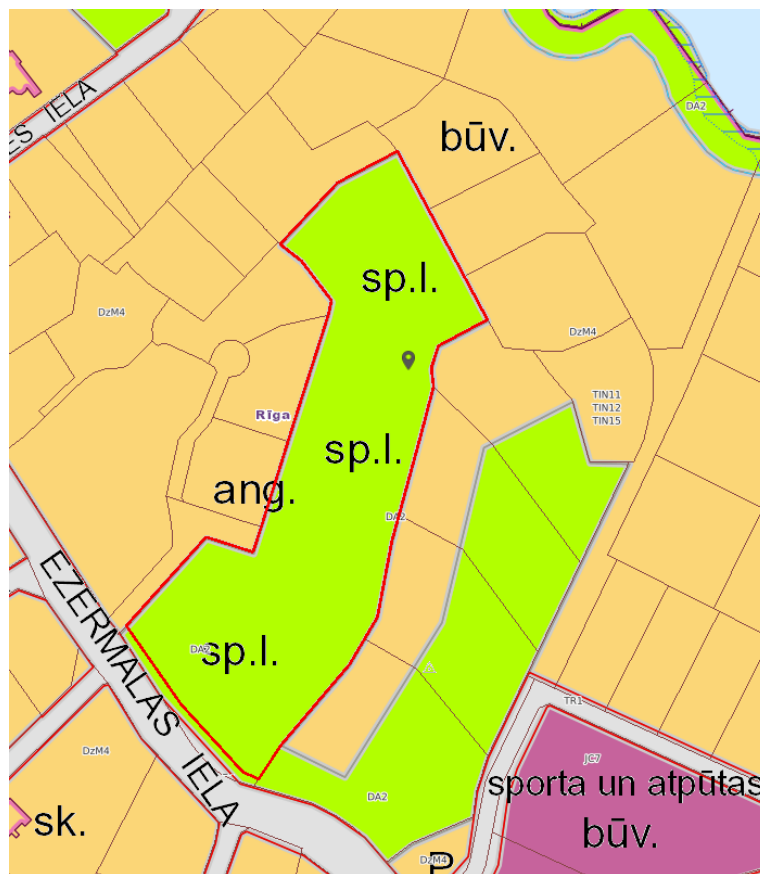
Zemes vienības raksturojums

Kadastra apzīmējums:	0100 084 0528
Platība:	20 954 m ²
Lietošanas mērķis:	Pārējo sabiedriskās nozīmes objektu apbūve
Inženierkomunikācijas:	
Elektroapgāde	Pieejams pieslēgums centrāliem tīkliem.
Gāze	-.
Ūdensapgāde	Pieejams pieslēgums centrāliem tīkliem.
Kanalizācija	Pieejams pieslēgums centrāliem tīkliem.
Zemes gabala raksturojums:	
Reljefs	Līdzens.
Forma	Regulāra daudzstūra forma.
Grunts apstākļi	Nav pazīmes par paaugstinātu gruntsūdeņu līmeni.
Apzaļumojums	Zālājs, krūmāji, atsevišķi koki.
Nožogojums:	Pa perimetru zemesgabals nožogots ar metāla sieta žogu metāla stabos, uzstādīti iebraucamie vārti no Ezermalas ielas puses, nožogojums labā/apmierinošā stāvoklī
Apkārtnes uzlabojumi	
Piebraucamie ceļi/ielas	Asfaltēti/bruģēti
Ietves	Ir.
Ielu apgaismojums	Ir.
Apstādījumi	Ir.
Papildus piezīmes par zemes vienību:	
Zemesgabala izvietoti 12 tenisa korti, pie dažiem tenisa kortiem izbūvētas skatītāju sēdvietas sacensību vajadzībām. Papildus uz zemesgabala atrodas sporta paviljons, sadzīves ēka, šķūņi, atsevišķi stāvoša pirts ēka, pārvietojamas tualetes ar dušu un gērbtuvēm.	

Zemes vienība ar kadastra apzīm. 0100 084 0528



Avots: kadastrs.lv



Dabas un apstādījumu teritorija (DA1, DA2, DA3, DA4)

Zemesgabala atļautā (plānotā) izmantošana saskaņā ar spēkā esošo teritorijas plānojumu

Izkopējums no spēkā esošiem Rīgas pilsētas teritorijas izmantošanas un apbūves noteikumiem:

Dabas un apstādījumu teritorija (DA2) ir funkcionālā zona, ko nosaka, lai nodrošinātu rekreācijas, sporta, tūrisma, kvalitatīvas dabas un kultūrvides u.tml. funkciju īstenošanu dabas vai daļēji pārveidotās dabas teritorijās, ietverot ar attiecīgo funkciju saistītās ēkas un inženierbūves. Teritorijā atļauts plašs ar rekreāciju saistītu izmantošanas veidu spektrs. Tajā ietverti esošie mežaparki, parki, citas labiekārtotās un nelabiekārtotās dabas un apstādījumu teritorijas, kurās paredzētas iespējas veidot jaunus mežaparkus, parkus, skvērus un citas labiekārtotas teritorijas.

Teritorijas galvenie izmantošanas veidi:

1. Labiekārtota ārtelpa (24001).
2. Ārtelpa bez labiekārtojuma (24002).

Teritorijas papildizmantotās veidi:

1. Tirdzniecības vai pakalpojumu objektu apbūve (12002): tirdzniecības kioski, paviljoni, stendi, veikali, kafejnīcas, restorāni ar maksimālo stāvu platību 500 m², ja šajos noteikumos nav noteikts citādi konkrētajam teritorijas izmantošanas veidam (parks, mežaparks u.tml.).
2. Tūrisma un atpūtas iestāžu apbūve (12003): viesnīcas, viesu mājas, pansijas, kempingi, ja šajos noteikumos nav noteikts citādi konkrētajam teritorijas izmantošanas veidam (parks, mežaparks u.tml.).
3. Kultūras iestāžu apbūve (12004): apjuntas vasaras estrādes, izstāžu zāles, koncertzāles, muzeji, bibliotēkas, ja šajos noteikumos nav noteikts citādi konkrētajam teritorijas izmantošanas veidam (parks, mežaparks u.tml.).
4. Sporta būvju apbūve (12005): atklāti un segti sporta laukumi, trases ar cieto vai mīksto segumu, sporta zāles, ja šajos noteikumos nav noteikts citādi konkrētajam teritorijas izmantošanas veidam (parks, mežaparks u.tml.).

Apbūves raksturojums

Uz zemes gabala esošā apbūve izvietota pa visu teritoriju, ēka (būves) būvētas 20.gs. 60-tajos/90-tajos gados. Uz zemesgabala atrodas 12 (divpadsmit) tenisa korti, sporta paviljons, sadzīves ēka, šķūņi, atsevišķi stāvoša pirts ēka, pārvietojamas tualetes ar dušu un gērbtuvēm. Apbūves izvietojums zemes gabalā ir racionāls. Papildus pie dažiem kortiem ir izbūvētas skatītāju sēdvietas sacensību vajadzībām. Kopumā apbūve ir labā/apmierinošā tehniskā stāvoklī, pēdējos gados ēkās (būves) lieli kapitālieguldījumi nav veikti, galvenokārt ir veikti nepieciešamie ieguldījumi ēku (būvju) uzturēšanai.

Ēku (būvju) detalizēts raksturojums atspoguļots zemāk.

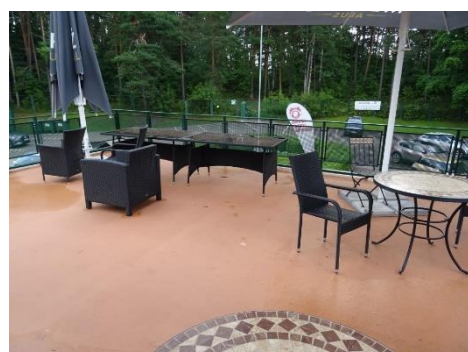
Kad. apz	Kad. vērtība, EUR	Pielietojums	Platība, m²	Laukums, m²	Ceļšanas gads	Noliet. VZD	pamati	ārsienas	pārsegumi	jumts
001	22 342	Sporta paviljons	441.6	312.0	1960	35%	Dzelzsбет.	Ķieģeļu	Dzelzsбет.	Metāla
Ēkas pirmajā stāvā atrodas vestibils, gērbtuves ar dušām, katlu telpa, sanitārtehniskās telpas, kāpnes uz otro stāvu, ēkas otrajā stāvā atrodas plaša terase, sporta telpas, kabinets. Iekštelpu apdare atbilstoša telpu funkcijai, iekštelpu apdarei dabiskais nolietojums. Ēkas tehniskais stāvoklis labs.										
002	2232	Šķūnis	71.0	71.0	n.z.	30%	Ķieģeļu	Koka konstruk.	Koka	Ruberoīds
Ēka apmierinošā stāvoklī, ēka tiek izmantota pēc nozīmes – noliktavas vajadzībām.										
003	635	Šķūnis	20.2	20.2	n.z.	30%	Ķieģeļu	Koka konstruk.	Koka	Ruberoīds
Ēka apmierinošā stāvoklī, ēka tiek izmantota pēc nozīmes – noliktavas vajadzībām.										
004	1575	Pirts	22.7	35.3	1960	70%	Dzelzsбет.	Ķieģeļu	Koka	Metāla
Pirts ēkas tehniskais stāvoklis ir apmierinošs, tai ir nepieciešami ieguldījumi sanitārtehnisko aprīkojumu nomaiņai, iekštelpu apdares uzlabošanai. Šobrīd ēkas ekspluatācija bez kapitālieguldījumiem remontdarbu veikšanai nav iespējama.										
005	20347	Sadzīves ēka	66.9	46.5	1992	5%	Dzelzsбет.	Ķieģeļu	Koka	Metāla
Ēka labā stāvoklī. Ēka atrodas blakus sporta paviljona ēkai. Ēkas pirmajā stāva atrodas garāža un gērbtuve, ēkas otrajā stāvā atrodas kafejnīcas telpa.										
006	3074	Tenisa laukums	800.0	800.0	n.z.	20%	Sporta laukums			
007	3074	Tenisa laukums	800.0	800.0	n.z.	20%	Sporta laukums			
008	3074	Tenisa laukums	800.0	800.0	n.z.	20%	Sporta laukums			
009	3074	Tenisa laukums	800.0	800.0	n.z.	20%	Sporta laukums			
010	3074	Tenisa laukums	800.0	800.0	n.z.	20%	Sporta laukums			
011	3074	Tenisa laukums	800.0	800.0	n.z.	20%	Sporta laukums			
012	2904	Tenisa laukums	800.0	800.0	n.z.	20%	Sporta laukums			
013	2904	Tenisa laukums	800.0	800.0	n.z.	20%	Sporta laukums			
014	2904	Tenisa laukums	800.0	800.0	n.z.	20%	Sporta laukums			
015	3074	Tenisa laukums	800.0	800.0	n.z.	20%	Sporta laukums			
016	3245	Tenisa laukums	800.0	800.0	n.z.	20%	Sporta laukums			
017	3245	Tenisa laukums	800.0	800.0	n.z.	20%	Sporta laukums			
018	453	Šķūnis	14.4	14.4	n.z.	30%	Ķieģeļu	Koka konstruk.	Koka	Ruberoīds
Ēka apmierinošā stāvoklī, ēka tiek izmantota pēc nozīmes – noliktavas vajadzībām.										
Tenisa laukuma kopējā ēku platība 9 600 m²; Pamatēku kopējā platība 531.2 m²; Šķūņu kopējā platība 105.6 m². Kustamā manta sastāv no sporta bāzes saimnieciskai darbībai nepieciešamā aprīkojuma un sporta inventāra (sporta bāzes apsaimniekošanai) un kustamās mantas (ieskaitot mēbeles), kā arī teritorijā esošiem ārējiem labierīcību moduļiem un garderobes – dušas / labierīcību moduļiem.										

Ēku (būvju) plānojumi un konstrukcija kopumā vērtējama kā atbilstoša tās izmantošanas veidam. Ēkā esošie inženiertīkli bija darba kārtībā, labā/apmierinošā tehniskā stāvoklī.

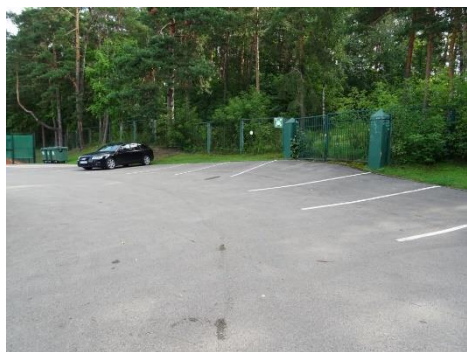
Vērtējamā īpašuma sastāvā esošais ēku komplekss tiek izmantots tenisa sporta bāzes vajadzībām.

Objekta fotoattēli









Vērtējumā izmantotā dokumentācija

- Informācija par vērtējamo nekustamo īpašumu no Valsts vienotās datorizētās zemesgrāmatas.
- Informācija no LR Valsts zemes dienesta datu publicēšanas portāla Kadastrs.lv.
- Zemes robežu plāns.
- Izkopējumi no ēku (būvju) tehniskām inventarizācijas lietām
- Pamatlīdzekļu saraksts.

Īpašas piezīmes par īpašumtiesībām

Vērtība aprēķināta pie nosacījuma, ka īpašniekam ir pilnas tiesības rīkoties ar vērtējamo īpašumu, un tas nav aprobežots ar noslēgtiem nomas līgumiem vai ķīlas tiesībām.

Galvenie ierobežojumi un pieņēmumi

- Mēs neuzņemamies atbildību vai rūpības pienākumu jebkuram citam mērķim vai pret jebkuru citu personu, kurai šis dokuments tiek uzrādīts vai kuras rīcībā tas var nonākt, izņemot gadījumus, kuros saņemta mūsu iepriekšēja atļauja.
- Pēc savas būtības īpašumu vērtēšanas darbs nav uzskatāms par precīzu zinātni, un izdarītie secinājumi daudzos gadījumos neizbēgami būs subjektīvi un atkarīgi no personiska sprieduma, pamatojoties uz vērtēšanas brīdī izdarītajiem galvenajiem pieņēmumiem. Lai gan mūsu secinājumi būs, mūsaprāt, loģiski un pamatoti, citas personas varētu censties pierādīt atšķirīgu vērtību.
- Vērtējuma atskaite ir sagatavota, pamatojoties uz informāciju, ko mums iesniedza pasūtītājs un tā konsultanti, kā arī uz informāciju, ko mēs ieguvām pašu spēkiem. Ja mums iesniegtā informācija izrādītos nepilnīga vai neprecīza, tas varētu būtiski ietekmēt mūsu atzinumus šajā atskaitē, kas tādā veidā varētu zaudēt spēku.
- Vērtējums ir izmantojams tikai pilnā apjomā.
- Vairums pieņēmumu un aprēķinu, kas lietoti novērtējumā, attiecas tikai uz konkrēto dokumentu un nav lietojami atrauti no konteksta.
- Vērtējuma saturs un rezultāti ir derīgi tikai uzrādītajam vērtēšanas mērķim.
- Vērtējumu nedrīkst publicēt, ne arī lietot kādam citam nolūkam, kas nav uzrādīts, iepriekš nesaņemot vērtētāja rakstisku atļauju.
- Vērtējuma saturs ir konfidenciāls, izņemot gadījumus, ja to nepieciešams iesniegt attiecīgās organizācijās sertifikāta vai licences iegūšanai, kā arī kvalitātes pārbaudei strīdus jautājumu gadījumos.
- Vērtējamais īpašums tiek uzskatīts kā brīvs no jebkurām prasībām vai hipotekāriem parādiem, ja pretējais nav speciāli atzīmēts novērtējumā.
- Vērtētāji ir pieņēmuši, ka, bez novērtējumā apskatītajiem, nav citu rakstisku vienošanos vai nomas līgumu, kas varētu ietekmēt vērtību.
- Šis novērtējums neuzliek par pienākumu saistībā ar šo īpašumu sniegt liecības tiesā, izņemot gadījumus, kad ir noslēgta iepriekšēja vienošanās.
- Īpašuma tehniskais stāvoklis tika noteikts, veicot tā apskati dabā, kā arī izmantojot objekta apsaimniekotāju skaidrojumu un piegādāto informāciju. Nekādu citu pazemes vai ēku tehniskā stāvokļa inženiertehnisku pārbaudi neesam veikuši.
- Salīdzināmie dati, kas ir saistīti ar šo vērtējumu, tiek uzskatīti par nākušiem no drošiem avotiem. Novērtētāji ir pārbaudījuši datus pēc savām vislabākajām iespējām.
- Mēs neuzņemamies atbildību par ekonomiskiem un fiziskiem faktoriem, kas var izmainīties pēc novērtēšanas datuma un kas var ietekmēt īpašuma vērtību.
- Ienākumu un izdevumu plānošana balstās uz pašreizējo tirgus situāciju. Nav garantijas un nekādu apgalvojumu, ka šie paredzējumi piepildīsies.
- Tā kā ģeoloģisko apstākļu izpēte netika iekļauta vērtēšanas uzdevumā, kā arī netika iesniegta nekāda informācija, kas liecinātu par īpašām gruntīm, īpašuma tirgus vērtība ir noteikta, pieņemot, ka nepastāv nekādas objekta vērtību ietekmējošas grunts īpatnības.
- Ir pieņemts, ka vērtējamais īpašums atbilst visām vides aizsardzības prasībām, un nav paredzama ar vides aizsardzību saistītu prasību ietekme uz īpašuma vērtību.

Vērtības aprēķins

Tirgus nomas maksas definīcija

Tirgus nomas maksa - aprēķināta summa, par kādu īpašums vērtēšanas datumā būtu iznomāts savstarpēji nesaistītu pušu darījumā starp labprātīgu iznomātāju un labprātīgu nomnieku uz atbilstošiem nomas nosacījumiem, pēc atbilstoša piedāvājuma, un katrai no pusēm rīkojoties kompetenti, ar aprēķinu un bez piespēšanas. (Latvijas Standarts LVS401-2013)

Pieņēmumi un īpaši pieņēmumi

Vērtējumā ir jāfiksē visi pieņēmumi un jebkādi īpašie pieņēmumi, kas tiks veikti vērtēšanas procesā un ietekmēs vērtējuma rezultātu. Pieņēmumi ir tie apstākļi, kurus bez īpašas izpētes vai pārbaudes vērtēšanas pasūtījuma kontekstā ir saprātīgi pieņemt kā faktus. Tie ir apstākļi, kas, reiz definēti, ir jāakceptē, lai izprastu vērtējumu. Īpašs pieņēmums ir pieņēmums, kas formulē faktus, kas atšķiras no reālajiem apstākļiem vērtēšanas datumā, vai arī pieņēmums, kuru vērtēšanas datumā nebūtu izdarījis darījumā iesaistīts tipisks tirgus dalībnieks. Īpašos pieņēmumus bieži izmanto, lai ilustrētu dažādu apstākļu maiņas iespējamo ietekmi uz vērtību. Īpašo pieņēmumu piemēri ir:

- i. ka iecerētās apbūves celtniecība vērtēšanas datumā ir jau pabeigta,
 - ii. ka konkrēts līgums, lai gan tas faktiski vēl nav noslēgts, ir spēkā vērtēšanas datumā.
- (Latvijas Standarts LVS401;2013, p.4.1.12)

Labākā un efektīvākā izmantošana

Īpašuma tirgus vērtība atspoguļos tā labāko un efektīvāko izmantošanu. Labākā un efektīvākā izmantošana ir aktīva tāda izmantošana, pie kuras tiek gūts maksimālais labums, un kas ir reāli iespējama, tiesiska un finansiāli pamatota. Labākā un efektīvākā izmantošana var sakrist ar aktīva pašreizējo izmantošanas veidu, vai arī var būt kāds cits alternatīvs izmantošanas veids. To nosaka izmantošanas veids, kuru tirgus dalībnieks iecerējis, nosakot cenu, kuru tas būtu ar mieru maksāt par īpašumu (Latvijas Standarts LVS401;2013, p.3.12.4)

Uzskatām, ka vislabākais un efektīvākais objekta izmantošanas veids ir iznomāšana atbilstoši nomas mērķim - gaismas parka aktivitātes.

Izvēlētais vērtēšanas pieejas

Nekustamo īpašumu vērtēšanas praksē tiek lietotas trīs galvenās vērtēšanas pieejas:

- Izmaksu pieeja.
- Ieņēmumu pieeja.
- Tirgus pieeja.

Darba uzdevums: veikt ēku un būvju, kā arī inženiertīklu kopuma novērtēšanu, nosakot objekta iespējamo viena mēneša tirgus nomas maksu.

Saskaņā ar darba uzdevumu, vērtības aprēķins veikts ar izmaksu pieeju, nosakot to patieso vērtību kā lietu kopību.

Izmaksu pieeja.

Ar šo pieeju aprēķinātā nekustamā īpašuma vērtība raksturo naudas summu, kāda būtu nepieciešama, lai iegādātos līdzvērtīgu zemes gabalu un uzbūvētu līdzīgas kvalitātes un pielietojuma ēku, celtniecības izmaksas korigējot ar koeficientiem, kas raksturo ēkas vērtības zudumu fiziskās nolietojšanās, funkcionālā pielietojuma ierobežojumu un reģiona ekonomiskās situācijas iespaidā.

Izmaksu vērtība tiek noteikta, aprēķinot jaunu pamatlīdzekļu aizvietošanas vērtību, tas ir, nosakot pēc lietošanas veida līdzvērtīgas izmaksas, atbilstoši vērtēšanas brīža celtniecības prasībām un lietotajiem materiāliem. Izmaksu cenas tiek noteiktas, izmantojot celtniecības katalogos, rokasgrāmatās un datu bāzēs atrodamo informāciju, kā arī būvfirmu celtniecības izmaksu aprēķinus.

Fiziskais nolietojums - būvkonstrukciju un materiālu sabrukuma pakāpe dažādu faktoru (fiziskā un ķīmiskā iedarbība, pārslodzes, nepareiza ekspluatācija u.tml.) iespaidā.

Par iemeslu fiziskajam nolietojumam ir nodilums un sabrukšana, korozija, plaisas, kā arī ēkas konstruktīvo elementu struktūras izmaiņas. Lai noteiktu visas ēkas fizisko nolietojumu, tiek noteikts atsevišķu konstrukcijas elementu nolietojums, un, atkarībā no to īpatsvara ēkā, noteikts kopējais ēkas fiziskais nolietojums.

Funkcionālais nolietojums - ēku un būvju raksturlielumu neatbilstība pastāvošajiem tirgus standartiem un priekšstatiem par apskatāmā tipa nekustamo īpašumu (novecojušas inženierkomunikācijas, nemoderns plānojums).

Šis vērtības zudums var būt saistīts tikai ar pašu īpašumu – neatbilstība patreizējam priekšstatam par arhitektonisko risinājumu, racionālu telpu plānojumu un interjeru (neatkarīgi no izmantošanas mērķa), neracionālas iekšējās komunikācijas, racionālai izmantošanai neatbilstošs konstruktīvais risinājums u.t.t.

Ēku (būvju) un aprīkojumu vērtības aprēķins ar izmaksu pieeju

Nomas objekts: zemes vienība ar uz to esošo apbūvi: sporta paviljons, trīs šķūņi, sadzīves ēka, pirts ēka, 12 tenisa laukumi un saimnieciskai darbībai nepieciešamais aprīkojums (tenisa sporta bāzei funkcionāli nepieciešamā kustamā manta).

Nomas mērķis: tenisa sporta bāze.

Informācija par nomas darījumiem ar vērtējamam objektam līdzīgiem zemes gabaliem vai to daļām ir ierobežota. Darījumi ar zemesgabaliem, kas atrodas dabas pamatnes zonās ir ierobežoti un Mežaparka teritorijas zonā tādi nav pieejami.

Zemes noma tiek noteikta pamatojoties uz zemes kadastrālo vērtību, jo darījumi ar līdzīgas platības un sastāva zemesgabaliem ar atbilstošu teritorijas plānojumu nav pieejami.

Nosakot uz zemesgabala esošās apbūves, labiekārtojuma un uzlabojumu atlikušās aizvietošanas vērtības tika izmantota izmaksu pieeja pamatojoties uz pamatlīdzekļu sākotnējo uzskaites vērtību faktisko kalpošanas ilgumu un fizisko nolietojumu, kas tika noteikts objekta vizuālās apskates laikā.

Atlikušo aizvietošanas vērtību veido šī brīža analogas mantas aizvietošanas vērtība pie tās pašreizējās izmantošanas, koriģēta ar uzlabojumu vērtību, un no kuras ir atņemts fiziskais nolietojums. Rezultāts ir vērtības novērtējums īpašumam, kurš vērtēšanas datumā tiek izmantots noteiktā veidā, pieņemot, ka tas tā tiks izmantots arī turpmāk.

Ēkas konstruktīvo elementu un apdares vidējais normatīvais kalpošanas ilgums noteikts balstoties uz Ministru kabineta noteikumiem Nr.116.

Tabula Nr.1:

	Ēka lit.nr.1	Ēka lit.nr.2	Ēka lit.nr.3	Ēka lit.nr.4	Ēka lit.nr.5	Ēka lit.nr.6	Ēka lit.nr.7	Ēka lit.nr.8	Ēka lit.nr.9	Ēka lit.nr.10	Ēka lit.nr.11	Ēka lit.nr.12	Ēka lit.nr.13	Ēka lit.nr.14	Ēka lit.nr.15	Ēka lit.nr.16	Ēka lit.nr.17	Ēka lit.nr.18	
	Sporta paviljons	Šķūnis	Šķūnis	Pirts	Sadzīves ēka	Tenisa laukums	Tenisa laukums	Tenisa laukums	Tenisa laukums	Tenisa laukums	Tenisa laukums	Tenisa laukums	Tenisa laukums	Tenisa laukums	Tenisa laukums	Tenisa laukums	Tenisa laukums	Šķūnis	Sūkņu stacija, drenāžas tīkli
Platība, m2	441.6	71.0	20.2	22.7	66.9	800.0	800.0	800.0	800.0	800.0	800.0	800.0	800.0	800.0	800.0	800.0	800.0	14.4	-
1 m2 aizvietošanas izmaksas, EUR	900	480	520	850	900	50	50	50	50	50	50	50	50	50	50	50	50	520	-
Ēkas aizvietošanas izmaksa, EUR	397 440	34 080	10 504	19 295	60 210	40 000	40 000	40 000	40 000	40 000	40 000	40 000	40 000	40 000	40 000	40 000	40 000	7 488	494 192
Nolietojums:																			
fiziskais	25%	35%	35%	40%	10%	20%	20%	20%	20%	20%	20%	30%	30%	30%	20%	10%	10%	35%	30%
funkcionālais	20%	20%	20%	30%	15%	5%	5%	5%	5%	5%	5%	5%	5%	5%	5%	5%	5%	20%	5%
ekonomiskais	40%	40%	40%	40%	40%	40%	40%	40%	40%	40%	40%	40%	40%	40%	40%	40%	40%	40%	40%
Ēkas aizvietošanas vērtība, EUR	143 078	10 633	3 277	4 862	27 636	18 240	18 240	18 240	18 240	18 240	18 240	15 960	15 960	15 960	18 240	20 520	20 520	2 336	197 182
Ēku vērtība	605 606																		

Ar izmaksu pieeju aprēķinātā ēku (būvju) atlikusī aizvietošanas vērtība ir 605 606 EUR.

Tabula Nr.2:

Nosaukums	Datums, kad nodots ekspluatācijā	Vērtība (euro)	Normatīvais kalpošanas laiks	Fiziskais nolietojums, %	Atilikusi aizvietošanas vērtība, EUR	Atmaksāšanās laiks	Peļņa	Ieguldījumu atdeve, gadā
Konteinera tipa modulis	31.10.2012.	9 013.89	20	25%	6760.4175	15	10%	495.76
Konteinera tipa modulis	31.10.2012.	9 013.89	20	25%	6760.4175	15	10%	495.76
Konteinera tipa modulis	31.10.2012.	9 013.89	20	25%	6760.4175	15	10%	495.76
Skapis ģērbtuvēs 2- vietīgs ar soliņu	31.07.2006.	273.19	10	40%	163.914	5	10%	36.06
Skapis ģērbtuvēs 2- vietīgs ar soliņu	31.07.2006.	273.19	10	40%	163.914	5	10%	36.06
Skapis ģērbtuvēs 2- vietīgs ar soliņu	31.07.2006.	273.19	10	40%	163.914	5	10%	36.06
Skapis ģērbtuvēs 2- vietīgs ar soliņu	31.07.2006.	273.19	10	40%	163.914	5	10%	36.06
Skapis ģērbtuvēs 2- vietīgs ar soliņu	31.07.2006.	273.19	10	40%	163.914	5	10%	36.06
Skapis ģērbtuvēs 2- vietīgs ar soliņu	31.07.2006.	273.19	10	40%	163.914	5	10%	36.06
Skapis ģērbtuvēs 3- vietīgs ar soliņu	31.07.2006.	381.33	10	40%	228.798	5	10%	50.34
Skapis ģērbtuvēs 3- vietīgs ar soliņu	31.07.2006.	381.33	10	40%	228.798	5	10%	50.34
Skapis ģērbtuvēs 3- vietīgs ar soliņu	31.07.2006.	381.33	10	40%	228.798	5	10%	50.34
Skapis ģērbtuvēs 3- vietīgs ar soliņu	31.07.2006.	381.33	10	40%	228.798	5	10%	50.34
Skapis ģērbtuvēs 3- vietīgs ar soliņu	31.07.2006.	381.33	10	40%	228.798	5	10%	50.34
Skapis ģērbtuvēs 3- vietīgs ar soliņu	31.07.2006.	381.33	10	40%	228.798	5	10%	50.34
Skapis ģērbtuvēs 3- vietīgs ar soliņu	31.07.2006.	381.33	10	40%	228.798	5	10%	50.34
Skapis ģērbtuvēs 3- vietīgs ar soliņu	31.07.2006.	381.33	10	40%	228.798	5	10%	50.34
Skapis ģērbtuvēs 3- vietīgs ar soliņu	31.07.2006.	381.33	10	40%	228.798	5	10%	50.34
Skapis ģērbtuvēs 3- vietīgs ar soliņu	31.07.2006.	381.33	10	40%	228.798	5	10%	50.34
Skapis ģērbtuvēs 3- vietīgs ar soliņu	31.07.2006.	381.33	10	40%	228.798	5	10%	50.34
Ierīce tenisa bumbiņu ātruma noteikšanai	31.07.2006.	243.31	10	40%	145.986	5	10%	32.12
Aparāts tenisa izkaisīšanai	30.04.2007.	2 046.09	10	40%	1227.654	5	10%	270.08
Krēsls tiesneša deluxe	30.04.2007.	411.21	10	40%	246.726	5	10%	54.28
Krēsls tiesneša deluxe	30.04.2007.	411.21	10	40%	246.726	5	10%	54.28
Krēsls tiesneša deluxe	30.04.2007.	411.21	10	40%	246.726	5	10%	54.28
Krēsls tiesneša deluxe	30.04.2007.	411.21	10	40%	246.726	5	10%	54.28
Krēsls tiesneša deluxe	30.04.2007.	411.21	10	40%	246.726	5	10%	54.28
Krēsls tiesneša deluxe	30.04.2007.	411.21	10	40%	246.726	5	10%	54.28
Krēsls tiesneša deluxe	30.04.2007.	411.21	10	40%	246.726	5	10%	54.28
Krēsls tiesneša deluxe	30.04.2007.	411.21	10	40%	246.726	5	10%	54.28
Krēsls tiesneša deluxe	30.04.2007.	411.21	10	40%	246.726	5	10%	54.28
Krēsls tiesneša deluxe	30.04.2007.	411.21	10	40%	246.726	5	10%	54.28
Krēsls tiesneša deluxe	30.04.2007.	411.21	10	40%	246.726	5	10%	54.28
Sols ģērbtuvēs	31.05.2007.	65.45	10	40%	39.27	5	10%	8.64
Sols ģērbtuvēs	31.05.2007.	65.45	10	40%	39.27	5	10%	8.64
Sols ģērbtuvēs	31.05.2007.	65.45	10	40%	39.27	5	10%	8.64
Sols ģērbtuvēs	31.05.2007.	65.45	10	40%	39.27	5	10%	8.64
Skapis ģērbtuvēs	31.05.2007.	187.82	10	40%	112.692	5	10%	24.79
Skapis ģērbtuvēs	31.05.2007.	187.82	10	40%	112.692	5	10%	24.79
Skapis ģērbtuvēs	31.05.2007.	187.82	10	40%	112.692	5	10%	24.79
Skapis ģērbtuvēs	31.05.2007.	187.82	10	40%	112.692	5	10%	24.79
Skapis ģērbtuvēs	31.05.2007.	187.82	10	40%	112.692	5	10%	24.79
Skapis ģērbtuvēs	31.05.2007.	187.82	10	40%	112.692	5	10%	24.79
Skapis ģērbtuvēs	31.05.2007.	187.82	10	40%	112.692	5	10%	24.79
Skapis ģērbtuvēs	31.05.2007.	187.82	10	40%	112.692	5	10%	24.79
Skapis ģērbtuvēs	31.05.2007.	187.82	10	40%	112.692	5	10%	24.79
Skapis ģērbtuvēs	31.05.2007.	187.82	10	40%	112.692	5	10%	24.79
Skapis ģērbtuvēs	31.05.2007.	187.82	10	40%	112.692	5	10%	24.79
Skapis ģērbtuvēs	31.05.2007.	187.82	10	40%	112.692	5	10%	24.79

Nosaukums	Datums, kad nodots ekspluatācijā	Vērtība (euro)	Normatīvais kalpošanas laiks	Fiziskais nolietojums, %	Atlikušā aizvietošanas vērtība, EUR	Atmaksāšanās laiks	Peļņa	legulātumu atdeve, gadā
Ierīce tenisa laukuma izlīdzināšanai	31.10.2007.	159.36	10	40%	95.616	5	10%	21.04
Ierīce tenisa laukuma izlīdzināšanai	31.10.2007.	159.36	10	40%	95.616	5	10%	21.04
Ierīce tenisa laukuma izlīdzināšanai	31.10.2007.	159.36	10	40%	95.616	5	10%	21.04
Ierīce tenisa laukuma izlīdzināšanai	31.10.2007.	217.70	10	40%	130.62	5	10%	28.74
Ierīce tenisa laukuma izlīdzināšanai	31.10.2007.	217.70	10	40%	130.62	5	10%	28.74
Noteikūdeņu attīrīšanas iekārtas sistēma	01.09.2012.	16 714.46	25	35%	10864.399	20	10%	597.54
Celtniecības modulis (2936x2936)	07.09.2012.	14 494.20	10	25%	10870.65	15	10%	797.18
Celtniecības modulis (4836x2036)	07.09.2012.	20 590.38	10	25%	15442.785	15	10%	1132.47
Informācijas dēlis	28.12.2012.	272.99	10	25%	204.7425	5	10%	45.04
Informācijas dēlis	28.12.2012.	160.44	10	25%	120.33	5	10%	26.47
Masu pasākumu apskaņošanas komplekts	11.09.2017.	2 985.75	10	10%	2687.175	5	10%	591.18
Mēbeļu komplekts	11.09.2017.	377.37	10	25%	283.0275	5	10%	62.27
Biroja krēsls	11.09.2017.	399.50	10	25%	299.625	5	10%	65.92
Mūzikas centrs PHILIPS MCM2150/12	11.09.2017.	290.00	10	25%	217.5	5	10%	47.85
Televizors "Samsung" 43 UHD	11.09.2018.	774.00	10	20%	619.2	5	10%	136.22

Nomas maksa saimnieciskai darbībai nepieciešamais aprīkojuma (tenisa sporta bāzei funkcionāli nepieciešamā kustamai mantai) tiek aprēķināta pieņemot, ka šāda veida nekustamā īpašuma iegādes atmaksāšanas laiks varētu būt: 5 - 20 gadi. Atmaksāšanās laiks tiek noteikts ņemot vērā investoru vēlamā atmaksāšanās laiku investīciju objektu iegādē, kā arī konkrētā īpašuma raksturojošos lielumus un to tehnisko stāvokli

Nomas maksas aprēķina kopsavilkums

Tirgus nomas maksa ietver sevī zemesgabala vērtību, uz tā esošā apbūves vērtība un tenisa sporta bāzes funkcionāli nepieciešamie pamatlīdzekļi (pamatojoties uz iesniegto pamatlīdzekļu sarakstu), kas attēlots tabulā Nr.2., zemes kadastrālo vērtību, kas attēlota tabulā Nr.3. un ēku (būvju) vērtību, kas attēlota tabulā Nr.1.

Tabula Nr.3.

Vērtējamais objekts	Zemesgabala kadastrālā vērtība, EUR	Zemesgabala platība, m ²	Zemesgabala kadastrālā vērtība, EUR/m ²
Ezermalas iela 32, Rīga, kadastra Nr.0100 084 0528, kadastra apzīm.0100 084 0528	684 729	20 954	32,68

Nomas maksa tiek aprēķināta pieņemot, ka šāda veida nekustamā īpašuma iegādes atmaksāšanas laiks varētu būt: 30 gadi apbūvei un zemesgabalam. Atmaksāšanās laiks tiek noteikts ņemot vērā investoru vēlamā atmaksāšanās laiku investīciju objektu iegādē, kā arī konkrētā īpašuma raksturojošos lielumus un to tehnisko stāvokli.

Zemesgabala nomas maksas vērtības aprēķins:

Zemesgabala vērtība, EUR	684 729
Atmaksāšanās laiks, gadi	30
Vērtējamā objekta īpašnieka peļņas daļa	10%
Nomas maksa, EUR/gadā	25106,73

Ēku (būves) nomas maksas vērtības aprēķins:

Ēku (būvju), inženierbūvju vērtība, EUR	605 606
Atmaksāšanās laiks, gadi	30
Vērtējamā objekta īpašnieka peļņas daļa	10%
Nomas maksa, EUR/gadā	22 205,55

Uz zemesgabala esošas apbūves un tenisa sporta bāzei nepieciešamā aprīkojuma vērtība tiek noteikta izmantojot izmaksu pieeju, pieņemot, ka zemesgabala un apbūves īpašnieks to iznomājot gūst 10% peļņu.

Aprēķinātās vērtības:

Aprēķinātā zemesgabala nomas maksa, EUR/gadā	25 106,73
Aprēķinātā ēku (būvju) nomas maksa, EUR/gadā	22 205,55
Aprēķinātā uzlabojumu un labiekārtojuma ieguldījumu atdeve, EUR/gadā	7 564.25
Sezonalitātes noslodzes koeficients*	50%
Nomas maksa, EUR/gadā	27 186,68
Nomas maksa mēnesī (<i>nomas maksa izsoles sākuma cenas noteikšanai</i>), EUR/mēnesī	2265,56

**Sezonalitātes noslodzes koeficients – ņemot vērā apstākli, ka tenisa sporta bāzē ir āra tenisa korta laukumi, kuri ir izmantojami ne vairāk kā sešus mēnešus gadā, nosakot nomas maksu tiek piemērots sezonalitātes koeficients.*

Pamatojoties uz minētajiem apsvērumiem, uzskatām, ka vērtējamā objekta iespējamā viena mēneša tirgus nomas maksa paredzētajam nomas mērķim (*nomas maksa izsoles sākuma cenas noteikšanai*), noapaļojot, varētu būt **2200 EUR**.

Izsoles nomas maksas sākuma cenas noteikšanai tiek izmantota iespējamā īpašuma 1 mēneša tirgus nomas maksa.

Aprēķinos izmantotie īpašie pieņēmumi

- Objekta iznomāšanas mērķis – tenisa sporta bāzes funkciju nodrošināšana.
- Nomnieks papildus maksā komunālos pakalpojumus, nekustamā īpašuma nodokli un PVN.

Slēdziens

Analīzes rezultātā esam secinājuši, ka nekustamā īpašuma Ezermalas ielā 32, Rīgā, kadastra Nr.0100 084 0528: zemes gabala ar kopējo platību 20 954 m² un uz tās esošās būvju

1. Sporta paviljons, kadastra apzīm.0100 084 0528 001, ar kopējo platību 441,6 m²;
2. Šķūnis, kadastra apzīm.0100 084 0528 002, ar garumu 71,0 m²;
3. Šķūnis, kadastra apzīm.0100 084 0528 003, ar kopējo platību 20,2 m²;
4. Pirts, kadastra apzīm.0100 084 0528 004, ar kopējo platību 22,7 m²;
5. Sadzīves ēka, kadastra apzīm. 0100 084 0528 005, ar kopējo platību 66,9 m²;
6. Tenisa laukums, kadastra apzīm.0100 084 0528 006, ar kopējo platību 800,0 m²;
7. Tenisa laukums, kadastra apzīm.0100 084 0528 007, ar kopējo platību 800,0 m²;
8. Tenisa laukums, kadastra apzīm.0100 084 0528 008, ar kopējo platību 800,0 m²;
9. Tenisa laukums, kadastra apzīm.0100 084 0528 009, ar kopējo platību 800,0 m²;
10. Tenisa laukums, kadastra apzīm.0100 084 0528 010, ar kopējo platību 800,0 m²;
11. Tenisa laukums, kadastra apzīm.0100 084 0528 011, ar kopējo platību 800,0 m²;
12. Tenisa laukums, kadastra apzīm.0100 084 0528 012, ar kopējo platību 800,0 m²;
13. Tenisa laukums, kadastra apzīm.0100 084 0528 013, ar kopējo platību 800,0 m²;
14. Tenisa laukums, kadastra apzīm.0100 084 0528 014, ar kopējo platību 800,0 m²;
15. Tenisa laukums, kadastra apzīm.0100 084 0528 015, ar kopējo platību 800,0 m²;
16. Tenisa laukums, kadastra apzīm.0100 084 0528 016, ar kopējo platību 800,0 m²;
17. Tenisa laukums, kadastra apzīm.0100 084 0528 017, ar kopējo platību 800,0 m²;
18. Šķūnis, kadastra apzīm.0100 084 0528 018, ar kopējo platību 14,4 m²;
19. Saimnieciskais darbībai nepieciešamais aprīkojums (funkcionāli nepieciešamā kustamā manta),

īpašuma viena mēneša nomas maksa izsoles sākuma cenas noteikšanai 2023.gada 25.augustā varētu būt:

2200 EUR (divi tūkstoši divi simti euro)

Papildus maksājams pievienotās vērtības nodoklis, kā arī nomnieks sedz ar ēku (būvju) apsaimniekošanu un uzturēšanu saistos izdevumus un komunālos maksājumus, veic ieguldījumus nomas objektā, lai nodrošinātu tā tehniskā stāvokļa nepasliktināšanos.

Es apliecinu, ka pamatojoties uz manu vislabāko pārlicību un zināšanām:

- saņemto informāciju esmu atspoguļojis patiesi un pareizi;
- analīzes un secinājumi ir limitēti tikai ar atskaites pieņēmumiem un ierobežojošiem apstākļiem;
- man nav īpašas, patreizējas vai perspektīvas intereses par šo īpašumu, kas ir novērtējamais īpašums šajā atskaitē, un man nav īpašas personīgas intereses vai aizspriedumi attiecībā uz tām pusēm, kuras šeit ir iesaistītas;
- mana darba apmaksa nav atkarīga no iepriekš noteikta slēdziena paziņošanas, vai arī slēdziena virzīšanas tā, lai tā nāktu par labu klientam, nonākšanas pie iepriekš izvirzīta rezultāta;

Guntis Štefenbergs

Sertifikāts Nr.72

nekustamā īpašuma vērtēšanā

Latvijas Īpašumu vērtētāju asociācijas biedrs

ŠIS DOKUMENTS IR ELEKTRONISKI PARAKSTĪTS AR DROŠU ELEKTRONISKO PARAKSTU UN SATUR LAIKA ZĪMOGU

Pielikumi (dokumentu kopijas)

Sertifikāti




**LATVIJAS
ĪPAŠUMU
VĒRTĒTĀJU
ASOCIĀCIJA**

LĪVA KOMPETENCES UZRAUDZĪBAS BIROJS

Kompetences sertifikāts

nekustamā īpašuma, kustamās mantas un
uzņēmējdarbības (biznesa) vērtēšanā

Nr. 1

Izsniegts

STA «Eiroeksperts»

firma

Reģistrācijas Nr. 40003650352

Darbība sertificēta no
2008. gada 4. septembra
datuma

Sertifikāts izsniegts
2021. gada 2. februārī
datums

Sertifikāts derīgs līdz
2026. gada 1. februārim
datums


 A. Kandeļe
 LĪVA Kompetences uzraudzības biroja
 vadītāja




 V. Žuromskis
 LĪVA valdes priekšsēdētājs

Sertifikāts izsniegta saskaņā ar LĪVA 28.03.2019. Noteikumiem
 "Par komercantu darbības uzraudzības un kontroles kārtību īpašumu vērtēšanā"


 S3 - 290



LATVIJAS
 ĪPAŠUMU
 VĒRTĒTĀJU
 ASOCIĀCIJA

LĪVA VĒRTĒTĀJU CERTIFIKĀCIJAS BIROJS

**ĪPAŠUMU VĒRTĒTĀJA
PROFESIONĀLĀS KVALIFIKĀCIJAS CERTIFIKĀTS**

NR. 72

Guntis Plešēbergs

vārds, uzvārds

070775-41645

personas kods

Nekustamā īpašuma vērtēšana

sertificējamā darbība

Darbība sertificēta no
2003. gada 16. decembra

datums

Sertifikāts piešķirts
2018. gada 17. decembrī

datums

Sertifikāts derīgs līdz
2023. gada 16. decembrim

datums





Dainis Tunsts

LĪVA Vērtētāju
sertifikācijas biroja
direktors

Izsniegts saskaņā ar Latvijas Republikas Ministru Kabineta 2014. gada 23. septembra noteikumiem Nr.559

CIVILTIESISKĀS ATBILDĪBAS APDROŠINĀŠANA

Polise Nr.: LV23-L4-00002164-7



Apdrošināšanas periods

No: 12.07.2023, 00:00 Līdz: 11.07.2024, 23:59

Apdrošinājuma ņēmējs

Nosaukums: EIROEKSPERTS SIA
Reģ. Nr.: 40003650352
Adrese: Krišjāņa Valdemāra iela 20-9, Rīga, LV-1010, Latvija

Apdrošinātais

Nosaukums: EIROEKSPERTS SIA
Reģ. Nr.: 40003650352
Adrese: Krišjāņa Valdemāra iela 20-9, Rīga, LV-1010, Latvija

Profesionālā civiltiesiskā atbildība

Atbildības limits par periodu kopā EUR	Atbildības limits par vienu apdrošināšanas gadījumu EUR	Pašrīks EUR	Prēmija EUR
300 000.00	300 000.00	5 000.00	730.00
Apdrošināšanas prēmija aprēķināta pamatojoties arī uz šādiem faktoriem: <ul style="list-style-type: none">• Zaudējumu statistika: Nav bijuši zaudējumi• Apdrošinātā plānoto apgrozījumu apdrošināšanas periodā (EUR) 750 000.00 apmērā• Apdrošināto personu skaits: 12• Apdrošināto vidējais darba stāžs: 12• Kāds no turpmāk minētajiem punktiem attiecas uz Apdrošinātajiem profesionālajiem pakalpojumiem: Pakalpojumi tiek sniegti finanšu nozares uzņēmumiem (Apdrošinātāji, Bankas utml.)			

Apdrošināšanas aizsardzība (atīdzināmie zaudējumi)	Limits par periodu kopā EUR	Limits par vienu apdrošināšanas gadījumu EUR	Pašrīks EUR	Prēmija EUR
Finansiāli zaudējumi	300 000.00	300 000.00	5 000.00	396.54
Tiesas, ar lietas vešanu saistītie un juridiskie izdevumi	300 000.00	300 000.00	5 000.00	173.13
Glābšanas izdevumi	300 000.00	300 000.00	5 000.00	30.33
Zaudējumi saistībā ar Trešās personas veselībai nodarīto kaitējumu vai personas nāvi	x	x	x	x
Zaudējumi saistībā ar mantas bojājumu vai bojāeju	x	x	x	x
Ekspertīzes izdevumi	300 000.00	300 000.00	5 000.00	130.00
Apakšuzņēmēju atbildība	x	x	x	x
No mantas bojājuma izrietošie zaudējumi	x	x	x	x
Pēkšņs un neparedzēts vides piesārņojums	x	x	x	x
Izdevumi saistībā ar Trešās personas saimnieciskās darbības pārtraukumu	x	x	x	x
Nemantiskais kaitējums (morālais kaitējums)	x	x	x	x
Cits risks	x	x	x	x

Apdrošinātā profesionālie pakalpojumi: Nekustamā īpašuma, kustamās mantas, uzņēmējdarbības (biznesa) un nemateriālo aktīvu vērtēšanas pakalpojumi.
Apdrošinātās personas: Saskaņā ar "Pielikumu Nr. 1."
Apdrošināšanas teritorija: Latvija
Piemērojamie noteikumi: BTA "Profesionālās civiltiesiskās atbildības apdrošināšana Noteikumi Nr. P101"

Apdrošināšanas līguma kopējais atbildības limits

Pretenzijām par apdrošināšanas periodu kopā: 300 000.00 EUR

Apdrošināšanas līguma nosacījumi

Retroaktīvais periods: 16.06.2012. - 11.07.2023.
Piemērojamie normatīvie akti: Latvija
Pagarinātais zaudējumu pieteikšanas periods: 36 mēneši
Kopējā apdrošināšanas prēmija: 730.00 EUR

Apdrošināšanas prēmijas samaksas datums un summa

Maksājumu skaits: 1

1. 17.07.2023 730.00 EUR

Īpašie nosacījumi

1. BTA Apdrošināšanas produktu standartizētie informācijas dokumenti ir izvietoti BTA tīmekļa vietnē šādajās Privātpersonām www.bta.lv/lv/private/visi-apdrosinasanas-veidi un Uzņēmumiem www.bta.lv/lv/business/visi-apdrosinasanas-veidi pie katra apdrošināšanas veida

Piesaki atbildību ātri un vienkārši: 26 12 12 12, bta.lv

AAS "BTA Baltic Insurance Company"

Vienotais reģistrācijas nr. 40103840140, Sporta iela 11, Rīga, LV-1013, Latvija. Tālrunis 26 12 12 12, mājas lapa bta.lv, e-pasts bta@bta.lv

1 / 3

Nodalījuma noraksts

Rīgas pilsētas tiesa

Rīgas pilsētas zemesgrāmatas nodalījums Nr. 100000033421

Kadastra numurs: 01000840528

Ezermalas iela 32, Rīga

I daļas 1.iedaļa Nekustams īpašums, servitūti un reālnastas, pievienotie zemes gabali	Domājamā daļa	Platība, lielums
1.1. Zemes gabals ar kadastra apzīmējumu 0100 084 0528.		20954 m ²
1.2. Uz zemes gabala atrodas: septiņpadsmit nedzīvojamās ēkas (būves) - 2-stāvu sporta paviljons (kadastra apzīmējums 0100 084 0528 001), trīs šķūņi (kadastra apzīmējumi...002, ...003, ...018), pirts (kadastra apzīmējums...004), divpadsmit tenisa laukumi (kadastra apzīmējumi...006, ...007, ...008, ...009, ...010, ...011, ...012, ...013, ...014, ...015, ..., 016, ...017).		
<i>Žurn. Nr. 300000109566, lēmums 23.10.2001., tiesnese Sandra Krūmiņa</i>		
2.1. Mainīta īpašuma adrese no Ezermalas iela 30, Rīga uz Ezermalas iela 32, Rīga. Pamats: 2006. gada 23. februāra SIA "Rīgas ģeometrs" izziņa nr.RGM-6-454-iz.		
<i>Žurn. Nr. 300001464441, lēmums 24.05.2006., tiesnese Baiba Strauta</i>		

II daļas 1.iedaļa Nekustama īpašuma īpašnieks, īpašumtiesību pamats	Domājamā daļa	Summa
1.1. Īpašnieks: Rīgas pilsētas pašvaldība, nodokļu maksātāja kods 90000038741.	1	
1.2. Pamats: 2001. gada 28. jūnija Rīgas domes uzziņa Nr.2-27/2579, 1991. gada 21. jūnija Rīgas pilsētas TDP lēmums lēmums Nr.11/94.		
<i>Žurn. Nr. 300000109566, lēmums 23.10.2001., tiesnese Sandra Krūmiņa</i>		
2.1. Persona: Rīgas pilsētas pašvaldība, nodokļu maksātāja kods 90000064250. Īpašuma tiesība izbeigusies.	0	
2.2. Īpašnieks: Rīgas pašvaldības sabiedrība ar ierobežotu atbildību "RĪGAS SATIKSME", nodokļu maksātāja kods 40003619950.	1	
2.3. Pamats: 2007.gada 11. decembra Rīgas domes lēmums Nr.3190, 2008.gada 19. februāra Rīgas domes lēmums Nr.3398.		4456500.00 LVL
<i>Žurn. Nr. 300002417701, lēmums 14.04.2008., tiesnese Ieva Zabarovska</i>		

III daļas 1.iedaļa Lietu tiesības, kas apgrūrina nekustamu īpašumu	Platība, lielums
1.1. Atzīme - Valsts akciju sabiedrības "Latvenergo" viens ievads un kabeļu tīkli.	284 m ²
1.2. Atzīme - SIA "Lattelekom" telekomunikācijas.	
1.3. Pamats: 2001. gada 28. jūnija Rīgas domes uzziņa Nr.2-27/2579.	
<i>Žurn. Nr. 300000109566, lēmums 23.10.2001., tiesnese Sandra Krūmiņa</i>	
2.1. Nostiprināta nomas tiesība uz ēkām un būvēm līdz 2028.gada 14.maijam, uz zemi saskaņā ar 2003. gada 14. maija nekustamā īpašuma nomas līgums Nr.DI-03-267-lī 2.2. punkta noteikumiem. Nomnieks : SIA "RĪGAS SATIKSME", nodokļu maksātāja kods 40003619950. Pamats: 2003. gada 14. maija nekustamā īpašuma nomas līgums Nr.DI-03-267-lī.	
<i>Žurn. Nr. 300000512039, lēmums 09.07.2003., tiesnese Ilze Ieviņa</i>	
Dzēsts Saistīts ar ierakstu: III daļas 2.iedaļa 1.1 (300002417701)	

III daļas 2.iedaļa Pārgrozījumi pirmās iedaļas ierakstos, šo ierakstu un to pārgrozījumu dzēsumi	Platība, lielums
1.1. Dzēsts 1. iedaļas ieraksts Nr. 2.1 (žurnāla Nr. 300000512039, 03.07.2003).	

III daļas 2.iedaļa Pārgrozījumi pirmās iedaļas ierakstos, šo ierakstu un to pārgrozījumu dzēsumi	Platība, lielums
Pamats: 2008.gada 13. marta nostiprinājuma lūgums. <i>Žurn. Nr. 300002417701, lēmums 14.04.2008., tiesnese Ieva Zabarovska</i>	

Citu ierakstu daļās un iedaļās nav.

Informācija par apgrūtinājumiem, kas attiecas uz īpaši aizsargājamām dabas teritorijām vai mikroliegumiem – pieejama dabas datu pārvaldības sistēmā OZOLS <https://ozols.gov.lv/pub>

Informācijas prasītājs: Artūrs Žuromskis. Pieprasījums izdarīts 04.09.2023. 9:35:39.

Maksa par informāciju fiksēta Jūsu rēķinā.

Piezīme. Saskaņā ar Eiropas Parlamenta un Padomes 2016.gada 27.aprīļa Regulu Nr.2016/679 par fizisku personu aizsardzību attiecībā uz personas datu apstrādi un šādu datu brīvu apriti un ar ko atceļ Direktīvu 95/46/EK (Vispārīgā datu aizsardzības regula) katrs informācijas pieprasījums no datubāzes tiek reģistrēts.



LATVIJAS REPUBLIKA

Rīgas pilsēta
Ezermalas iela 30

Nekustamā īpašuma kadastra Nr.: 01000840528

ZEMES ROBEŽU PLĀNS

Dokumenti, pēc kuriem noteiktas zemes vienības robežas:

Rīgas Dome 28/06/2001 Nr.2-27/2579

Uzziņa valsts un pašvaldības īpašuma reģistrēšanai

Robežu plāns sastādīts pēc materiāliem, ko sniedzis

Rīgas ģeodēziskais centrs

izpildītiem mērogā 1:2000

Zemes kopplatība 20954 m²

Nekustamais īpašums reģistrēts

Rīgas pilsētas

zemesgrāmatu nodaļas

Rīgas pilsētas

zemesgrāmatā

gada

Nodalījuma (folijas) Nr.

Zemesgrāmatu nodaļas tiesnesis

VALSTS ZEMES DIENESTS

Lielrīgas reģionālā nodaļa

Līga Kravale | Biroja vadītājs(-a)

Iveta Ķimse

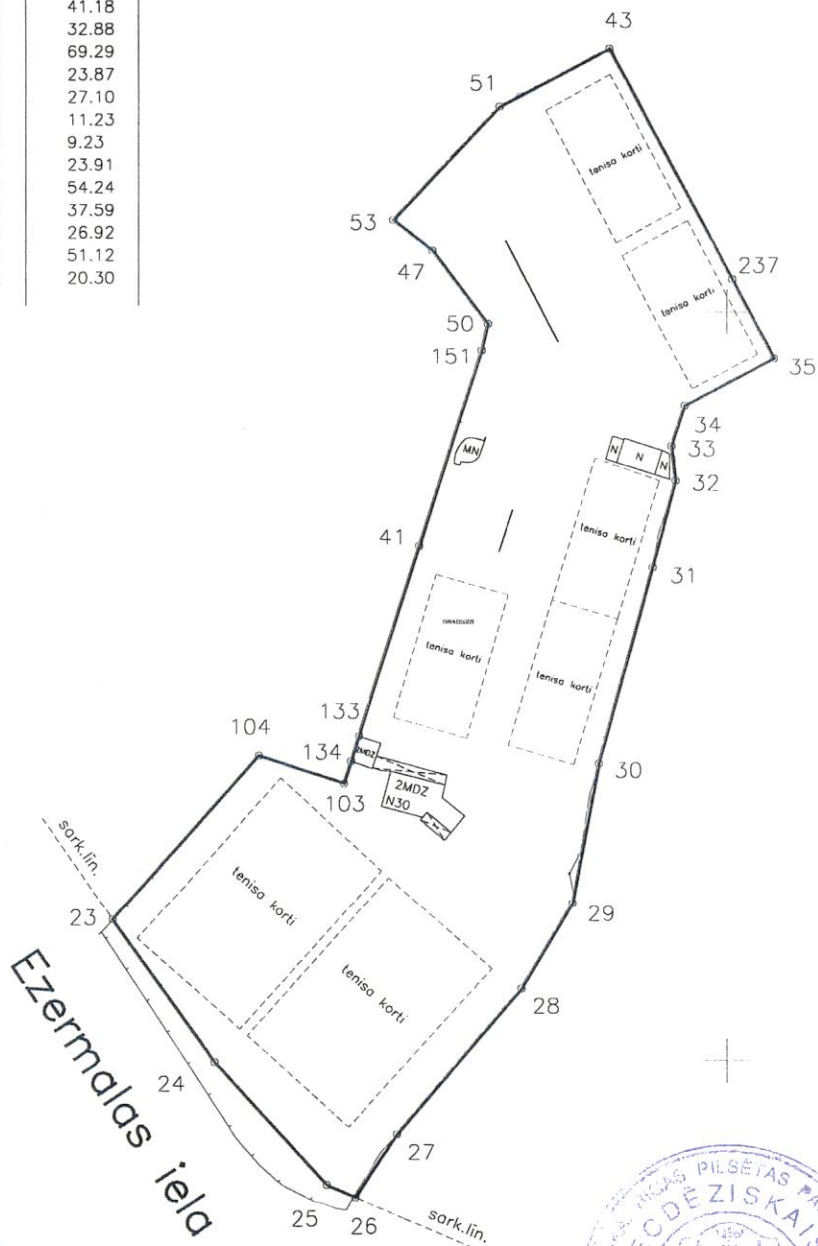
05/07/2001

ROBEŽPUNKTU KOORDINĀTES
LKS92 TM KOORDINĀTU SISTĒMĀ
MĒROGA KOEFICIENTS 0.999601

ZEMES GABALA
IZVIETOJUMS KVARTĀLĀ

	X	Y	Malu garumi
26	317763.55	510301.22	8.40
25	317766.93	510293.53	44.64
24	317799.88	510263.44	46.86
23	317838.31	510236.66	58.21
104	317881.59	510275.55	24.08
103	317874.24	510298.47	6.19
134	317880.13	510300.38	6.98
133	317886.77	510302.53	53.35
41	317937.66	510318.46	54.72
151	317989.76	510335.11	7.32
50	317996.90	510336.73	24.32
47	318016.26	510322.03	13.25
53	318024.42	510311.60	41.18
51	318054.47	510339.73	32.88
43	318069.75	510368.83	69.29
237	318008.66	510401.46	23.87
35	317987.61	510412.70	27.10
34	317974.81	510388.82	11.23
33	317964.12	510385.39	9.23
32	317954.96	510386.47	23.91
31	317931.84	510380.42	54.24
30	317879.53	510366.15	37.59
29	317842.61	510359.14	26.92
28	317819.42	510345.49	51.12
27	317780.48	510312.40	20.30

Platība 20954 m²



RĪGAS ĢEODĒZISKAIS CENTRS

kods	0100	084	0528
------	------	-----	------

direktors	J.Pakalns	31.05.2000
uzmērēja	U.Galviņš	31.05.2000

Mērogs 1:2000
pilsēta grupa grunts



Zemesgrāmatu apliecība

Rīgas pilsētas zemesgrāmatu nodaļa

Rīgas pilsētas zemesgrāmatas nodaļējums Nr. 1000 0003 3421

Kadastra numurs: 0100 084 0528

Ezermalas iela 32, Rīga, LV-1014

I.daļa 1.iedaļa			
Ieraksta Nr.	Nekustams īpašums, servitūti un reālnastas	Kopīpašuma domājamā daļa	Platība, lielums
1.1.	Zemes gabals ar kadastra apzīmējumu 0100 084 0528.		20954 kvm
1.2.	Uz zemes gabala atrodas: septiņpadsmit nedzīvojamās ēkas (būves) - 2-stāvu sporta paviljons (kadastra apzīmējums 0100 084 0528 001), trīs šķūņi (kadastra apzīmējumi...002, ...003, ...018), pirts (kadastra apzīmējums...004), divpadsmit tenisa laukumi (kadastra apzīmējumi...006, ...007, ...008, ...009, ...010, ...011, ...012, ...013, ...014, ...015, ..., 016, ...017).		
Žurnāls Nr. 300000109566 (08.10.2001), lēmuma datums: 23.10.2001, tiesnesis Sandra Krūmiņa			
2.1.	Mainīta īpašuma adrese no Ezermalas iela 30, Rīga uz Ezermalas iela 32, Rīga.Pamats: 2006. gada 23. februāra SIA " Rīgas ģeometrs " izziņa nr.RGM-6-454-iz.		
Žurnāls Nr. 300001464441 (16.05.2006), lēmuma datums: 24.05.2006, tiesnesis Baiba Strauta			
II.daļa 1. iedaļa			
Ieraksta Nr.	Īpašnieks, personas/nodokļu maksātāja kods, tiesību pamats	Domājamā daļa	Summa, par kādu iegūts īpašums(Ls)
2.1.	Persona: Rīgas pilsētas pašvaldība, nodokļu maksātāja kods 90000064250. Īpašuma tiesība izbeigusies.	0	
2.2.	Īpašnieks: Rīgas pašvaldības sabiedrība ar ierobežotu atbildību "RĪGAS SATIKSME", nodokļu maksātāja kods 40003619950.	1	
2.3.	Pamats: 2007.gada 11. decembra Rīgas domes lēmums Nr.3190, 2008.gada 19. februāra Rīgas domes lēmums Nr.3398.		4456500,00
III.daļa 2. iedaļa			
Ieraksta Nr.	Pārgrozījumi 1.iedaļas ierakstos, ierakstu un pārgrozījumu dzēsumi	Platība, lielums	
1.1.	Dzēsts 1. iedaļas ieraksts Nr. 2.1 (žurnāla Nr. 300000512039, 03.07.2003). Pamats: 2008.gada 13. marta nostiprinājuma lūgums.		

Žurnāla Nr. 300002417701 , datums 07.04.2008

Lēmuma datums: 14.04.2008

Kancelejas nodeva Ls 9,00 samaksāta

Zemesgrāmatu nodaļas tiesnesis

Ieva Zabarovska

Zemesgrāmatu apliecība satur tiesneša lēmumu un informāciju par īpašuma sastāvu.





Informatīvā izdruka no Kadastra informācijas sistēmas teksta datiem

Valsts zemes dienests

Īpašums

Kadastra numurs	Nosaukums	Kadastrālā vērtība (EUR)	Zemesgrāmatas nodaļuma numurs	Administratīvā teritorija
01000840528	-	748686	100000033421	Rīga

Nekustamā īpašuma novērtējums kadastrā (EUR):	748686
Kopplatība:	2.0954
Platības mērvienība:	ha
Prognozētā kadastrālā vērtība (EUR):	748686 (pēc kadastra datu stāvokļa uz 01.06.2023; izmantošanai no 01.01.2024.)
Projektētā kadastrālā vērtība (EUR):	628360 (pēc kadastra datu stāvokļa uz 15.05.2023; ar KV bāzes atskaiti uz 01.07.2019.)
Prognozētais īpašuma novērtējums (EUR):	748686 (pēc kadastra datu stāvokļa uz 01.06.2023; izmantošanai no 01.01.2024.)
Projektētais īpašuma novērtējums (EUR):	628360 (pēc kadastra datu stāvokļa uz 15.05.2023; ar KV bāzes atskaiti uz 01.07.2019.)

Īpašuma sastāvs

Zemes vienības

Kadastra apzīmējums	Dzīvokļu īpašumos nesadalītās domājamās daļas	Kadastrālā vērtība atbilstoši dzīvokļa īpašumos nesadalītajai domājamajai daļai (EUR)	Adrese
01000840528	1/1	684729	Ezermalas iela 32, Rīga, LV-1014

Kadastrālā vērtība (EUR):	684729
Kadastrālās vērtības noteikšanas datums:	01.01.2023
Nekustamā īpašuma objekta platība:	2.0954
Nekustamā īpašuma objekta platības mērvienība:	ha
Statuss:	nekustamais īpašums
Vidējais LIZ kvalitātes novērtējums ballēs:	-
Prognozētā kadastrālā vērtība (EUR):	684729 (pēc kadastra datu stāvokļa uz 01.06.2023; izmantošanai no 01.01.2024.)
Projektētā kadastrālā vērtība (EUR):	564710 (pēc kadastra datu stāvokļa uz 15.05.2023; ar KV bāzes atskaiti uz 01.07.2019.)

Būves, kas atrodas uz zemes vienības

Kadastra apzīmējums	Dzīvokļu īpašumos nesadalītās domājamās daļas	Kadastrālā vērtība atbilstoši dzīvokļa īpašumos nesadalītajai domājamajai daļai (EUR)	Adrese	Nosaukums
01000840528001	1/1	22342	Ezermalas iela 32, Rīga, LV-1014	Sporta paviljons
Kadastrālā vērtība (EUR):		22342		
Kadastrālās vērtības noteikšanas datums:		01.01.2023		

datums:	
Prognozētā kadastrālā vērtība (EUR):	22342 (pēc kadastra datu stāvokļa uz 01.06.2023; izmantošanai no 01.01.2024.)
Projektētā kadastrālā vērtība (EUR):	34473 (pēc kadastra datu stāvokļa uz 15.05.2023; ar KV bāzes atskaiti uz 01.07.2019.)
Nekustamā īpašuma objekta platība (kv.m.):	441.6
Galvenais lietošanas veids:	1265 - Sporta ēkas
Būves tips:	12650101 - Sporta ēkas
Ekspluatācijas uzsākšanas gads:	1960
Ekspluatācijā pieņemšanas gads(-i):	-
Kadastrālās uzmērīšanas datums:	15.05.2001

Kopējās platības sadalījums pa platību veidiem

Kopējā platība (kv.m.):	441.6
Lietderīgā platība (kv.m.):	441.6
Dzīvokļu kopējā platība (kv.m.):	0
Dzīvokļu platība (kv.m.):	0
Dzīvojamā platība (kv.m.):	0
Dzīvokļu palīgtelpu platība (kv.m.):	0
Dzīvokļu ārtelpu platība (kv.m.):	0
Nedzīvojamo telpu platība (kv.m.):	441.6
Nedzīvojamo iekštelpu platība (kv.m.):	209.5
Nedzīvojamo ārtelpu platība (kv.m.):	232.1
Koplietošanas palīgtelpu platība (kv.m.):	0
Koplietošanas iekštelpu platība (kv.m.):	0
Koplietošanas ārtelpu platība (kv.m.):	0

Būves kadastrālā uzmērīšana

Telpu grupu skaits:	2
Virszemes stāvu skaits:	2
Pazemes stāvu skaits:	0
Nolietojums (%):	35
Nolietojuma aprēķina datums:	-

Telpu grupas

Kadastra apzīmējums	Adrese
01000840528001001	-
01000840528001002	-

Būves apjoma rādītāji

Apjoma rādītāja veids	Apjoma rādītāja nosaukums	Apjoms un mērvienība	Tipa/elementa kods	Tipa/elementa nosaukums
Apbūves laukums	-	312.0 apbūves laukuma kv.m.	-	-
Būvtilpums	-	801.0 kub.m.	-	-

Būves konstruktīvie elementi

Nosaukums	Materiāls	Konstrukcijas veids	Ekspluatācijas uzsākšanas gads	Ekspluatācijā pieņemšanas gads(-i)	Nolietojums (%)
Pamati	Dzelzsbetons	-	1960	-	25
Ārsienas un karkasi	Silikātķieģeļi	-	1960	-	40

Pārsegumi	Dzelzsbetons	-	1960	-	30
Jumts (segums)	Metāli	-	1960	-	40

Reģistrētie labiekārtojumi

Labiekārtojuma veids	Apjoms (ja tāds ir)	Labiekārtojuma noteikšanas veids (ja tāds ir)
Apkure. Centrālā		
Aukstā ūdens apgāde		
Citi, iepriekš neklasificēti, labiekārtojumi. Pods / pīsuārs / bidē		
Citi, iepriekš neklasificēti, labiekārtojumi. Vanna / duša		
Elektroapgāde		
Kanalizācija. Nav reģistrēts sadzīves kanalizācijas veids		
Karstā ūdens apgāde		

01000840528002	1/1	2232	Ezermalas iela 32, Rīga, LV-1014	Šķūnis
----------------	-----	------	----------------------------------	--------

Kadastrālā vērtība (EUR):	2232
Kadastrālās vērtības noteikšanas datums:	01.01.2023
Prognozētā kadastrālā vērtība (EUR):	2232 (pēc kadastra datu stāvokļa uz 01.06.2023; izmantošanai no 01.01.2024.)
Projektētā kadastrālā vērtība (EUR):	8946 (pēc kadastra datu stāvokļa uz 15.05.2023; ar KV bāzes atskaiti uz 01.07.2019.)
Nekustamā īpašuma objekta platība (kv.m.):	71.0
Galvenais lietošanas veids:	1274 - Citas, iepriekš neklasificētas, ēkas
Būves tips:	12740203 - Siltumnīcas ar kopējo platību līdz 60 m2 (ieskaitot), šķūņi un citas palīgēkas
Ekspluatācijas uzsākšanas gads:	-
Ekspluatācijā pieņemšanas gads(-i):	-
Kadastrālās uzmērīšanas datums:	15.05.2001

Kopējās platības sadalījums pa platību veidiem

Kopējā platība (kv.m.):	71
Lietderīgā platība (kv.m.):	71
Dzīvokļu kopējā platība (kv.m.):	0
Dzīvokļu platība (kv.m.):	0
Dzīvojamā platība (kv.m.):	0
Dzīvokļu palīgtelpu platība (kv.m.):	0
Dzīvokļu ārtelpu platība (kv.m.):	0
Nedzīvojamo telpu platība (kv.m.):	71
Nedzīvojamo iekštelpu platība (kv.m.):	71
Nedzīvojamo ārtelpu platība (kv.m.):	0
Koplietošanas palīgtelpu platība (kv.m.):	0
Koplietošanas iekštelpu platība (kv.m.):	0
Koplietošanas ārtelpu platība (kv.m.):	0

Būves kadastrālā uzmērīšana

Telpu grupu skaits:	1
Virszemes stāvu skaits:	1

Pazemes stāvu skaits:	0
Nolietojums (%):	30
Nolietojuma aprēķina datums:	-

Telpu grupas

Kadastra apzīmējums	Adrese
01000840528002001	-

Būves apjoma rādītāji

Apjoma rādītāja veids	Apjoma rādītāja nosaukums	Apjoms un mērvienība	Tipa/elementa kods	Tipa/elementa nosaukums
Būvtilpums	-	234.0 kub.m.	-	-
Apbūves laukums	-	71.0 apbūves laukuma kv.m.	-	-

Būves konstruktīvie elementi

Nosaukums	Materiāls	Konstrukcijas veids	Ekspluatācijas uzsākšanas gads	Ekspluatācijā pieņemšanas gads(-i)	Nolietojums (%)
Pamati	Silikātķieģeļi	-	-	-	20
Ārsienas un karkasi	Kokmateriāli	-	-	-	30
Jumts (segums)	Elastīgie lokšņu materiāli	-	-	-	40

01000840528003	1/1	635	Ezermalas iela 32, Rīga, LV-1014	Šķūnis
----------------	-----	-----	----------------------------------	--------

Kadastrālā vērtība (EUR):	635
Kadastrālās vērtības noteikšanas datums:	01.01.2023
Prognozētā kadastrālā vērtība (EUR):	635 (pēc kadastra datu stāvokļa uz 01.06.2023; izmantošanai no 01.01.2024.)
Projektētā kadastrālā vērtība (EUR):	2545 (pēc kadastra datu stāvokļa uz 15.05.2023; ar KV bāzes atskaiti uz 01.07.2019.)
Nekustamā īpašuma objekta platība (kv.m.):	20.2
Galvenais lietošanas veids:	1274 - Citas, iepriekš neklasificētas, ēkas
Būves tips:	12740203 - Siltumnīcas ar kopējo platību līdz 60 m2 (ieskaitot), šķūņi un citas palīgēkas
Ekspluatācijas uzsākšanas gads:	-
Ekspluatācijā pieņemšanas gads(-i):	-
Kadastrālās uzmērīšanas datums:	15.05.2001

Kopējās platības sadalījums pa platību veidiem

Kopējā platība (kv.m.):	20.2
Lietderīgā platība (kv.m.):	20.2
Dzīvokļu kopējā platība (kv.m.):	0
Dzīvokļu platība (kv.m.):	0
Dzīvojamā platība (kv.m.):	0
Dzīvokļu palīgtelpu platība (kv.m.):	0
Dzīvokļu ārtelpu platība (kv.m.):	0
Nedzīvojamo telpu platība (kv.m.):	20.2
Nedzīvojamo iekštelpu platība (kv.m.):	20.2
Nedzīvojamo ārtelpu platība (kv.m.):	0

Koplietošanas palīgtelpu platība (kv.m.):	0
Koplietošanas iekštelpu platība (kv.m.):	0
Koplietošanas ārtelpu platība (kv.m.):	0

Būves kadastrālā uzmērīšana

Telpu grupu skaits:	1
Virszemes stāvu skaits:	1
Pazemes stāvu skaits:	0
Nolietojums (%):	30
Nolietojuma aprēķina datums:	-

Telpu grupas

Kadastra apzīmējums	Adrese
01000840528003001	-

Būves apjoma rādītāji

Apjoma rādītāja veids	Apjoma rādītāja nosaukums	Apjoms un mērvienība	Tipa/elementa kods	Tipa/elementa nosaukums
Būvtilpums	-	54.0 kub.m.	-	-
Apbūves laukums	-	20.2 apbūves laukuma kv.m.	-	-

Būves konstruktīvie elementi

Nosaukums	Materiāls	Konstrukcijas veids	Ekspluatācijas uzsākšanas gads	Ekspluatācijā pieņemšanas gads(-i)	Nolietojums (%)
Pamati	Silikātķieģeļi	-	-	-	20
Ārsienas un karkasi	Kokmateriāli	-	-	-	30
Jumts (segums)	Elastīgie lokšņu materiāli	-	-	-	40

01000840528004	1/1	1575	Ezermalas iela 32, Rīga, LV-1014	Pirts
----------------	-----	------	----------------------------------	-------

Kadastrālā vērtība (EUR):	1575
Kadastrālās vērtības noteikšanas datums:	01.01.2023
Prognozētā kadastrālā vērtība (EUR):	1575 (pēc kadastra datu stāvokļa uz 01.06.2023; izmantošanai no 01.01.2024.)
Projektētā kadastrālā vērtība (EUR):	5312 (pēc kadastra datu stāvokļa uz 15.05.2023; ar KV bāzes atskaiti uz 01.07.2019.)
Nekustamā īpašuma objekta platība (kv.m.):	22.7
Galvenais lietošanas veids:	1274 - Citas, iepriekš neklasificētas, ēkas
Būves tips:	12740201 - Kūtis ar kopējo platību līdz 60 m2 (ieskaitot), saimniecības ēkas, pagrabi un sabiedriskās tualetes
Ekspluatācijas uzsākšanas gads:	1960
Ekspluatācijā pieņemšanas gads(-i):	-
Kadastrālās uzmērīšanas datums:	15.05.2001

Kopējās platības sadalījums pa platību veidiem

Kopējā platība (kv.m.):	22.7
Lietderīgā platība (kv.m.):	22.7

Dzīvokļu kopējā platība (kv.m.):	0
Dzīvokļu platība (kv.m.):	0
Dzīvojamā platība (kv.m.):	0
Dzīvokļu palīgtelpu platība (kv.m.):	0
Dzīvokļu ārtelpu platība (kv.m.):	0
Nedzīvojamo telpu platība (kv.m.):	22.7
Nedzīvojamo iekštelpu platība (kv.m.):	22.7
Nedzīvojamo ārtelpu platība (kv.m.):	0
Koplietošanas palīgtelpu platība (kv.m.):	0
Koplietošanas iekštelpu platība (kv.m.):	0
Koplietošanas ārtelpu platība (kv.m.):	0

Būves kadastrālā uzmērīšana

Telpu grupu skaits:	1
Vīrszemes stāvu skaits:	1
Pazemes stāvu skaits:	0
Nolietojums (%):	35
Nolietojuma aprēķina datums:	-

Telpu grupas

Kadastra apzīmējums	Adrese
01000840528004001	-

Būves apjoma rādītāji

Apjoma rādītāja veids	Apjoma rādītāja nosaukums	Apjoms un mērvienība	Tipa/elementa kods	Tipa/elementa nosaukums
Apbūves laukums	-	35.3 apbūves laukuma kv.m.	-	-
Būvtilpums	-	102.0 kub.m.	-	-

Būves konstruktīvie elementi

Nosaukums	Materiāls	Konstrukcijas veids	Ekspluatācijas uzsākšanas gads	Ekspluatācijā pieņemšanas gads(-i)	Nolietojums (%)
Pamati	Dzelzsbetons	-	1960	-	20
Ārsienas un karkasi	Silikātķieģeļi	-	1960	-	40
Pārsegumi	Kokmateriāli	-	1960	-	30
Jumts (segums)	Metāli	-	1960	-	40

Reģistrētie labiekārtojumi

Labiekārtojuma veids	Apjoms (ja tāds ir)	Labiekārtojuma noteikšanas veids (ja tāds ir)
Apkure. Centralizētā		
Aukstā ūdens apgāde		
Citi, iepriekš neklasificēti, labiekārtojumi. Pods / pīsuārs / bīdē		
Citi, iepriekš neklasificēti, labiekārtojumi. Vanna / duša		
Elektroapgāde		
Kanalizācija. Nav reģistrēts sadzīves kanalizācijas veids		

01000840528005	1/1	20347	Ezermalas iela 32, Rīga, LV-1014	Sadzīves ēka
Kadastrālā vērtība (EUR):		20347		
Kadastrālās vērtības noteikšanas datums:		01.01.2023		
Prognozētā kadastrālā vērtība (EUR):		20347 (pēc kadastra datu stāvokļa uz 01.06.2023; izmantošanai no 01.01.2024.)		
Projektētā kadastrālā vērtība (EUR):		36126 (pēc kadastra datu stāvokļa uz 15.05.2023; ar KV bāzes atskaiti uz 01.07.2019.)		
Nekustamā īpašuma objekta platība (kv.m.):		66.9		
Galvenais lietošanas veids:		1211 - Viesnīcas un sabiedriskās ēdināšanas ēkas		
Būves tips:		12110103 - Restorāni, kafejnīcas un citas sabiedriskās ēdināšanas ēkas		
Ekspluatācijas uzsākšanas gads:		1992		
Ekspluatācijā pieņemšanas gads(-i):		-		
Kadastrālās uzmērīšanas datums:		15.05.2001		

Kopējās platības sadalījums pa platību veidiem

Kopējā platība (kv.m.):	66.9
Lietderīgā platība (kv.m.):	66.9
Dzīvokļu kopējā platība (kv.m.):	0
Dzīvokļu platība (kv.m.):	0
Dzīvojamā platība (kv.m.):	0
Dzīvokļu palīgtelpu platība (kv.m.):	0
Dzīvokļu ārtelpu platība (kv.m.):	0
Nedzīvojamo telpu platība (kv.m.):	66.9
Nedzīvojamo iekštelpu platība (kv.m.):	66.9
Nedzīvojamo ārtelpu platība (kv.m.):	0
Koplietošanas palīgtelpu platība (kv.m.):	0
Koplietošanas iekštelpu platība (kv.m.):	0
Koplietošanas ārtelpu platība (kv.m.):	0

Būves kadastrālā uzmērīšana

Telpu grupu skaits:	3
Virszemes stāvu skaits:	2
Pazemes stāvu skaits:	0
Nolietojums (%):	5
Nolietojuma aprēķina datums:	-

Telpu grupas

Kadastra apzīmējums	Adrese
01000840528005001	-
01000840528005002	-
01000840528005003	-

Īpašnieki

Personas kods / reģ. nr.	Vārds, uzvārds / Nosaukums	Domājamās daļas	Personas statuss	Adrese
40003619950	Rīgas pašvaldības sabiedrība ar ierobežotu atbildību "Rīgas satiksme"	1/1	juridiska persona	Kleistu iela 28, Rīga, LV-1067

Būves apjoma rādītāji

Apjoma rādītāja veids	Apjoma rādītāja nosaukums	Apjoms un mērvienība	Tipa/elementa kods	Tipa/elementa nosaukums
Būvtilpums	-	253.0 kub.m.	-	-
Apbūves laukums	-	46.5 apbūves laukuma kv.m.	-	-

Būves konstruktīvie elementi

Nosaukums	Materiāls	Konstrukcijas veids	Ekspluatācijas uzsākšanas gads	Ekspluatācijā pieņemšanas gads(-i)	Nolietojums (%)
Pamati	Dzelzsbetons	-	1992	-	5
Ārsienas un karkasi	Silikātķieģeļi	-	1992	-	5
Pārsegumi	Kokmateriāli	-	1992	-	0
Jumts (segums)	Metāli	-	1992	-	10

01000840528006	1/1	3074	-	Tenisa laukums
----------------	-----	------	---	----------------

Kadastrālā vērtība (EUR):	3074
Kadastrālās vērtības noteikšanas datums:	01.01.2023
Prognozētā kadastrālā vērtība (EUR):	3074 (pēc kadastra datu stāvokļa uz 01.06.2023; izmantošanai no 01.01.2024.)
Projektētā kadastrālā vērtība (EUR):	960 (pēc kadastra datu stāvokļa uz 15.05.2023; ar KV bāzes atskaiti uz 01.07.2019.)
Nekustamā īpašuma objekta platība (kv.m.):	800.0
Galvenais lietošanas veids:	2411 - Sporta laukumi
Būves tips:	-
Ekspluatācijas uzsākšanas gads:	-
Ekspluatācijā pieņemšanas gads(-i):	-
Kadastrālās uzmērīšanas datums:	15.05.2001

Kopējās platības sadalījums pa platību veidiem

Kopējā platība (kv.m.):	800
Lietderīgā platība (kv.m.):	-
Dzīvokļu kopējā platība (kv.m.):	-
Dzīvokļu platība (kv.m.):	-
Dzīvojamā platība (kv.m.):	-
Dzīvokļu palīgtelpu platība (kv.m.):	-
Dzīvokļu ārtelpu platība (kv.m.):	-
Nedzīvojamo telpu platība (kv.m.):	-
Nedzīvojamo iekštelpu platība (kv.m.):	-
Nedzīvojamo ārtelpu platība (kv.m.):	-
Koplietošanas palīgtelpu platība (kv.m.):	-
Koplietošanas iekštelpu platība (kv.m.):	-
Koplietošanas ārtelpu platība (kv.m.):	-

Būves kadastrālā uzmērīšana

Telpu grupu skaits:	0
Virszemes stāvu skaits:	0
Pazemes stāvu skaits:	0

Nolietojums (%):	20
Nolietojuma aprēķina datums:	-

Būves apjoma rādītāji

Apjoma rādītāja veids	Apjoma rādītāja nosaukums	Apjoms un mērvienība	Tipa/elementa kods	Tipa/elementa nosaukums
Laukums	-	800.0 kv.m.	24110102	Sporta laukumi un trases ar mīksto segumu

Būves konstruktīvie elementi

Nosaukums	Materiāls	Konstrukcijas veids	Ekspluatācijas uzsākšanas gads	Ekspluatācijā pieņemšanas gads(-i)	Nolietojums (%)
Pamati	Cits neklasificēts materiāls	-	-	-	20

01000840528007	1/1	3074	-	Tenisa laukums
----------------	-----	------	---	----------------

Kadastrālā vērtība (EUR):	3074
Kadastrālās vērtības noteikšanas datums:	01.01.2023
Prognozētā kadastrālā vērtība (EUR):	3074 (pēc kadastra datu stāvokļa uz 01.06.2023; izmantošanai no 01.01.2024.)
Projektētā kadastrālā vērtība (EUR):	960 (pēc kadastra datu stāvokļa uz 15.05.2023; ar KV bāzes atskaiti uz 01.07.2019.)
Nekustamā īpašuma objekta platība (kv.m.):	800.0
Galvenais lietošanas veids:	2411 - Sporta laukumi
Būves tips:	-
Ekspluatācijas uzsākšanas gads:	-
Ekspluatācijā pieņemšanas gads(-i):	-
Kadastrālās uzmērīšanas datums:	15.05.2001

Kopējās platības sadalījums pa platību veidiem

Kopējā platība (kv.m.):	800
Lietderīgā platība (kv.m.):	-
Dzīvokļu kopējā platība (kv.m.):	-
Dzīvokļu platība (kv.m.):	-
Dzīvojamā platība (kv.m.):	-
Dzīvokļu palīgtelpu platība (kv.m.):	-
Dzīvokļu ārtelpu platība (kv.m.):	-
Nedzīvojamo telpu platība (kv.m.):	-
Nedzīvojamo iekštelpu platība (kv.m.):	-
Nedzīvojamo ārtelpu platība (kv.m.):	-
Koplietošanas palīgtelpu platība (kv.m.):	-
Koplietošanas iekštelpu platība (kv.m.):	-
Koplietošanas ārtelpu platība (kv.m.):	-

Būves kadastrālā uzmērīšana

Telpu grupu skaits:	0
Virszemes stāvu skaits:	0
Pazemes stāvu skaits:	0
Nolietojums (%):	20

Nolietojuma aprēķina datums:	-
------------------------------	---

Būves apjoma rādītāji

Apjoma rādītāja veids	Apjoma rādītāja nosaukums	Apjoms un mērvienība	Tipa/elementa kods	Tipa/elementa nosaukums
Laukums	-	800.0 kv.m.	24110102	Sporta laukumi un trases ar miksto segumu

Būves konstruktīvie elementi

Nosaukums	Materiāls	Konstrukcijas veids	Ekspluatācijas uzsākšanas gads	Ekspluatācijā pieņemšanas gads(-i)	Nolietojums (%)
Inženierbūve	-	-	-	-	20

01000840528008	1/1	3074	-	Tenisa laukums
----------------	-----	------	---	----------------

Kadastrālā vērtība (EUR):	3074
Kadastrālās vērtības noteikšanas datums:	01.01.2023
Prognozētā kadastrālā vērtība (EUR):	3074 (pēc kadastra datu stāvokļa uz 01.06.2023; izmantošanai no 01.01.2024.)
Projektētā kadastrālā vērtība (EUR):	960 (pēc kadastra datu stāvokļa uz 15.05.2023; ar KV bāzes atskaiti uz 01.07.2019.)
Nekustamā īpašuma objekta platība (kv.m.):	800.0
Galvenais lietošanas veids:	2411 - Sporta laukumi
Būves tips:	-
Ekspluatācijas uzsākšanas gads:	-
Ekspluatācijā pieņemšanas gads(-i):	-
Kadastrālās uzmērīšanas datums:	15.05.2001

Kopējās platības sadalījums pa platību veidiem

Kopējā platība (kv.m.):	800
Lietderīgā platība (kv.m.):	-
Dzīvokļu kopējā platība (kv.m.):	-
Dzīvokļu platība (kv.m.):	-
Dzīvojamā platība (kv.m.):	-
Dzīvokļu palīgtelpu platība (kv.m.):	-
Dzīvokļu ārtelpu platība (kv.m.):	-
Nedzīvojamo telpu platība (kv.m.):	-
Nedzīvojamo iekštelpu platība (kv.m.):	-
Nedzīvojamo ārtelpu platība (kv.m.):	-
Koplietošanas palīgtelpu platība (kv.m.):	-
Koplietošanas iekštelpu platība (kv.m.):	-
Koplietošanas ārtelpu platība (kv.m.):	-

Būves kadastrālā uzmērīšana

Telpu grupu skaits:	0
Virszemes stāvu skaits:	0
Pazemes stāvu skaits:	0
Nolietojums (%):	20
Nolietojuma aprēķina datums:	-

Būves apjoma rādītāji

Apjoma rādītāja veids	Apjoma rādītāja nosaukums	Apjoms un mērvienība	Tipa/elementa kods	Tipa/elementa nosaukums
Laukums	-	800.0 kv.m.	24110102	Sporta laukumi un trases ar mīksto segumu

Būves konstruktīvie elementi

Nosaukums	Materiāls	Konstrukcijas veids	Ekspluatācijas uzsākšanas gads	Ekspluatācijā pieņemšanas gads(-i)	Nolietojums (%)
Pamati	Cits neklasificēts materiāls	-	-	-	20

01000840528009	1/1	3074	-	Tenisa laukums
----------------	-----	------	---	----------------

Kadastrālā vērtība (EUR):	3074
Kadastrālās vērtības noteikšanas datums:	01.01.2023
Prognozētā kadastrālā vērtība (EUR):	3074 (pēc kadastra datu stāvokļa uz 01.06.2023; izmantošanai no 01.01.2024.)
Projektētā kadastrālā vērtība (EUR):	960 (pēc kadastra datu stāvokļa uz 15.05.2023; ar KV bāzes atskaiti uz 01.07.2019.)
Nekustamā īpašuma objekta platība (kv.m.):	800.0
Galvenais lietošanas veids:	2411 - Sporta laukumi
Būves tips:	-
Ekspluatācijas uzsākšanas gads:	-
Ekspluatācijā pieņemšanas gads(-i):	-
Kadastrālās uzmērīšanas datums:	15.05.2001

Kopējās platības sadalījums pa platību veidiem

Kopējā platība (kv.m.):	800
Lietderīgā platība (kv.m.):	-
Dzīvokļu kopējā platība (kv.m.):	-
Dzīvokļu platība (kv.m.):	-
Dzīvojamā platība (kv.m.):	-
Dzīvokļu palīgtelpu platība (kv.m.):	-
Dzīvokļu ārtelpu platība (kv.m.):	-
Nedzīvojamo telpu platība (kv.m.):	-
Nedzīvojamo iekštelpu platība (kv.m.):	-
Nedzīvojamo ārtelpu platība (kv.m.):	-
Koplietošanas palīgtelpu platība (kv.m.):	-
Koplietošanas iekštelpu platība (kv.m.):	-
Koplietošanas ārtelpu platība (kv.m.):	-

Būves kadastrālā uzmērīšana

Telpu grupu skaits:	0
Virszemes stāvu skaits:	0
Pazemes stāvu skaits:	0
Nolietojums (%):	20
Nolietojuma aprēķina datums:	-

Būves apjoma rādītāji

Apjoma rādītāja veids	Apjoma rādītāja nosaukums	Apjoms un mērvienība	Tipa/elementa kods	Tipa/elementa nosaukums
Laukums	-	800.0 kv.m.	24110102	Sporta laukumi un trases ar mīksto segumu

Būves konstruktīvie elementi

Nosaukums	Materiāls	Konstrukcijas veids	Ekspluatācijas uzsākšanas gads	Ekspluatācijā pieņemšanas gads(-i)	Nolietojums (%)
Pamati	Cits neklasificēts materiāls	-	-	-	20

01000840528010	1/1	3074	-	Tenisa laukums
----------------	-----	------	---	----------------

Kadastrālā vērtība (EUR):	3074
Kadastrālās vērtības noteikšanas datums:	01.01.2023
Prognozētā kadastrālā vērtība (EUR):	3074 (pēc kadastra datu stāvokļa uz 01.06.2023; izmantošanai no 01.01.2024.)
Projektētā kadastrālā vērtība (EUR):	960 (pēc kadastra datu stāvokļa uz 15.05.2023; ar KV bāzes atskaiti uz 01.07.2019.)
Nekustamā īpašuma objekta platība (kv.m.):	800.0
Galvenais lietošanas veids:	2411 - Sporta laukumi
Būves tips:	-
Ekspluatācijas uzsākšanas gads:	-
Ekspluatācijā pieņemšanas gads(-i):	-
Kadastrālās uzmērīšanas datums:	15.05.2001

Kopējās platības sadalījums pa platību veidiem

Kopējā platība (kv.m.):	800
Lietderīgā platība (kv.m.):	-
Dzīvokļu kopējā platība (kv.m.):	-
Dzīvokļu platība (kv.m.):	-
Dzīvojamā platība (kv.m.):	-
Dzīvokļu palīgtelpu platība (kv.m.):	-
Dzīvokļu ārtelpu platība (kv.m.):	-
Nedzīvojamo telpu platība (kv.m.):	-
Nedzīvojamo iekštelpu platība (kv.m.):	-
Nedzīvojamo ārtelpu platība (kv.m.):	-
Koplietošanas palīgtelpu platība (kv.m.):	-
Koplietošanas iekštelpu platība (kv.m.):	-
Koplietošanas ārtelpu platība (kv.m.):	-

Būves kadastrālā uzmērīšana

Telpu grupu skaits:	0
Virszemes stāvu skaits:	0
Pazemes stāvu skaits:	0
Nolietojums (%):	20
Nolietojuma aprēķina datums:	-

Būves apjoma rādītāji

Apjoma rādītāja veids	Apjoma rādītāja nosaukums	Apjoms un mērvienība	Tipa/elementa kods	Tipa/elementa nosaukums
Laukums	-	800.0 kv.m.	24110102	Sporta laukumi un trases ar mīksto segumu

Būves konstruktīvie elementi

Nosaukums	Materiāls	Konstrukcijas veids	Ekspluatācijas uzsākšanas gads	Ekspluatācijā pieņemšanas gads(-i)	Nolietojums (%)
Pamati	Cits neklasificēts materiāls	-	-	-	20

01000840528011	1/1	3074	-	Tenisa laukums
----------------	-----	------	---	----------------

Kadastrālā vērtība (EUR):	3074
Kadastrālās vērtības noteikšanas datums:	01.01.2023
Prognozētā kadastrālā vērtība (EUR):	3074 (pēc kadastra datu stāvokļa uz 01.06.2023; izmantošanai no 01.01.2024.)
Projektētā kadastrālā vērtība (EUR):	960 (pēc kadastra datu stāvokļa uz 15.05.2023; ar KV bāzes atskaiti uz 01.07.2019.)
Nekustamā īpašuma objekta platība (kv.m.):	800.0
Galvenais lietošanas veids:	2411 - Sporta laukumi
Būves tips:	-
Ekspluatācijas uzsākšanas gads:	-
Ekspluatācijā pieņemšanas gads(-i):	-
Kadastrālās uzmērīšanas datums:	15.05.2001

Kopējās platības sadalījums pa platību veidiem

Kopējā platība (kv.m.):	800
Lietderīgā platība (kv.m.):	-
Dzīvokļu kopējā platība (kv.m.):	-
Dzīvokļu platība (kv.m.):	-
Dzīvojamā platība (kv.m.):	-
Dzīvokļu palīgtelpu platība (kv.m.):	-
Dzīvokļu ārtelpu platība (kv.m.):	-
Nedzīvojamo telpu platība (kv.m.):	-
Nedzīvojamo iekštelpu platība (kv.m.):	-
Nedzīvojamo ārtelpu platība (kv.m.):	-
Koplietošanas palīgtelpu platība (kv.m.):	-
Koplietošanas iekštelpu platība (kv.m.):	-
Koplietošanas ārtelpu platība (kv.m.):	-

Būves kadastrālā uzmērīšana

Telpu grupu skaits:	0
Virszemes stāvu skaits:	0
Pazemes stāvu skaits:	0
Nolietojums (%):	20
Nolietojuma aprēķina datums:	-

Būves apjoma rādītāji

Apjoma rādītāja veids	Apjoma rādītāja nosaukums	Apjoms un mērvienība	Tipa/elementa kods	Tipa/elementa nosaukums
Laukums	-	800.0 kv.m.	24110102	Sporta laukumi un trases ar mīksto segumu

Būves konstruktīvie elementi

Nosaukums	Materiāls	Konstrukcijas veids	Ekspluatācijas uzsākšanas gads	Ekspluatācijā pieņemšanas gads(-i)	Nolietojums (%)
Inženierbūve	-	-	-	-	20

01000840528012	1/1	2904	-	Tenisa laukums
----------------	-----	------	---	----------------

Kadastrālā vērtība (EUR):	2904
Kadastrālās vērtības noteikšanas datums:	01.01.2023
Prognozētā kadastrālā vērtība (EUR):	2904 (pēc kadastra datu stāvokļa uz 01.06.2023; izmantošanai no 01.01.2024.)
Projektētā kadastrālā vērtība (EUR):	320 (pēc kadastra datu stāvokļa uz 15.05.2023; ar KV bāzes atskaiti uz 01.07.2019.)
Nekustamā īpašuma objekta platība (kv.m.):	800.0
Galvenais lietošanas veids:	2411 - Sporta laukumi
Būves tips:	-
Ekspluatācijas uzsākšanas gads:	-
Ekspluatācijā pieņemšanas gads(-i):	-
Kadastrālās uzmērīšanas datums:	15.05.2001

Kopējās platības sadalījums pa platību veidiem

Kopējā platība (kv.m.):	800
Lietderīgā platība (kv.m.):	-
Dzīvokļu kopējā platība (kv.m.):	-
Dzīvokļu platība (kv.m.):	-
Dzīvojamā platība (kv.m.):	-
Dzīvokļu palīgtelpu platība (kv.m.):	-
Dzīvokļu ārtelpu platība (kv.m.):	-
Nedzīvojamo telpu platība (kv.m.):	-
Nedzīvojamo iekštelpu platība (kv.m.):	-
Nedzīvojamo ārtelpu platība (kv.m.):	-
Koplietošanas palīgtelpu platība (kv.m.):	-
Koplietošanas iekštelpu platība (kv.m.):	-
Koplietošanas ārtelpu platība (kv.m.):	-

Būves kadastrālā uzmērīšana

Telpu grupu skaits:	0
Virszemes stāvu skaits:	0
Pazemes stāvu skaits:	0
Nolietojums (%):	30
Nolietojuma aprēķina datums:	-

Būves apjoma rādītāji

Apjoma rādītāja veids	Apjoma rādītāja nosaukums	Apjoms un mērvienība	Tipa/elementa kods	Tipa/elementa nosaukums
-----------------------	---------------------------	----------------------	--------------------	-------------------------

Laukums	-	800.0 kv.m.	24110102	Sporta laukumi un trases ar mīksto segumu
---------	---	-------------	----------	-------------------------------------------

Būves konstruktīvie elementi

Nosaukums	Materiāls	Konstrukcijas veids	Ekspluatācijas uzsākšanas gads	Ekspluatācijā pieņemšanas gads(-i)	Nolietojums (%)
Inženierbūve	-	-	-	-	30

01000840528013	1/1	2904	-	Tenisa laukums
----------------	-----	------	---	----------------

Kadastrālā vērtība (EUR):	2904
Kadastrālās vērtības noteikšanas datums:	01.01.2023
Prognozētā kadastrālā vērtība (EUR):	2904 (pēc kadastra datu stāvokļa uz 01.06.2023; izmantošanai no 01.01.2024.)
Projektētā kadastrālā vērtība (EUR):	320 (pēc kadastra datu stāvokļa uz 15.05.2023; ar KV bāzes atskaiti uz 01.07.2019.)
Nekustamā īpašuma objekta platība (kv.m.):	800.0
Galvenais lietošanas veids:	2411 - Sporta laukumi
Būves tips:	-
Ekspluatācijas uzsākšanas gads:	-
Ekspluatācijā pieņemšanas gads(-i):	-
Kadastrālās uzmērīšanas datums:	15.05.2001

Kopējās platības sadalījums pa platību veidiem

Kopējā platība (kv.m.):	800
Lietderīgā platība (kv.m.):	-
Dzīvokļu kopējā platība (kv.m.):	-
Dzīvokļu platība (kv.m.):	-
Dzīvojamā platība (kv.m.):	-
Dzīvokļu palīgtelpu platība (kv.m.):	-
Dzīvokļu ārtelpu platība (kv.m.):	-
Nedzīvojamo telpu platība (kv.m.):	-
Nedzīvojamo iekštelpu platība (kv.m.):	-
Nedzīvojamo ārtelpu platība (kv.m.):	-
Koplietošanas palīgtelpu platība (kv.m.):	-
Koplietošanas iekštelpu platība (kv.m.):	-
Koplietošanas ārtelpu platība (kv.m.):	-

Būves kadastrālā uzmērīšana

Telpu grupu skaits:	0
Virszemes stāvu skaits:	0
Pazemes stāvu skaits:	0
Nolietojums (%):	30
Nolietojuma aprēķina datums:	-

Būves apjoma rādītāji

Apjoma rādītāja veids	Apjoma rādītāja nosaukums	Apjoms un mērvienība	Tipa/elementa kods	Tipa/elementa nosaukums
Laukums	-	800.0 kv.m.	24110102	Sporta laukumi un trases ar mīksto segumu

Būves konstruktīvie elementi

Nosaukums	Materiāls	Konstrukcijas veids	Ekspluatācijas uzsākšanas gads	Ekspluatācijā pieņemšanas gads(-i)	Nolietojums (%)
Inženierbūve	-	-	-	-	30

01000840528014	1/1	2904	-	Tenisa laukums
----------------	-----	------	---	----------------

Kadastrālā vērtība (EUR):	2904
Kadastrālās vērtības noteikšanas datums:	01.01.2023
Prognozētā kadastrālā vērtība (EUR):	2904 (pēc kadastra datu stāvokļa uz 01.06.2023; izmantošanai no 01.01.2024.)
Projektētā kadastrālā vērtība (EUR):	320 (pēc kadastra datu stāvokļa uz 15.05.2023; ar KV bāzes atskaiti uz 01.07.2019.)
Nekustamā īpašuma objekta platība (kv.m.):	800.0
Galvenais lietošanas veids:	2411 - Sporta laukumi
Būves tips:	-
Ekspluatācijas uzsākšanas gads:	-
Ekspluatācijā pieņemšanas gads(-i):	-
Kadastrālās uzmērīšanas datums:	15.05.2001

Kopējās platības sadalījums pa platību veidiem

Kopējā platība (kv.m.):	800
Lietderīgā platība (kv.m.):	-
Dzīvokļu kopējā platība (kv.m.):	-
Dzīvokļu platība (kv.m.):	-
Dzīvojamā platība (kv.m.):	-
Dzīvokļu palīgtelpu platība (kv.m.):	-
Dzīvokļu ārtelpu platība (kv.m.):	-
Nedzīvojamo telpu platība (kv.m.):	-
Nedzīvojamo iekštelpu platība (kv.m.):	-
Nedzīvojamo ārtelpu platība (kv.m.):	-
Koplietošanas palīgtelpu platība (kv.m.):	-
Koplietošanas iekštelpu platība (kv.m.):	-
Koplietošanas ārtelpu platība (kv.m.):	-

Būves kadastrālā uzmērīšana

Telpu grupu skaits:	0
Virszemes stāvu skaits:	0
Pazemes stāvu skaits:	0
Nolietojums (%):	30
Nolietojuma aprēķina datums:	-

Būves apjoma rādītāji

Apjoma rādītāja veids	Apjoma rādītāja nosaukums	Apjoms un mērvienība	Tipa/elementa kods	Tipa/elementa nosaukums
Laukums	-	800.0 kv.m.	24110102	Sporta laukumi un trases ar mīksto segumu

Būves konstruktīvie elementi

Nosaukums	Materiāls	Konstrukcijas veids	Ekspluatācijas uzsākšanas gads	Ekspluatācijā pieņemšanas gads(-i)	Nolietojums (%)
Inženierbūve	-	-	-	-	30

01000840528015	1/1	3074	-	Tenisa laukums
----------------	-----	------	---	----------------

Kadastrālā vērtība (EUR):	3074
Kadastrālās vērtības noteikšanas datums:	01.01.2023
Prognozētā kadastrālā vērtība (EUR):	3074 (pēc kadastra datu stāvokļa uz 01.06.2023; izmantošanai no 01.01.2024.)
Projektētā kadastrālā vērtība (EUR):	960 (pēc kadastra datu stāvokļa uz 15.05.2023; ar KV bāzes atskaiti uz 01.07.2019.)
Nekustamā īpašuma objekta platība (kv.m.):	800.0
Galvenais lietošanas veids:	2411 - Sporta laukumi
Būves tips:	-
Ekspluatācijas uzsākšanas gads:	-
Ekspluatācijā pieņemšanas gads(-i):	-
Kadastrālās uzmērīšanas datums:	15.05.2001

Kopējās platības sadalījums pa platību veidiem

Kopējā platība (kv.m.):	800
Lietderīgā platība (kv.m.):	-
Dzīvokļu kopējā platība (kv.m.):	-
Dzīvokļu platība (kv.m.):	-
Dzīvojamā platība (kv.m.):	-
Dzīvokļu palīgtelpu platība (kv.m.):	-
Dzīvokļu ārtelpu platība (kv.m.):	-
Nedzīvojamo telpu platība (kv.m.):	-
Nedzīvojamo iekštelpu platība (kv.m.):	-
Nedzīvojamo ārtelpu platība (kv.m.):	-
Koplietošanas palīgtelpu platība (kv.m.):	-
Koplietošanas iekštelpu platība (kv.m.):	-
Koplietošanas ārtelpu platība (kv.m.):	-

Būves kadastrālā uzmērīšana

Telpu grupu skaits:	0
Virszemes stāvu skaits:	0
Pazemes stāvu skaits:	0
Nolietojums (%):	20
Nolietojuma aprēķina datums:	-

Būves apjoma rādītāji

Apjoma rādītāja veids	Apjoma rādītāja nosaukums	Apjoms un mērvienība	Tipa/elementa kods	Tipa/elementa nosaukums
Laukums	-	800.0 kv.m.	24110102	Sporta laukumi un trases ar mīksto segumu

Būves konstruktīvie elementi

Nosaukums	Materiāls	Konstrukcijas veids	Ekspluatācijas uzsākšanas gads	Ekspluatācijā pieņemšanas gads(-i)	Nolietojums (%)
-----------	-----------	---------------------	--------------------------------	------------------------------------	-----------------

Inženierbūve	-	-	-	-	20
01000840528016	1/1	3245	-	Tenisa laukums	
Kadastrālā vērtība (EUR):	3245				
Kadastrālās vērtības noteikšanas datums:	01.01.2023				
Prognozētā kadastrālā vērtība (EUR):	3245 (pēc kadastra datu stāvokļa uz 01.06.2023; izmantošanai no 01.01.2024.)				
Projektētā kadastrālā vērtība (EUR):	1440 (pēc kadastra datu stāvokļa uz 15.05.2023; ar KV bāzes atskaiti uz 01.07.2019.)				
Nekustamā īpašuma objekta platība (kv.m.):	800.0				
Galvenais lietošanas veids:	2411 - Sporta laukumi				
Būves tips:	-				
Ekspluatācijas uzsākšanas gads:	-				
Ekspluatācijā pieņemšanas gads(-i):	-				
Kadastrālās uzmērīšanas datums:	15.05.2001				
Kopējās platības sadalījums pa platību veidiem					
Kopējā platība (kv.m.):	800				
Lietderīgā platība (kv.m.):	-				
Dzīvokļu kopējā platība (kv.m.):	-				
Dzīvokļu platība (kv.m.):	-				
Dzīvojamā platība (kv.m.):	-				
Dzīvokļu palīgtelpu platība (kv.m.):	-				
Dzīvokļu ārtelpu platība (kv.m.):	-				
Nedzīvojamo telpu platība (kv.m.):	-				
Nedzīvojamo iekštelpu platība (kv.m.):	-				
Nedzīvojamo ārtelpu platība (kv.m.):	-				
Koplietošanas palīgtelpu platība (kv.m.):	-				
Koplietošanas iekštelpu platība (kv.m.):	-				
Koplietošanas ārtelpu platība (kv.m.):	-				
Būves kadastrālā uzmērīšana					
Telpu grupu skaits:	0				
Virszemes stāvu skaits:	0				
Pazemes stāvu skaits:	0				
Nolietojums (%):	10				
Nolietojuma aprēķina datums:	-				
Būves apjoma rādītāji					
Apjoma rādītāja veids	Apjoma rādītāja nosaukums	Apjoms un mērvienība	Tipa/elementa kods	Tipa/elementa nosaukums	
Laukums	-	800.0 kv.m.	24110102	Sporta laukumi un trases ar mīksto segumu	
Būves konstruktīvie elementi					
Nosaukums	Materiāls	Konstrukcijas veids	Ekspluatācijas uzsākšanas gads	Ekspluatācijā pieņemšanas gads(-i)	Nolietojums (%)
Inženierbūve	-	-	-	-	10

01000840528017	1/1	3245	-	Tenisa laukums	
Kadastrālā vērtība (EUR):		3245			
Kadastrālās vērtības noteikšanas datums:		01.01.2023			
Prognozētā kadastrālā vērtība (EUR):		3245 (pēc kadastra datu stāvokļa uz 01.06.2023; izmantošanai no 01.01.2024.)			
Projektētā kadastrālā vērtība (EUR):		1440 (pēc kadastra datu stāvokļa uz 15.05.2023; ar KV bāzes atskaiti uz 01.07.2019.)			
Nekustamā īpašuma objekta platība (kv.m.):		800.0			
Galvenais lietošanas veids:		2411 - Sporta laukumi			
Būves tips:		-			
Ekspluatācijas uzsākšanas gads:		-			
Ekspluatācijā pieņemšanas gads(-i):		-			
Kadastrālās uzmērīšanas datums:		15.05.2001			
Kopējās platības sadalījums pa platību veidiem					
Kopējā platība (kv.m.):		800			
Lietderīgā platība (kv.m.):		-			
Dzīvokļu kopējā platība (kv.m.):		-			
Dzīvokļu platība (kv.m.):		-			
Dzīvojamā platība (kv.m.):		-			
Dzīvokļu palīgtelpu platība (kv.m.):		-			
Dzīvokļu ārtelpu platība (kv.m.):		-			
Nedzīvojamo telpu platība (kv.m.):		-			
Nedzīvojamo iekštelpu platība (kv.m.):		-			
Nedzīvojamo ārtelpu platība (kv.m.):		-			
Koplietošanas palīgtelpu platība (kv.m.):		-			
Koplietošanas iekštelpu platība (kv.m.):		-			
Koplietošanas ārtelpu platība (kv.m.):		-			
Būves kadastrālā uzmērīšana					
Telpu grupu skaits:		0			
Virszemes stāvu skaits:		0			
Pazemes stāvu skaits:		0			
Nolietojums (%):		10			
Nolietojuma aprēķina datums:		-			
Būves apjoma rādītāji					
Apjoma rādītāja veids	Apjoma rādītāja nosaukums	Apjoms un mērvienība	Tipa/elementa kods	Tipa/elementa nosaukums	
Laukums	-	800.0 kv.m.	24110102	Sporta laukumi un trases ar mīksto segumu	
Būves konstruktīvie elementi					
Nosaukums	Materiāls	Konstrukcijas veids	Ekspluatācijas uzsākšanas gads	Ekspluatācijā pieņemšanas gads(-i)	Nolietojums (%)
Inženierbūve	-	-	-	-	10
01000840528018	1/1	453	Ezermalas iela 32, Rīga, LV-1014	Šķūnis	

Kadastrālā vērtība (EUR):	453
Kadastrālās vērtības noteikšanas datums:	01.01.2023
Prognozētā kadastrālā vērtība (EUR):	453 (pēc kadastra datu stāvokļa uz 01.06.2023; izmantošanai no 01.01.2024.)
Projektētā kadastrālā vērtība (EUR):	1814 (pēc kadastra datu stāvokļa uz 15.05.2023; ar KV bāzes atskaiti uz 01.07.2019.)
Nekustamā īpašuma objekta platība (kv.m.):	14.4
Galvenais lietošanas veids:	1274 - Citas, iepriekš neklasificētas, ēkas
Būves tips:	12740203 - Siltumnīcas ar kopējo platību līdz 60 m2 (ieskaitot), šķūņi un citas palīgēkas
Ekspluatācijas uzsākšanas gads:	-
Ekspluatācijā pieņemšanas gads(-i):	-
Kadastrālās uzmērīšanas datums:	15.05.2001

Kopējās platības sadalījums pa platību veidiem

Kopējā platība (kv.m.):	14.4
Lietderīgā platība (kv.m.):	14.4
Dzīvokļu kopējā platība (kv.m.):	0
Dzīvokļu platība (kv.m.):	0
Dzīvojamā platība (kv.m.):	0
Dzīvokļu palīgtelpu platība (kv.m.):	0
Dzīvokļu ārtelpu platība (kv.m.):	0
Nedzīvojamo telpu platība (kv.m.):	14.4
Nedzīvojamo iekštelpu platība (kv.m.):	14.4
Nedzīvojamo ārtelpu platība (kv.m.):	0
Koplietošanas palīgtelpu platība (kv.m.):	0
Koplietošanas iekštelpu platība (kv.m.):	0
Koplietošanas ārtelpu platība (kv.m.):	0

Būves kadastrālā uzmērīšana

Telpu grupu skaits:	1
Virszemes stāvu skaits:	1
Pazemes stāvu skaits:	0
Nolietojums (%):	30
Nolietojuma aprēķina datums:	-

Telpu grupas

Kadastra apzīmējums	Adrese
01000840528018001	-

Būves apjoma rādītāji

Apjoma rādītāja veids	Apjoma rādītāja nosaukums	Apjoms un mērvienība	Tipa/elementa kods	Tipa/elementa nosaukums
Apbūves laukums	-	14.4 apbūves laukuma kv.m.	-	-
Būvtilpums	-	29.0 kub.m.	-	-

Būves konstruktīvie elementi

Nosaukums	Materiāls	Konstruktijas veids	Ekspluatācijas uzsākšanas gads	Ekspluatācijā pieņemšanas gads(-i)	Nolietojums (%)
Pamati	Kokmateriāli	-	-	-	20

Ārsienas un karkasi	Kokmateriāli	-	-	-	30
Jumts (segums)	Elastīgie lokšņu materiāli	-	-	-	40

Zemes vienības platības sadalījums pa lietošanas veidiem

Platība:	2.0954
Platības mērvienība:	ha
Lauksaimniecībā izmantojamās zemes platība:	0.0000
t.sk. Aramzemes platība:	0.0000
t.sk. Augļu dārzu platība:	0.0000
t.sk. Pļavu platība:	0.0000
t.sk. Ganību platība:	0.0000
no tām meliorētā lauksaimniecībā izmantojamā zeme:	0.0000
Mežu platība:	0.0000
t.sk. Jaunaudzes platība:	0.0000
Krūmāju platība:	0.0000
Purvu platība:	0.0000
Ūdens objektu zeme:	0.0000
t.sk. Zeme zem ūdeņiem:	0.0000
t.sk. Zeme zem zivju dīķiem:	0.0000
Zemes zem ēkām platība:	0.0000
Zemes zem ceļiem platība:	0.0000
Pārējās zemes platība:	2.0954

Lietošanas mērķi

Mērķis	Kods	Platība	Platības mērvienība
Pārējo sabiedriskās nozīmes objektu apbūve	0908	2.0954	ha

Apgrūtinājumi

Nr.	Noteikšanas datums	Tips	Apraksts	Platība	Mērv.
1	-	140101	arhitektūras un pilsēt būvniecības pieminekļa teritorija un objekti	2.0954	ha
2	28.07.2000	7312050201	eksploatācijas aizsargjoslas teritorija gar elektrisko tīklu kabeļu līniju	0.0284	ha
3	28.07.2000	061001	Rīgas elektrotīkliem piederošs ievads	0.00	-
4	06.04.2000	7312040200	eksploatācijas aizsargjoslas teritorija gar elektronisko sakaru tīklu gaisvadu līniju	0.00	-

Sai informācijai ir tikai informatīvs raksturs un tai nav juridiska spēka.

LR VZD LIELRĪGAS REĢIONĀLĀ NODAĻA

BŪVES
TEHNISKĀS INVENTARIZĀCIJAS LIETA

Numurs: 01000840528005-01

Lapu skaits: 40

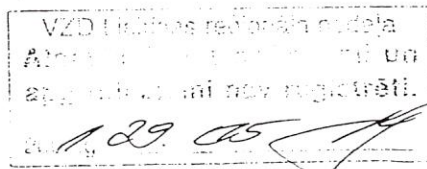
BŪVES KADASTRA APZĪMĒJUMS

01000840528005

Sadzīves ēka

(Būves nosaukums)

ADRESE: Rīga
Ezermalas iela 30



Tehniskās inventarizācijas darbu izpildītāji: Iveta Ošiņa

Izpildes datums: 15/05/2001

Tehniskās inventarizācijas darbu pārbaudītājs: Uldis Brūvelis

Pārbaudes datums: 15/05/2001

LR VZD reģionālās nodaļas vadītājs

Rīgas pilsētas
Nekustamā īpašuma valsts biroja
Ziemeļu rajona sektora vadītāja

(Vārds, Uzvārds)

A. Zaķe

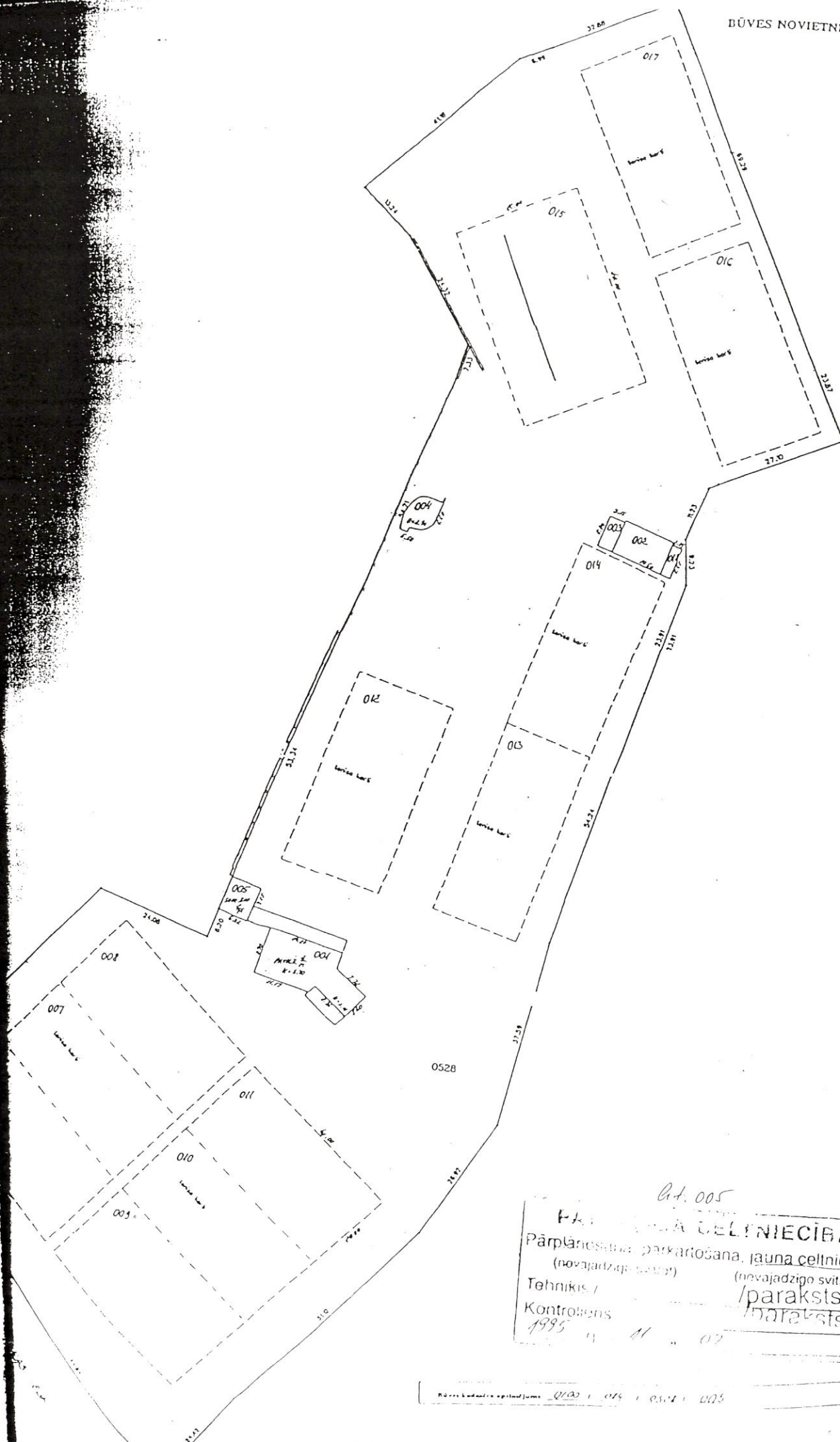
(paraksts)

Datums: 2001 . gada 29 .



INFORMĀCIJA PAR BŪVI

1. Būves lietošanas veids: 1265 Sporta ēkas
2. Būves kapitalitātes grupa: III grupa
3. Būves ārējo materiāls: 01 Ķieģeļu mūris
4. Būves tīņu skaits:
- 4.1. Virszemes: 2
 - 4.2. Pazemes: 0
5. Eksploatacijas uzsākšanas gads: 1992
6. Eksploatacijā pieņemšanas gads:
7. Būves konstruktīvā elementa apraksts:
- 7.1. Būves pamati Dzelzsbetons/betons
 - 7.2. Būves ārējo Ķieģeļu mūris
 - 7.3. Būves pārsegumi Koks
 - 7.4. Būves jumts Metāla loksnes
8. Būves fiziskais nolietojums (%): 5
9. Būves apbūves laukums (kv.m.): 46.5
10. Būvtilpums (kub.m.): 253
11. Būves kopējā platība (kv.m.): 66.9
12. Būves lietderībā platība (kv.m.): 66.9
- 12.1. Dzīvokļu platība (kv.m.): 0
 - 12.2. Nedzīvojamo telpu platība (kv.m.): 66.9
13. Telpu grupu skaits būvē: 3
14. Dzīvokļu skaits būvē: 0
15. Labiekārtojums:
16. Patvaļīgās būvniecības pazīmes: - Ir



04.005
P.A. CELNIECĪBA
 Pārplānošana, parkartošana, jauna celtniecība
 (novajadzīgo sūtīt) (novajadzīgo sūtīt)
 Tehniks / /paraksts/
 Kontrolējis / /paraksts/
 1995. g. 11. m. 07.

INVENTARIZĀCIJAS VĒRTĪBAS APRĒĶINA PROTOKOLS

Būves kadastra apzīmējums: 0100 084 0528 005
 Būves adrese: Rīga, Ezermalas iela 30
 Tehniskās inventarizācijas lietas numurs: 01000840528005-01
 Būves galvenais lietošanas veids: 1265 - Sporta ēkas
 Būves nosaukums: Sadzīves ēka
 Būves tehniskie rādītāji: 2 stāvi, būvtilpums = 253 m³, kopējā platība = 66.9 m², apbūves laukums: 46.5 m².

Būves konstruktīvo elementu raksturojums:

Pamati: Dzelzsbetons/betons

Sienas: Ķieģeļu mūris

Pārsegumi: Koks

Jumts: Metāla loksnes

Nosaukums	N.p.k.	Ieraksts
Būvju vienību cenu krājuma numurs, tabulas apzīmējums, ailes apzīmējums tabulā	1	34.2; 39; a
Mērvienība	2	kub.m.
Vienību daudzums	3	253
Kopējā platība (m ²)	4	66.9
Būves vienības bāzes vērtība (Ls)	5	28.85
Būves bāzes vērtība (Ls)	6	7299.05
Fiziskā stāvokļa koeficients K_s	7	0.95
Ģeogrāfiskās novietnes koeficients K_G	8	1.00
Būves izmantošanas veida korekcijas koeficients K_{iv}	9	0.49
Attāluma līdz tuvākajai pilsētai koeficients K_L	10	1.00
K -	11	1.00
Būves inventarizācijas vērtība (Ls)	12	3398
Būves vienības inventarizācijas vērtība (Ls)	13	13.43
Būves kopējās platības 1 m ² vērtība (Ls)	14	50.79

Vērtēšanas datums: 25/05/2001

Izpildīja:

Iveta Ošiņa

(Vārds, Uzvārds)

Paraksts:

Pārbaudīja:

Uldis Brūvelis

(Vārds, Uzvārds)

Paraksts:

Nekustamā īpašuma Ezermalas ielā 32, Rīgā, inventāra un to vērtību saraksts

Nosaukums	Inventāra numurs	Veids	Datums, kad nodots ekspluatācijā	Vērtība (euro)	Adrese	Ēka	Kabinets	Piezīmes
Konteinera tipa modulis	BR10-0192-12Z	Konteineri, nojumes	31.10.2012 00:00:00	9 013.89	Ezermalas 32	Teritorijā		
Konteinera tipa modulis	BR10-0193-12Z	Konteineri, nojumes	31.10.2012 00:00:00	9 013.89	Ezermalas 32	Teritorijā		
Konteinera tipa modulis	BR10-0194-12Z	Konteineri, nojumes	31.10.2012 00:00:00	9 013.89	Ezermalas 32	Teritorijā		
LEDUSŠKAPIS ELEKTROLUX 1843- EZERMALAS 32	BR48-0396-13	Saldēšanas iekārtas, vitrīnas, ledusskapji	31.08.2006 00:00:00	264.65	Ezermalas 32	Adm.ēka (2.st.)	Ēdnīca (2.st.)	RS
LEDUSŠKAPUIS LG GR242	BR73-0019-24	Saldēšanas iekārtas, vitrīnas, ledusskapji	31.12.2003 00:00:00	197.78	Ezermalas 32	Adm.ēka (1.st.)	Personāls	RS
SKAPIS ATSLĒGU EZERMALAS 32	BR73-0059-24	Sociālās infrastruktūras telpu mēbeles	31.07.2006 00:00:00	46.95	Ezermalas 32	Adm.ēka (1.st.)	Pieņemšanas telpa	
DĪVĀNS 3- VIETĪGS EZERMALAS 32	BR73-0084-24	Sociālās infrastruktūras telpu mēbeles	31.07.2006 00:00:00	781.16	Ezermalas 32	Adm.ēka (1.st.)	Pieņemšanas telpa	RS
DĪVĀNS 3- VIETĪGS EZERMALAS 32	BR73-0085-24	Sociālās infrastruktūras telpu mēbeles	31.07.2006 00:00:00	781.16	Ezermalas 32	Adm.ēka (1.st.)	Pieņemšanas telpa	RS
DĪVĀNS 3- VIETĪGS EZERMALAS 32	BR73-0086-24	Sociālās infrastruktūras telpu mēbeles	31.07.2006 00:00:00	781.16	Ezermalas 32	Adm.ēka (1.st.)	Pieņemšanas telpa	RS
DĪVĀNS 3- VIETĪGS EZERMALAS 32	BR73-0087-24	Sociālās infrastruktūras telpu mēbeles	31.07.2006 00:00:00	781.16	Ezermalas 32	Adm.ēka (1.st.)	Pieņemšanas telpa	RS
DĪVĀNS 3- VIETĪGS EZERMALAS 32	BR73-0088-24	Sociālās infrastruktūras telpu mēbeles	31.07.2006 00:00:00	781.16	Ezermalas 32	Adm.ēka (1.st.)	Pieņemšanas telpa	RS
DĪVĀNS 3- VIETĪGS EZERMALAS 32	BR73-0089-24	Sociālās infrastruktūras telpu mēbeles	31.07.2006 00:00:00	781.16	Ezermalas 32	Adm.ēka (1.st.)	Pieņemšanas telpa	RS
TELEVIZORS LG	BR73-0091-24	Audio, video un televizori	31.07.2006 00:00:00	1 869.65	Ezermalas 32	Adm.ēka (1.st.)	Pieņemšanas telpa	RS
ANTENA SATELĪTA	BR73-0092-24	Audio, video un televizori	31.07.2006 00:00:00	721.40	Ezermalas 32	Uz adm.ēkas		
VITRĪNA SILDĒŠANAS EZERMALAS 32	BR73-0093-24	Sociālās infrastruktūras telpu mēbeles	31.07.2006 00:00:00	480.93	Ezermalas 32	Adm.ēka (2.st.)	Ēdnīca (2.st.)	RS
GALDS DARBA EZERMALAS 32 1.ST.	BR73-0094-24	Sociālās infrastruktūras telpu mēbeles	31.07.2006 00:00:00	645.98	Ezermalas 32	Adm.ēka (1.st.)	Pieņemšanas telpa	RS
SKAPIS EZERMALAS 32 1.ST.	BR73-0095-24	Sociālās infrastruktūras telpu mēbeles	31.07.2006 00:00:00	493.74	Ezermalas 32	Adm.ēka (1.st.)	Pieņemšanas telpa	RS
KRĒSLS APMĒKLĒTĀJU EZERMALAS 32 2.ST.	BR73-0097-24	Sociālās infrastruktūras telpu mēbeles	31.07.2006 00:00:00	58.34	Ezermalas 32	Adm.ēka (2.st.)	Zāle	
KRĒSLS APMĒKLĒTĀJU EZERMALAS 32 2.ST.	BR73-0098-24	Sociālās infrastruktūras telpu mēbeles	31.07.2006 00:00:00	58.34	Ezermalas 32	Adm.ēka (2.st.)	Zāle	
KRĒSLS APMĒKLĒTĀJU EZERMALAS 32 2.ST.	BR73-0099-24	Sociālās infrastruktūras telpu mēbeles	31.07.2006 00:00:00	58.34	Ezermalas 32	Adm.ēka (2.st.)	Zāle	
KRĒSLS APMĒKLĒTĀJU EZERMALAS 32 2.ST.	BR73-0100-24	Sociālās infrastruktūras telpu mēbeles	31.07.2006 00:00:00	58.34	Ezermalas 32	Adm.ēka (2.st.)	Palīgtelpa	
KRĒSLS APMĒKLĒTĀJU EZERMALAS 32 2.ST.	BR73-0101-24	Sociālās infrastruktūras telpu mēbeles	31.07.2006 00:00:00	58.34	Ezermalas 32	Adm.ēka (2.st.)	Zāle	
KRĒSLS APMĒKLĒTĀJU EZERMALAS 32 2.ST.	BR73-0102-24	Sociālās infrastruktūras telpu mēbeles	31.07.2006 00:00:00	58.34	Ezermalas 32	Adm.ēka (2.st.)	Zāle	
KRĒSLS APMĒKLĒTĀJU EZERMALAS 32 2.ST.	BR73-0103-24	Sociālās infrastruktūras telpu mēbeles	31.07.2006 00:00:00	58.34	Ezermalas 32	Adm.ēka (2.st.)	Zāle	
KRĒSLS APMĒKLĒTĀJU EZERMALAS 32 2.ST.	BR73-0104-24	Sociālās infrastruktūras telpu mēbeles	31.07.2006 00:00:00	58.34	Ezermalas 32	Adm.ēka (2.st.)	Zāle	
SKAPIS ĢĒRBTUVES 2- VIETĪGS AR SOLIŅU EZERMALAS 32	BR73-0108-24	Sociālās infrastruktūras telpu mēbeles	31.07.2006 00:00:00	273.19	Ezermalas 32	Adm.ēka (1.st.)	Sieviešu garderobe	
SKAPIS ĢĒRBTUVES 2- VIETĪGS AR SOLIŅU EZERMALAS 32	BR73-0109-24	Sociālās infrastruktūras telpu mēbeles	31.07.2006 00:00:00	273.19	Ezermalas 32	Adm.ēka (1.st.)	Sieviešu garderobe	
SKAPIS ĢĒRBTUVES 2- VIETĪGS AR SOLIŅU EZERMALAS 32	BR73-0110-24	Sociālās infrastruktūras telpu mēbeles	31.07.2006 00:00:00	273.19	Ezermalas 32	Adm.ēka (1.st.)	Sieviešu garderobe	
SKAPIS ĢĒRBTUVES 2- VIETĪGS AR SOLIŅU EZERMALAS 32	BR73-0111-24	Sociālās infrastruktūras telpu mēbeles	31.07.2006 00:00:00	273.19	Ezermalas 32	Adm.ēka (1.st.)	Vīriešu garderobe	
SKAPIS ĢĒRBTUVES 2- VIETĪGS AR SOLIŅU EZERMALAS 32	BR73-0112-24	Sociālās infrastruktūras telpu mēbeles	31.07.2006 00:00:00	273.19	Ezermalas 32	Adm.ēka (1.st.)	Vīriešu garderobe	
SKAPIS ĢĒRBTUVES 2- VIETĪGS AR SOLIŅU EZERMALAS 32	BR73-0113-24	Sociālās infrastruktūras telpu mēbeles	31.07.2006 00:00:00	273.19	Ezermalas 32	Adm.ēka (1.st.)	Vīriešu garderobe	
SKAPIS ĢĒRBTUVES 3- VIETĪGS AR SOLIŅU EZERMALAS 32	BR73-0114-24	Sociālās infrastruktūras telpu mēbeles	31.07.2006 00:00:00	381.33	Ezermalas 32	Adm.ēka (1.st.)	Sieviešu garderobe	
SKAPIS ĢĒRBTUVES 3- VIETĪGS AR SOLIŅU EZERMALAS 32	BR73-0115-24	Sociālās infrastruktūras telpu mēbeles	31.07.2006 00:00:00	381.33	Ezermalas 32	Adm.ēka (1.st.)	Sieviešu garderobe	
SKAPIS ĢĒRBTUVES 3- VIETĪGS AR SOLIŅU EZERMALAS 32	BR73-0116-24	Sociālās infrastruktūras telpu mēbeles	31.07.2006 00:00:00	381.33	Ezermalas 32	Adm.ēka (1.st.)	Sieviešu garderobe	
SKAPIS ĢĒRBTUVES 3- VIETĪGS AR SOLIŅU EZERMALAS 32	BR73-0117-24	Sociālās infrastruktūras telpu mēbeles	31.07.2006 00:00:00	381.33	Ezermalas 32	Adm.ēka (1.st.)	Sieviešu garderobe	
SKAPIS ĢĒRBTUVES 3- VIETĪGS AR SOLIŅU EZERMALAS 32	BR73-0118-24	Sociālās infrastruktūras telpu mēbeles	31.07.2006 00:00:00	381.33	Ezermalas 32	Adm.ēka (1.st.)	Vīriešu garderobe	
SKAPIS ĢĒRBTUVES 3- VIETĪGS AR SOLIŅU EZERMALAS 32	BR73-0119-24	Sociālās infrastruktūras telpu mēbeles	31.07.2006 00:00:00	381.33	Ezermalas 32	Adm.ēka (1.st.)	Vīriešu garderobe	
SKAPIS ĢĒRBTUVES 3- VIETĪGS AR SOLIŅU EZERMALAS 32	BR73-0120-24	Sociālās infrastruktūras telpu mēbeles	31.07.2006 00:00:00	381.33	Ezermalas 32	Adm.ēka (1.st.)	Vīriešu garderobe	
SKAPIS ĢĒRBTUVES 3- VIETĪGS AR SOLIŅU EZERMALAS 32	BR73-0121-24	Sociālās infrastruktūras telpu mēbeles	31.07.2006 00:00:00	381.33	Ezermalas 32	Adm.ēka (1.st.)	Vīriešu garderobe	
SKAPIS ĢĒRBTUVES 3- VIETĪGS AR SOLIŅU EZERMALAS 32	BR73-0122-24	Sociālās infrastruktūras telpu mēbeles	31.07.2006 00:00:00	381.33	Ezermalas 32	Adm.ēka (1.st.)	Vīriešu garderobe	
SKAPIS ĢĒRBTUVES 3- VIETĪGS AR SOLIŅU EZERMALAS 32	BR73-0123-24	Sociālās infrastruktūras telpu mēbeles	31.07.2006 00:00:00	381.33	Ezermalas 32	Adm.ēka (1.st.)	Vīriešu garderobe	
IERĪCE TENISA BUMBIŅU ĀTRUMA NOTEIKŠANAI EZERMALAS 32	BR73-0125-24	Sporta inventārs	31.07.2006 00:00:00	243.31	Ezermalas 32	Adm.ēka (2.st.)	Palīgtelpa	
GALDS DARBA EZERMALAS 32	BR73-0127-24	Sociālās infrastruktūras telpu mēbeles	31.03.2007 00:00:00	177.86	Ezermalas 32	Adm.ēka (1.st.)	Pieņemšanas telpa	RS
APARĀTS TENISĪTA IZKAISIŠANAI EZERMALAS 32	BR73-0129-24	Sporta inventārs	30.04.2007 00:00:00	2 046.09	Ezermalas 32	Šķūnis		
KRĒSLS TIESNEŠA DELUXE EZERMALAS 32	BR73-0131-24	Sociālās infrastruktūras telpu mēbeles	30.04.2007 00:00:00	411.21	Ezermalas 32	Teritorijā		
KRĒSLS TIESNEŠA DELUXE EZERMALAS 32	BR73-0132-24	Sociālās infrastruktūras telpu mēbeles	30.04.2007 00:00:00	411.21	Ezermalas 32	Teritorijā		

KRĒSLS TIESNEŠA DELUXE EZERMALAS 32	BR73-0133-24	Sociālās infrastruktūras telpu mēbeles	30.04.2007 00:00:00	411.21	Ezermalas 32	Teritorijā		
KRĒSLS TIESNEŠA DELUXE EZERMALAS 32	BR73-0134-24	Sociālās infrastruktūras telpu mēbeles	30.04.2007 00:00:00	411.21	Ezermalas 32	Teritorijā		
KRĒSLS TIESNEŠA DELUXE EZERMALAS 32	BR73-0135-24	Sociālās infrastruktūras telpu mēbeles	30.04.2007 00:00:00	411.21	Ezermalas 32	Teritorijā		
KRĒSLS TIESNEŠA DELUXE EZERMALAS 32	BR73-0136-24	Sociālās infrastruktūras telpu mēbeles	30.04.2007 00:00:00	411.21	Ezermalas 32	Teritorijā		
KRĒSLS TIESNEŠA DELUXE EZERMALAS 32	BR73-0137-24	Sociālās infrastruktūras telpu mēbeles	30.04.2007 00:00:00	411.21	Ezermalas 32	Teritorijā		
KRĒSLS TIESNEŠA DELUXE EZERMALAS 32	BR73-0138-24	Sociālās infrastruktūras telpu mēbeles	30.04.2007 00:00:00	411.21	Ezermalas 32	Teritorijā		
KRĒSLS TIESNEŠA DELUXE EZERMALAS 32	BR73-0139-24	Sociālās infrastruktūras telpu mēbeles	30.04.2007 00:00:00	411.21	Ezermalas 32	Teritorijā		
KRĒSLS TIESNEŠA DELUXE EZERMALAS 32	BR73-0140-24	Sociālās infrastruktūras telpu mēbeles	30.04.2007 00:00:00	411.21	Ezermalas 32	Teritorijā		
KRĒSLS TIESNEŠA DELUXE EZERMALAS 32	BR73-0141-24	Sociālās infrastruktūras telpu mēbeles	30.04.2007 00:00:00	411.21	Ezermalas 32	Teritorijā		
SOLS ĢERBTUVES EZERMALAS 32	BR73-0142-24	Sociālās infrastruktūras telpu mēbeles	31.05.2007 00:00:00	65.45	Ezermalas 32	Konteiners	Vīriešu garderobe	
SOLS ĢERBTUVES EZERMALAS 32	BR73-0143-24	Sociālās infrastruktūras telpu mēbeles	31.05.2007 00:00:00	65.45	Ezermalas 32	Konteiners	Vīriešu garderobe	
SOLS ĢERBTUVES EZERMALAS 32	BR73-0144-24	Sociālās infrastruktūras telpu mēbeles	31.05.2007 00:00:00	65.45	Ezermalas 32	Konteiners	Sieviešu garderobe	
SOLS ĢERBTUVES EZERMALAS 32	BR73-0145-24	Sociālās infrastruktūras telpu mēbeles	31.05.2007 00:00:00	65.45	Ezermalas 32	Konteiners	Sieviešu garderobe	
SKAPIS ĢERBTUVES EZERMALAS 32	BR73-0154-24	Sociālās infrastruktūras telpu mēbeles	31.05.2007 00:00:00	187.82	Ezermalas 32	Konteiners	Vīriešu garderobe	
SKAPIS ĢERBTUVES EZERMALAS 32	BR73-0155-24	Sociālās infrastruktūras telpu mēbeles	31.05.2007 00:00:00	187.82	Ezermalas 32	Konteiners	Vīriešu garderobe	
SKAPIS ĢERBTUVES EZERMALAS 32	BR73-0156-24	Sociālās infrastruktūras telpu mēbeles	31.05.2007 00:00:00	187.82	Ezermalas 32	Konteiners	Vīriešu garderobe	
SKAPIS ĢERBTUVES EZERMALAS 32	BR73-0157-24	Sociālās infrastruktūras telpu mēbeles	31.05.2007 00:00:00	187.82	Ezermalas 32	Konteiners	Vīriešu garderobe	
SKAPIS ĢERBTUVES EZERMALAS 32	BR73-0158-24	Sociālās infrastruktūras telpu mēbeles	31.05.2007 00:00:00	187.82	Ezermalas 32	Konteiners	Vīriešu garderobe	
SKAPIS ĢERBTUVES EZERMALAS 32	BR73-0159-24	Sociālās infrastruktūras telpu mēbeles	31.05.2007 00:00:00	187.82	Ezermalas 32	Konteiners	Vīriešu garderobe	
SKAPIS ĢERBTUVES EZERMALAS 32	BR73-0160-24	Sociālās infrastruktūras telpu mēbeles	31.05.2007 00:00:00	187.82	Ezermalas 32	Konteiners	Sieviešu garderobe	
SKAPIS ĢERBTUVES EZERMALAS 32	BR73-0161-24	Sociālās infrastruktūras telpu mēbeles	31.05.2007 00:00:00	187.82	Ezermalas 32	Konteiners	Sieviešu garderobe	
SKAPIS ĢERBTUVES EZERMALAS 32	BR73-0162-24	Sociālās infrastruktūras telpu mēbeles	31.05.2007 00:00:00	187.82	Ezermalas 32	Konteiners	Sieviešu garderobe	
SKAPIS ĢERBTUVES EZERMALAS 32	BR73-0163-24	Sociālās infrastruktūras telpu mēbeles	31.05.2007 00:00:00	187.82	Ezermalas 32	Konteiners	Sieviešu garderobe	
SKAPIS ĢERBTUVES EZERMALAS 32	BR73-0164-24	Sociālās infrastruktūras telpu mēbeles	31.05.2007 00:00:00	187.82	Ezermalas 32	Konteiners	Sieviešu garderobe	
SKAPIS ĢERBTUVES EZERMALAS 32	BR73-0165-24	Sociālās infrastruktūras telpu mēbeles	31.05.2007 00:00:00	187.82	Ezermalas 32	Konteiners	Sieviešu garderobe	
IERĪCE TENISA LAUKUMA IZLĪDZINĀŠANAI EZERMALAS 32	BR73-0169-24	Sporta inventārs	31.10.2007 00:00:00	159.36	Ezermalas 32	Teritorijā		
IERĪCE TENISA LAUKUMA IZLĪDZINĀŠANAI EZERMALAS 32	BR73-0170-24	Sporta inventārs	31.10.2007 00:00:00	159.36	Ezermalas 32	Teritorijā		
IERĪCE TENISA LAUKUMA IZLĪDZINĀŠANAI EZERMALAS 32	BR73-0171-24	Sporta inventārs	31.10.2007 00:00:00	159.36	Ezermalas 32	Teritorijā		
IERĪCE TENISA LAUKUMA IZLĪDZINĀŠANAI EZERMALAS 32	BR73-0172-24	Sporta inventārs	31.10.2007 00:00:00	217.70	Ezermalas 32	Teritorijā		
IERĪCE TENISA LAUKUMA IZLĪDZINĀŠANAI EZERMALAS 32	BR73-0173-24	Sporta inventārs	31.10.2007 00:00:00	217.70	Ezermalas 32	Teritorijā		
Krēsls ēdamistabas	BR73-0179-24	Sociālās infrastruktūras telpu mēbeles	13.07.2010 23:21:40	51.22	Ezermalas 32	Adm.ēka (2.st.)	Ēdnīca (2.st.)	
Krēsls ēdamistabas	BR73-0180-24	Sociālās infrastruktūras telpu mēbeles	13.07.2010 23:21:41	51.22	Ezermalas 32	Adm.ēka (2.st.)	Ēdnīca (2.st.)	
Krēsls ēdamistabas	BR73-0182-24	Sociālās infrastruktūras telpu mēbeles	13.07.2010 23:21:43	51.22	Ezermalas 32	Adm.ēka (2.st.)	Ēdnīca (2.st.)	
Krēsls ēdamistabas	BR73-0183-24	Sociālās infrastruktūras telpu mēbeles	13.07.2010 23:21:44	51.22	Ezermalas 32	Adm.ēka (2.st.)	Ēdnīca (2.st.)	
Krēsls ēdamistabas	BR73-0184-24	Sociālās infrastruktūras telpu mēbeles	13.07.2010 23:21:45	51.22	Ezermalas 32	Adm.ēka (1.st.)	Personāls	
Krēsls ēdamistabas	BR73-0185-24	Sociālās infrastruktūras telpu mēbeles	13.07.2010 23:21:47	51.22	Ezermalas 32	Adm.ēka (2.st.)	Ēdnīca (2.st.)	
Krēsls ēdamistabas	BR73-0186-24	Sociālās infrastruktūras telpu mēbeles	13.07.2010 23:21:48	51.22	Ezermalas 32	Adm.ēka (2.st.)	Ēdnīca (2.st.)	
Krēsls ēdamistabas	BR73-0187-24	Sociālās infrastruktūras telpu mēbeles	13.07.2010 23:21:49	51.22	Ezermalas 32	Adm.ēka (2.st.)	Ēdnīca (2.st.)	
Krēsls ēdamistabas	BR73-0188-24	Sociālās infrastruktūras telpu mēbeles	13.07.2010 23:21:50	51.22	Ezermalas 32	Adm.ēka (2.st.)	Ēdnīca (2.st.)	
Krēsls ēdamistabas	BR73-0189-24	Sociālās infrastruktūras telpu mēbeles	13.07.2010 23:21:51	51.22	Ezermalas 32	Adm.ēka (2.st.)	Ēdnīca (2.st.)	
Krēsls ēdamistabas	BR73-0190-24	Sociālās infrastruktūras telpu mēbeles	13.07.2010 23:21:52	51.22	Ezermalas 32	Adm.ēka (2.st.)	Ēdnīca (2.st.)	
Krēsls ēdamistabas	BR73-0191-24	Sociālās infrastruktūras telpu mēbeles	13.07.2010 23:21:53	51.22	Ezermalas 32	Adm.ēka (2.st.)	Ēdnīca (2.st.)	
Krēsls ēdamistabas	BR73-0192-24	Sociālās infrastruktūras telpu mēbeles	13.07.2010 23:21:54	51.22	Ezermalas 32	Adm.ēka (2.st.)	Ēdnīca (2.st.)	
Krēsls ēdamistabas	BR73-0193-24	Sociālās infrastruktūras telpu mēbeles	13.07.2010 23:21:55	51.22	Ezermalas 32	Adm.ēka (2.st.)	Ēdnīca (2.st.)	
Krēsls ēdamistabas	BR73-0194-24	Sociālās infrastruktūras telpu mēbeles	13.07.2010 23:21:46	51.22	Ezermalas 32	Adm.ēka (2.st.)	Ēdnīca (2.st.)	
Galds ēdamistabas	BR73-0195-24	Sociālās infrastruktūras telpu mēbeles	13.07.2010 12:59:05	102.45	Ezermalas 32	Adm.ēka (2.st.)	Ēdnīca (2.st.)	
Galds ēdamistabas	BR73-0196-24	Sociālās infrastruktūras telpu mēbeles	13.07.2010 23:21:37	102.45	Ezermalas 32	Adm.ēka (2.st.)	Ēdnīca (2.st.)	

Galds ēdamistabas	BR73-0197-24	Sociālās infrastruktūras telpu mēbeles	13.07.2010 23:21:38	102.45	Ezermalas 32	Adm.ēka (2.st.)	Ēdnīca (2.st.)	
Trauku mazgājamā mašīna KIARRA6	KL0002556	Trauku mazgājamās mašīnas	02.04.2009 10:25:00	1 563.71	Ezermalas 32	Adm.ēka (2.st.)	Ēdnīca (2.st.)	
Pusdienu galds "CAYO"	KL0002617	Sociālās infrastruktūras telpu mēbeles	27.04.2009 10:00:00	133.82	Ezermalas 32	Adm.ēka (2.st.)	Terase	
Pusdienu galds "CAYO"	KL0002618	Sociālās infrastruktūras telpu mēbeles	27.04.2009 10:05:00	133.82	Ezermalas 32	Adm.ēka (2.st.)	Terase	
Pusdienu galds "CAYO"	KL0002619	Sociālās infrastruktūras telpu mēbeles	27.04.2009 10:10:00	133.82	Ezermalas 32	Adm.ēka (2.st.)	Terase	
Pusdienu galds "CAYO"	KL0002620	Sociālās infrastruktūras telpu mēbeles	27.04.2009 10:15:00	133.81	Ezermalas 32	Adm.ēka (2.st.)	Terase	
Galds "CAYO"	KL0002621	Sociālās infrastruktūras telpu mēbeles	27.04.2009 10:20:00	73.01	Ezermalas 32	Adm.ēka (2.st.)	Terase	
Galds "CAYO"	KL0002622	Sociālās infrastruktūras telpu mēbeles	27.04.2009 10:25:00	73.01	Ezermalas 32	Adm.ēka (2.st.)	Terase	
Galds "CAYO"	KL0002623	Sociālās infrastruktūras telpu mēbeles	27.04.2009 10:30:00	73.01	Ezermalas 32	Adm.ēka (2.st.)	Terase	
Galds "CAYO"	KL0002624	Sociālās infrastruktūras telpu mēbeles	27.04.2009 10:35:00	73.01	Ezermalas 32	Adm.ēka (2.st.)	Terase	
Galds "CAYO"	KL0002625	Sociālās infrastruktūras telpu mēbeles	27.04.2009 10:40:00	72.98	Ezermalas 32	Adm.ēka (2.st.)	Terase	
Galds "CAYO"	KL0002626	Sociālās infrastruktūras telpu mēbeles	27.04.2009 10:45:00	72.98	Ezermalas 32	Adm.ēka (2.st.)	Terase	
Ledusskapis Elektrolux ERB-36033W	KL0003063	Saldēšanas iekārtas, vitrīnas, ledusskapji	14.06.2010 10:00:00	483.78	Ezermalas 32	Adm.ēka (2.st.)	Ēdnīca (2.st.)	RS
Televizors LCD Philips 19"	KL0003137	Audio, video un televizori	11.06.2010 10:00:00	241.87	Ezermalas 32	Adm.ēka (2.st.)	Ēdnīca (2.st.)	RS
Darba krēsls	KL0004266	Biroja mēbeles	15.05.2012 10:50:00	136.08	Ezermalas 32	Adm.ēka (2.st.)	Zāle	RS
Zems skapis ar izlietni	KL0004327	Sociālās infrastruktūras telpu mēbeles	21.06.2012 10:00:00	507.61	Ezermalas 32	Adm.ēka (2.st.)	Ēdnīca (2.st.)	
Virtuves skapju apakšēja daļa	KL0004328	Sociālās infrastruktūras telpu mēbeles	21.06.2012 10:05:00	1 595.99	Ezermalas 32	Adm.ēka (2.st.)	Ēdnīca (2.st.)	
Virtuves skapju augšēja daļa	KL0004329	Sociālās infrastruktūras telpu mēbeles	21.06.2012 10:10:00	519.66	Ezermalas 32	Adm.ēka (2.st.)	Ēdnīca (2.st.)	
Zems skapis lete	KL0004330	Sociālās infrastruktūras telpu mēbeles	21.06.2012 10:15:00	1 013.00	Ezermalas 32	Adm.ēka (2.st.)	Ēdnīca (2.st.)	
Virtuves galds	KL0004331	Sociālās infrastruktūras telpu mēbeles	21.06.2012 10:20:00	95.32	Ezermalas 32	Adm.ēka (2.st.)	Ēdnīca (2.st.)	
Zems skapis	KL0004332	Sociālās infrastruktūras telpu mēbeles	21.06.2012 10:25:00	191.40	Ezermalas 32	Adm.ēka (2.st.)	Ēdnīca (2.st.)	
Plauktu sistēma	KL0004333	Sociālās infrastruktūras telpu mēbeles	21.06.2012 10:30:00	476.18	Ezermalas 32	Adm.ēka (2.st.)	Ēdnīca (2.st.)	
Notekūdeņu attīrīšanas iekārtas sistēma	KL0004353	Ēku tehnoloģiskās iekārtas	01.09.2012 18:00:06	16 714.46	Ezermalas 32	Teritorijā		
Celtniecības modulis (2936x2936)	KL0004421	Konteineri, nojumes	07.09.2012 10:00:00	14 494.20	Ezermalas 32	Teritorijā		
Celtniecības modulis (4836x2036)	KL0004422	Konteineri, nojumes	07.09.2012 10:05:00	20 590.38	Ezermalas 32	Teritorijā		
Apspriežu galds	KL0004543	Biroja mēbeles	28.12.2012 10:05:00	1 200.41	Ezermalas 32	Adm.ēka (2.st.)	Zāle	
Zems dokumentu skapis ar rullejdurvīm	KL0004544	Biroja mēbeles	28.12.2012 10:10:00	313.52	Ezermalas 32	Adm.ēka (2.st.)	Zāle	
Zems dokumentu skapis ar rullejdurvīm	KL0004545	Biroja mēbeles	28.12.2012 10:15:00	313.52	Ezermalas 32	Adm.ēka (2.st.)	Zāle	
Zems dokumentu skapis ar rullejdurvīm	KL0004546	Biroja mēbeles	28.12.2012 10:20:00	333.25	Ezermalas 32	Adm.ēka (2.st.)	Zāle	
Zems dokumentu skapis	KL0004547	Biroja mēbeles	28.12.2012 10:25:00	153.88	Ezermalas 32	Adm.ēka (2.st.)	Zāle	
Dokumentu skapis	KL0004548	Biroja mēbeles	28.12.2012 10:30:00	263.89	Ezermalas 32	Adm.ēka (2.st.)	Zāle	
Drēbju skapis	KL0004549	Biroja mēbeles	28.12.2012 10:35:00	270.64	Ezermalas 32	Adm.ēka (2.st.)	Zāle	
Plauktu sistēma - garderobe	KL0004553	Biroja mēbeles	28.12.2012 10:55:00	173.48	Ezermalas 32	Adm.ēka (2.st.)	Palīgtelpa	
Kušete	KL0004554	Biroja mēbeles	28.12.2012 11:00:00	267.02	Ezermalas 32	Adm.ēka (2.st.)	Palīgtelpa	
Iebūvēts skapis	KL0004555	Biroja mēbeles	28.12.2012 11:05:00	572.79	Ezermalas 32	Adm.ēka (2.st.)	Palīgtelpa	
Skapis	KL0004556	Biroja mēbeles	28.12.2012 11:10:00	499.02	Ezermalas 32	Adm.ēka (2.st.)	Palīgtelpa	
Dokumentu skapis	KL0004557	Biroja mēbeles	28.12.2012 11:15:00	434.69	Ezermalas 32	Adm.ēka (1.st.)	Pieņemšanas telpa	
Dokumentu skapis	KL0004558	Biroja mēbeles	28.12.2012 11:20:00	434.69	Ezermalas 32	Adm.ēka (1.st.)	Pieņemšanas telpa	
Zems dokumentu skapis ar stikla augšējo daļu	KL0004559	Biroja mēbeles	28.12.2012 11:25:00	933.96	Ezermalas 32	Adm.ēka (1.st.)	Pieņemšanas telpa	
Informācijas dēlis	KL0004562	Biroja mēbeles	28.12.2012 11:40:00	272.99	Ezermalas 32	Adm.ēka (1.st.)	Pieņemšanas telpa	
Informācijas dēlis	KL0004563	Biroja mēbeles	28.12.2012 11:45:00	160.44	Ezermalas 32	Adm.ēka (1.st.)	Pieņemšanas telpa	
Masu pasākumu apskalošanas komplekts	KL0006771	Audio, video un televizori	11.09.2017 12:00:00	2 985.75	Ezermalas 32	Adm.ēka (2.st.)	Zāle	
Mēbeļu komplekts	KL0006774	Biroja mēbeles	11.09.2017 12:15:00	377.37	Ezermalas 32	Adm.ēka (2.st.)	Terase	
Kaste spilveniem	KL0006775	Biroja mēbeles	11.09.2017 12:20:00	153.05	Ezermalas 32	Adm.ēka (2.st.)	Zāle	
Biroja krēsls	KL0006778	Biroja mēbeles	11.09.2017 12:35:00	399.50	Ezermalas 32	Adm.ēka (2.st.)	Zāle	RS
Mūzikas centrs PHILIPS MCM2150/12	KL0006779	Audio, video un televizori	11.09.2017 12:40:00	290.00	Ezermalas 32	Adm.ēka (2.st.)	Zāle	RS
Televizors Samsung 43 UHD	KL0007244	Audio, video un televizori	11.09.2018 11:00:00	774.00	Ezermalas 32	Adm.ēka (2.st.)	Zāle	RS
Sūkņu stacija, drenāžas tīkli	KL A8201721	??Sūkņu stacijas	29.11.2013 10:00:00	494 191.60	Ezermalas 32	Teritorijā		

NOVĒRTĒŠANA:

- nekustamā īpašuma:
 - dzīvokļu
 - dzīvojamo māju
 - zemesgabalu
 - komerciālu un rūpniecības objektu
- kustamā īpašuma (iekārtu un aprīkojuma, transporta, krājumu)
- biznesa (uzņēmējdarbības)
- intelektuālā īpašuma
- antikvāru priekšmetu novērtēšana kredīta saņemšanai un citiem mērķiem.
- mantiskā ieguldījuma novērtēšana (atzinuma sagatavošana iesniegšanai LR Uzņēmumu reģistrā)

EKSPERTU PAKALPOJUMI:

- ēku un būvju tehniskā ekspertīze
- būvniecības finansiālā uzraudzība
- juridiskās, tehniskās, finansu "due diligence" analīzes

KONSULTĀCIJAS:

- nekustamā īpašuma attīstības, iegādes un pārdošanas konsultācijas
- nekustamā īpašuma portfeļu izveide un apkalpošana
- investīciju piesaiste

APPRAISAL of:

- real estate
- tangible property (plant and equipment, transport, stock)
- business
- intellectual property
- antiques
- for receipt of loan or for other purposes.
- appraisal of investment in kind (for submission to Enterprise Register of Republic of Latvia)

EXPERTISE:

- technical expertise of buildings
- supervision of construction financing
- legal, technical, financial "due diligence" analysis

CONSULTING:

- real estate development, sellside and buy-side consulting
- real estate portfolio creation and management
- investment raising

ОЦЕНКА:

- недвижимости
- движимого имущества (оборудования и оснащения, транспорта, запасов)
- бизнеса
- интеллектуального имущества для получения кредита или для других целей
- оценка имущественного вклада (для подачи в Регистр компаний Латвийской Республики)

УСЛУГИ ЭКСПЕРТА:

- техническая экспертиза зданий
- надзор финансирования строительства
- юридический, технический, финансовый анализ "due diligence"

КОНСАЛТИНГ:

- развитие недвижимости, консалтинг сторон покупателя и продавца
- создание и обслуживание портфеля недвижимости
- привлечение инвестиций

mēs protam novērtēt

KR. VALDEMĀRA IELA 20-9, RĪGA, LATVIJA



+371 67365999

birojs@eiroeksperts.lv

www.eiroeksperts.lv

Pārstāvniecības:

Rīgā, Bauskā, Cēsīs, Daugavpilī, Jelgavā, Kuldīgā, Liepājā, Ogrē un Rēzeknē

