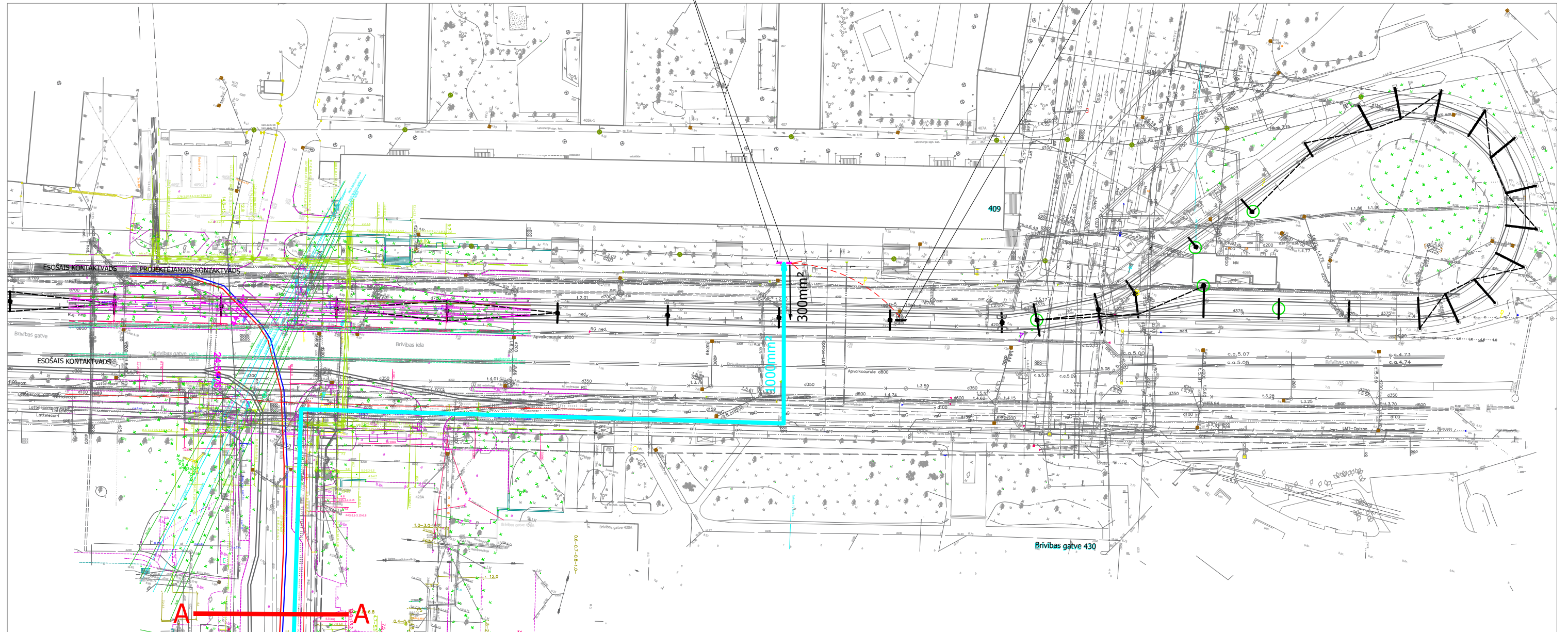






Aptuvenā vieta pārcelto
kabeļu atdalītāju kastēm
1004-5 un 1054-5

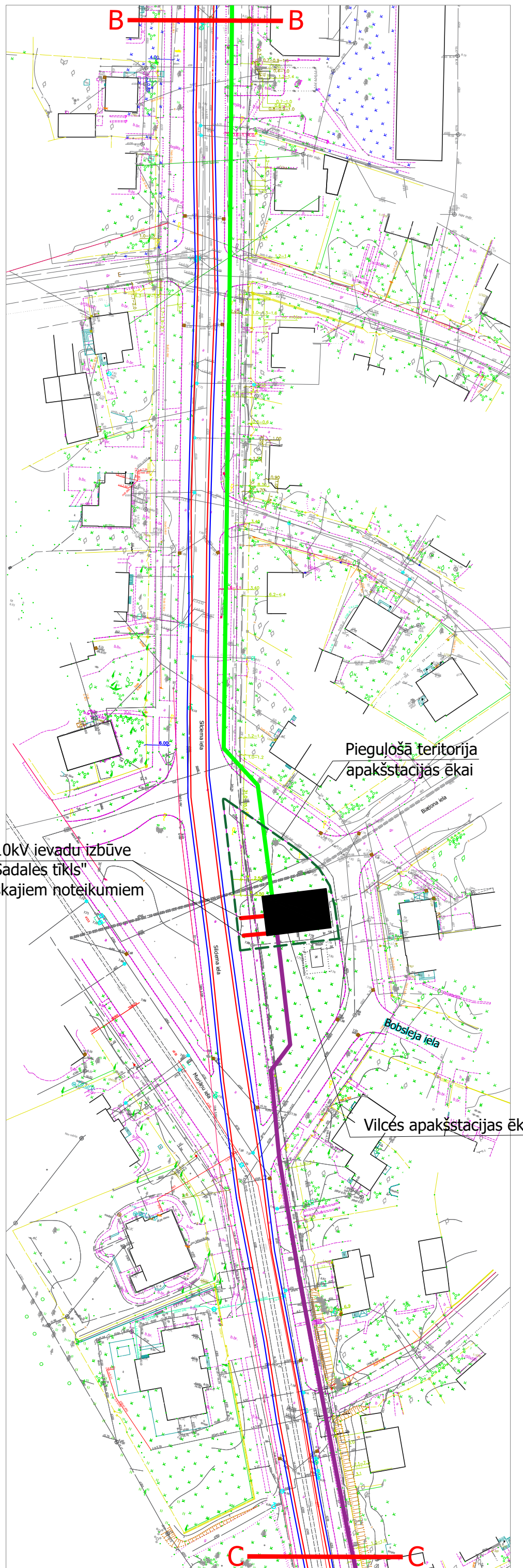
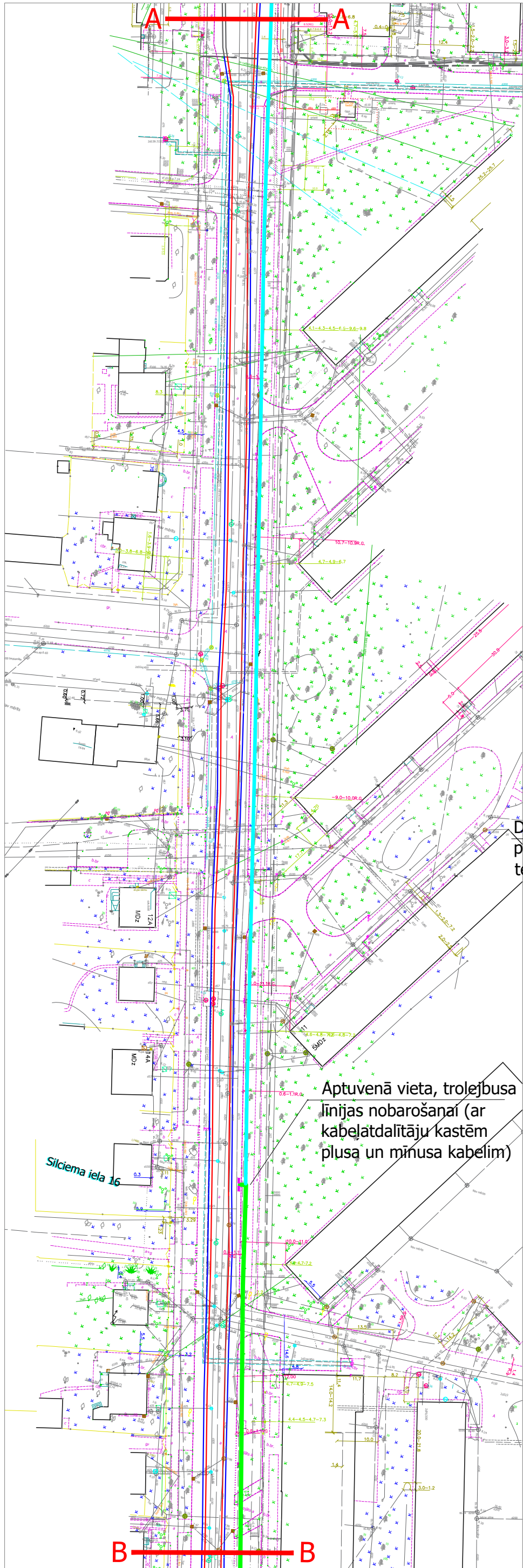
Esošā kabeļu atdalītāju
kaste 1004-5

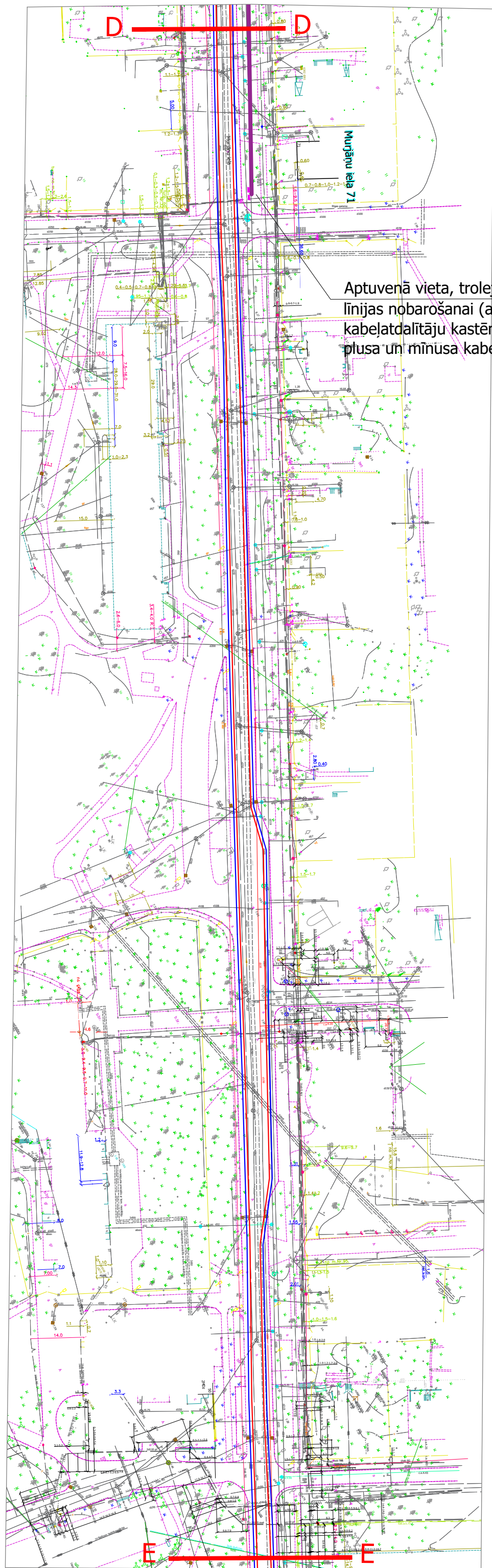
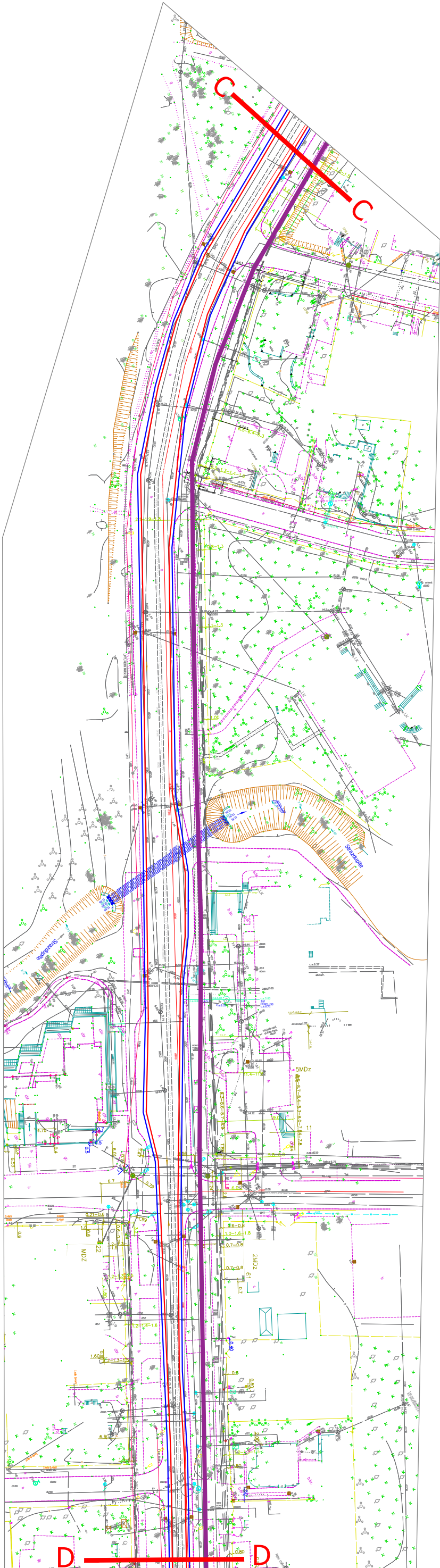
Esošā kabeļu atdalītāju
kaste 1054-5

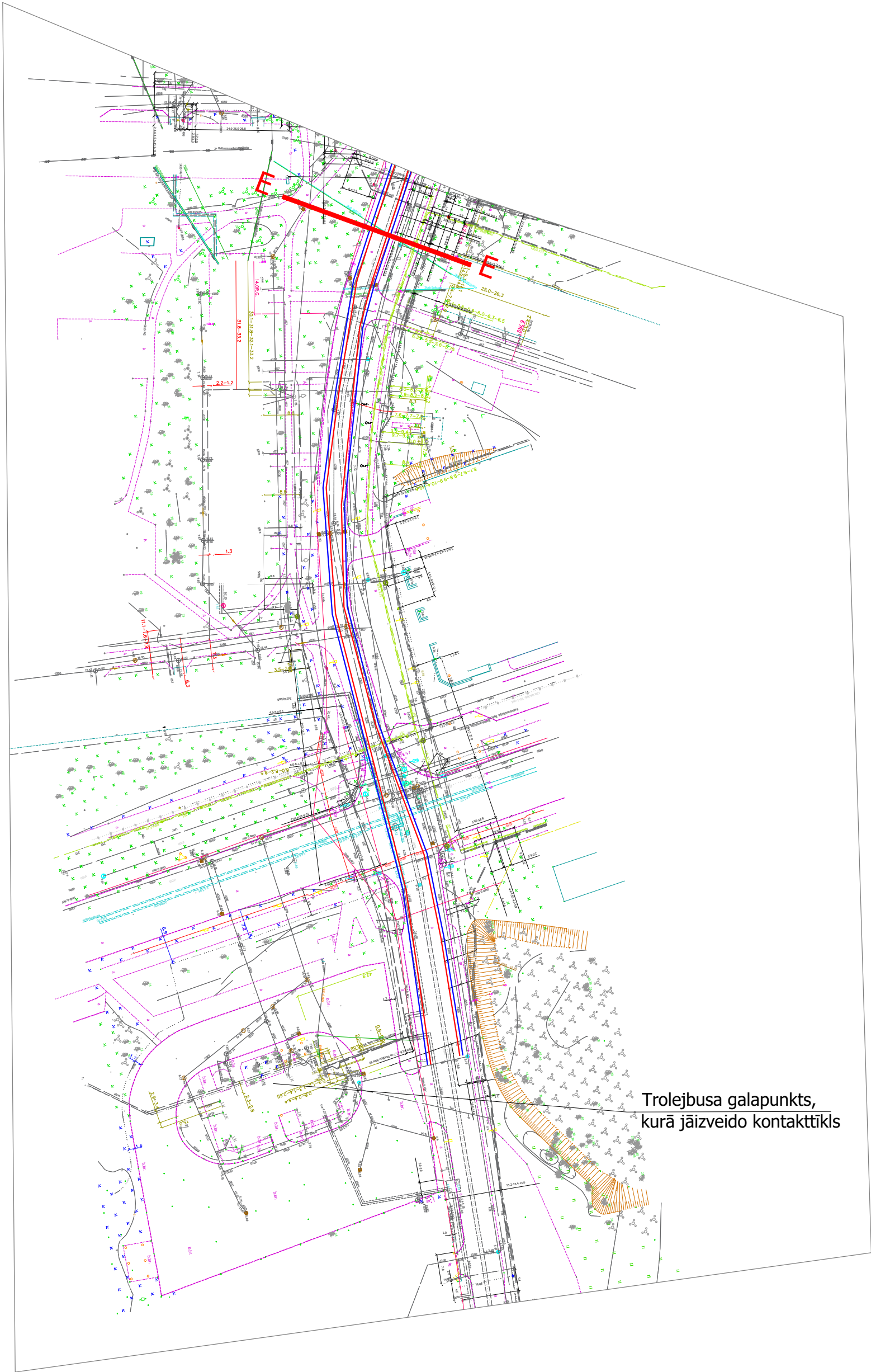


-  6 kabeļu tranšeja ~350m
-  4 kabeļu tranšeja ~550m
-  2 kabeļu tranšeja ~550m
-  Proj. kontaktvadu tīkls ~2050m

Kopējais 600V kabeļa kopgarums ~ 5400m

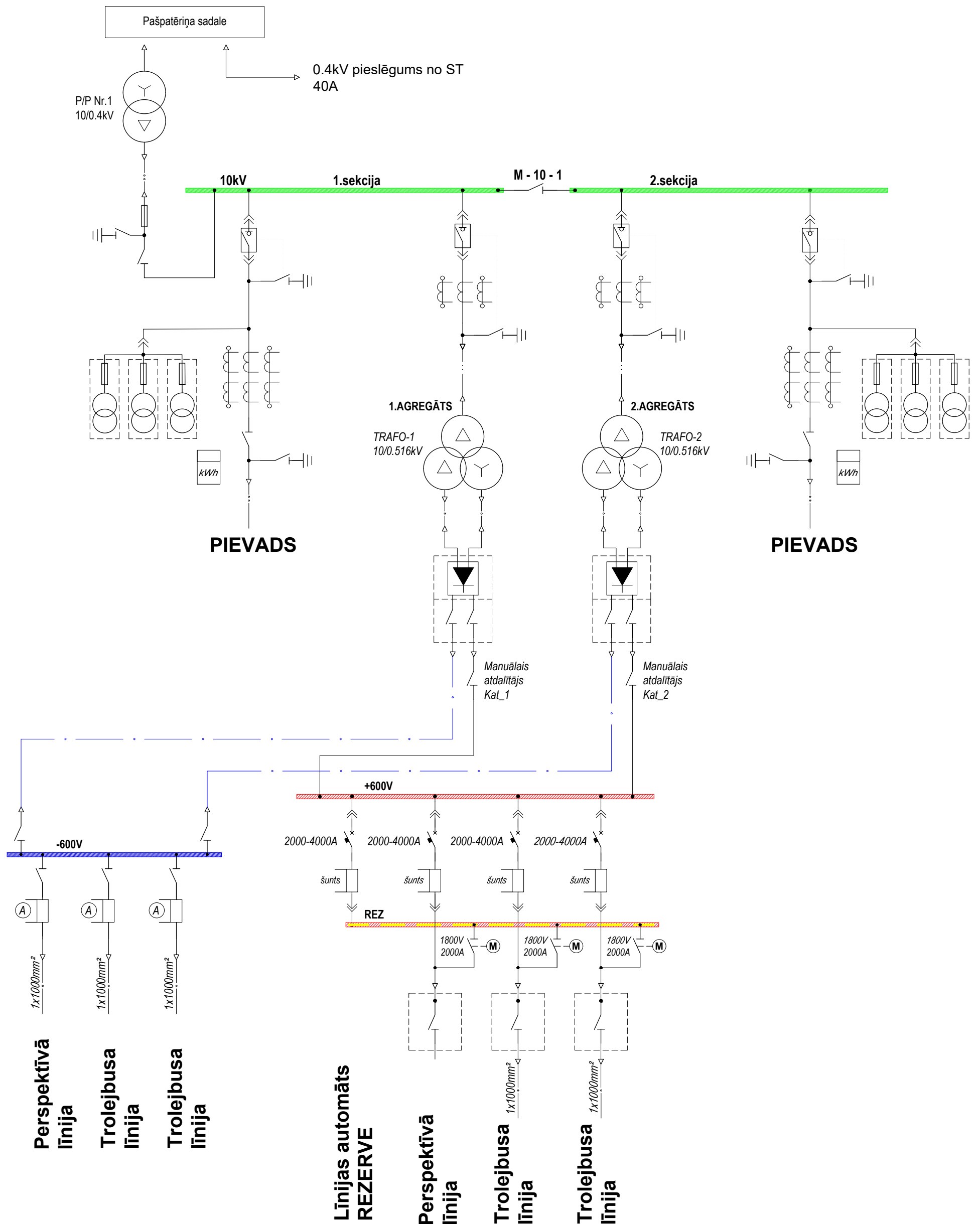






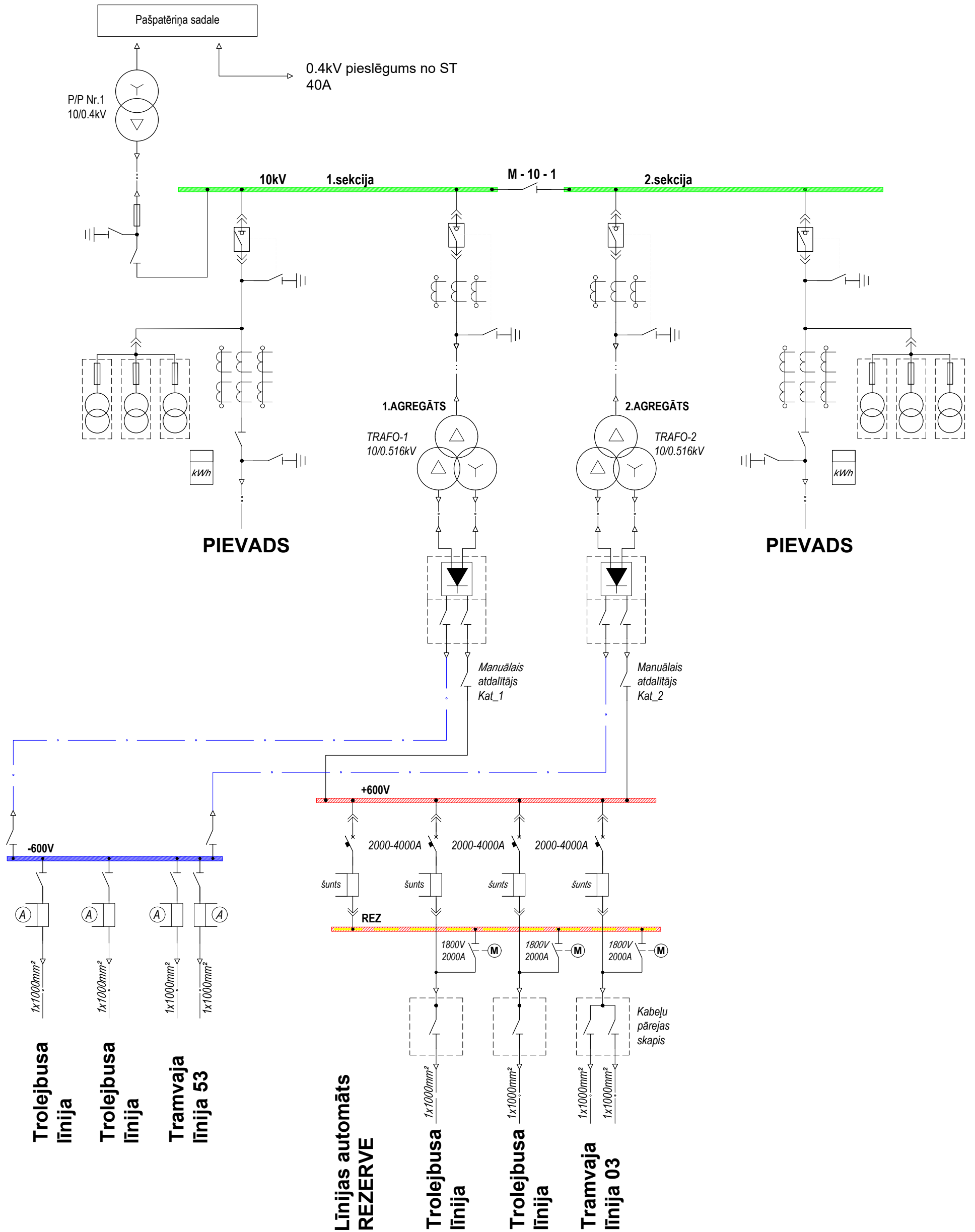
Trolejbusa galapunkts,
kurā jāizveido kontakttīkls

2. Pielikums



"Ziepniekkalns" vilces apakšstacija
provizoriskā vienlīnijas shēma

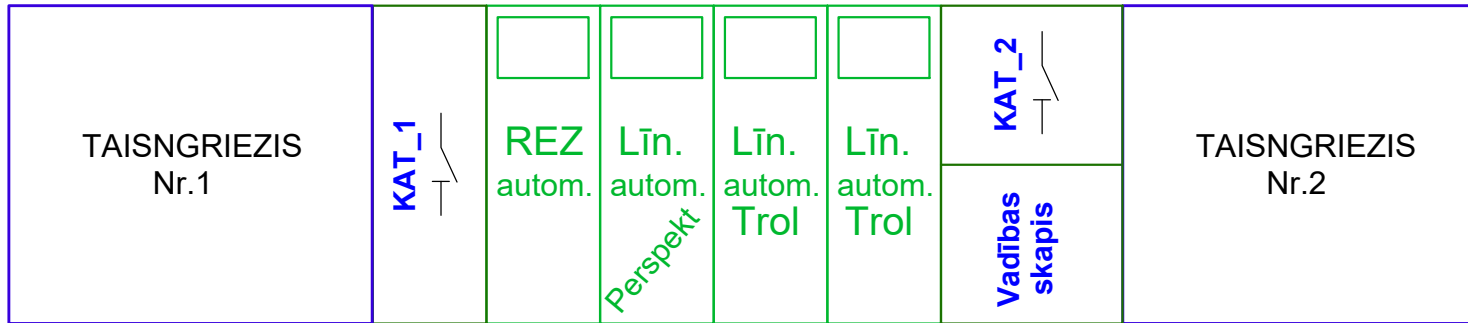
3. Pielikums



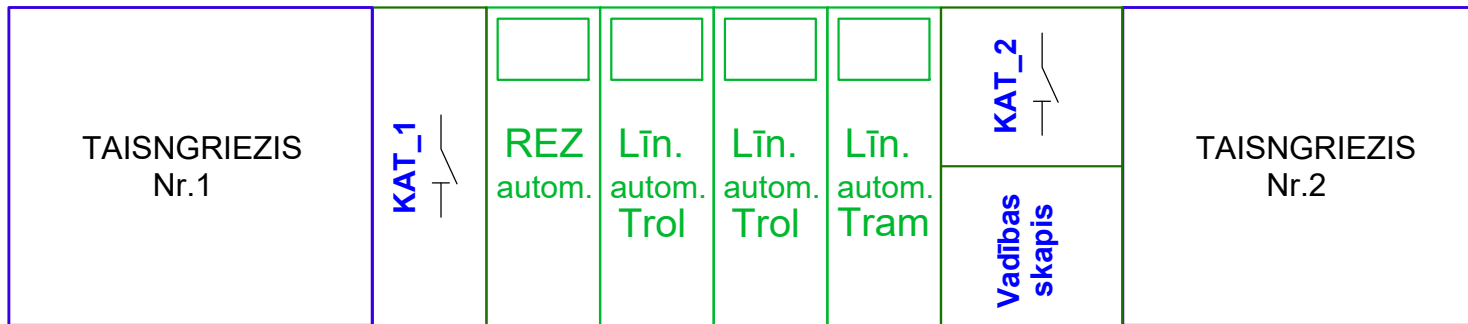
"Jugla" vilces apakšstacija provizoriskā vienlīnijas shēma

4. Pielikums

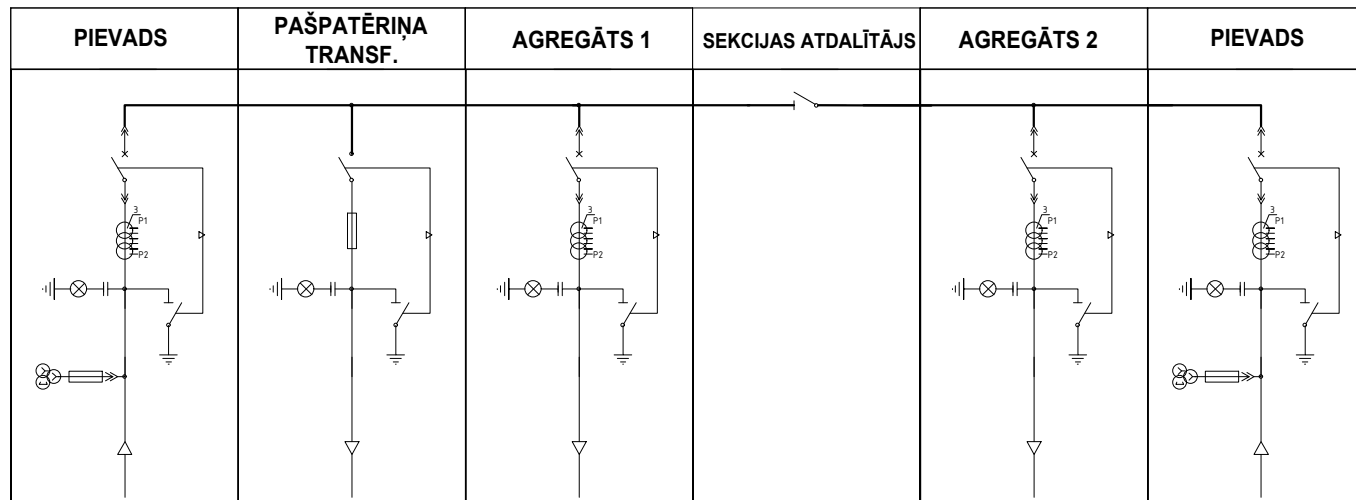
600V sadales iekārta "Ziepniekkalns"



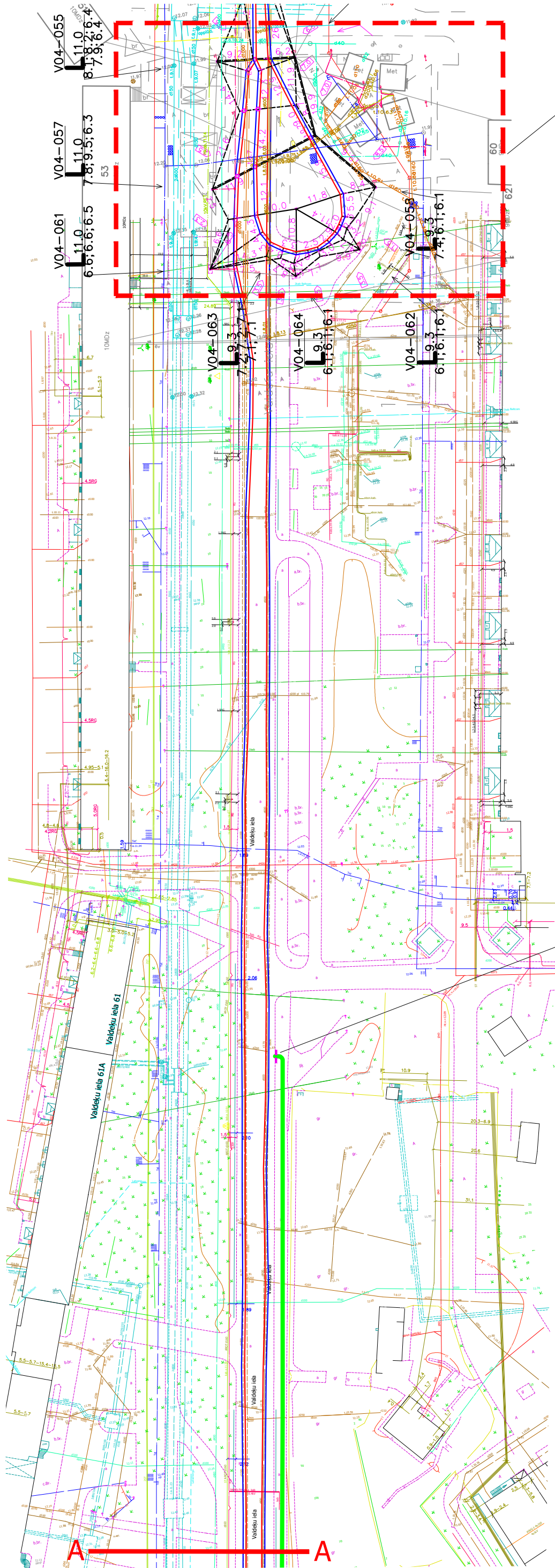
600V sadales iekārta "Jugla"



10kV sadales iekārta



Ziepniekkalna un Juglas
vilces apakšstacijas
provizoriskais iekārtu izkārtojums



Esošais trolejbusa apgriešanās laukums ar kontakttīklu

Aptuvenā vieta, 4.trolejbusa līnijas nobarošanai (ar kabelatdalītāju kastēm plusa un mīnusa kabelim)

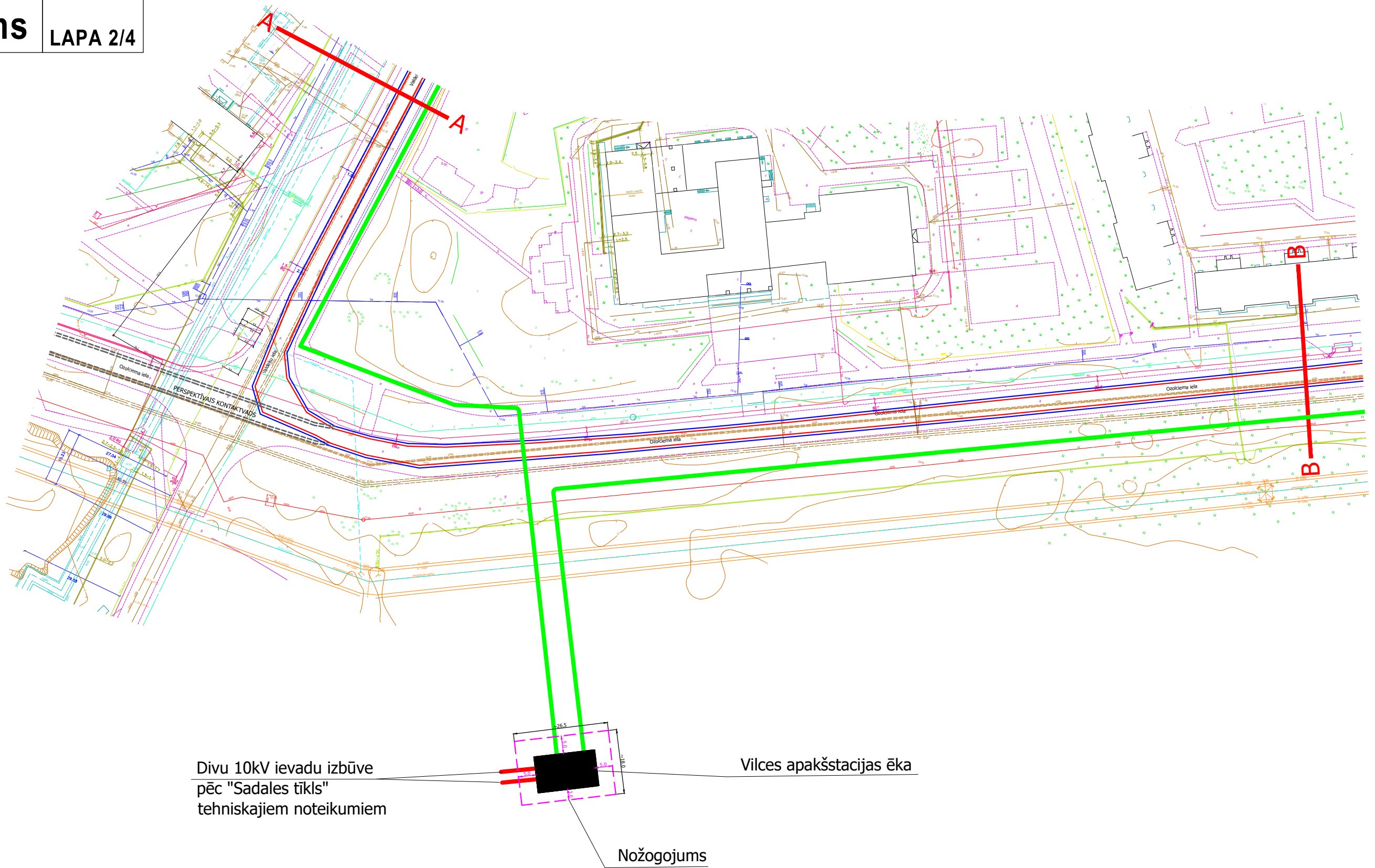


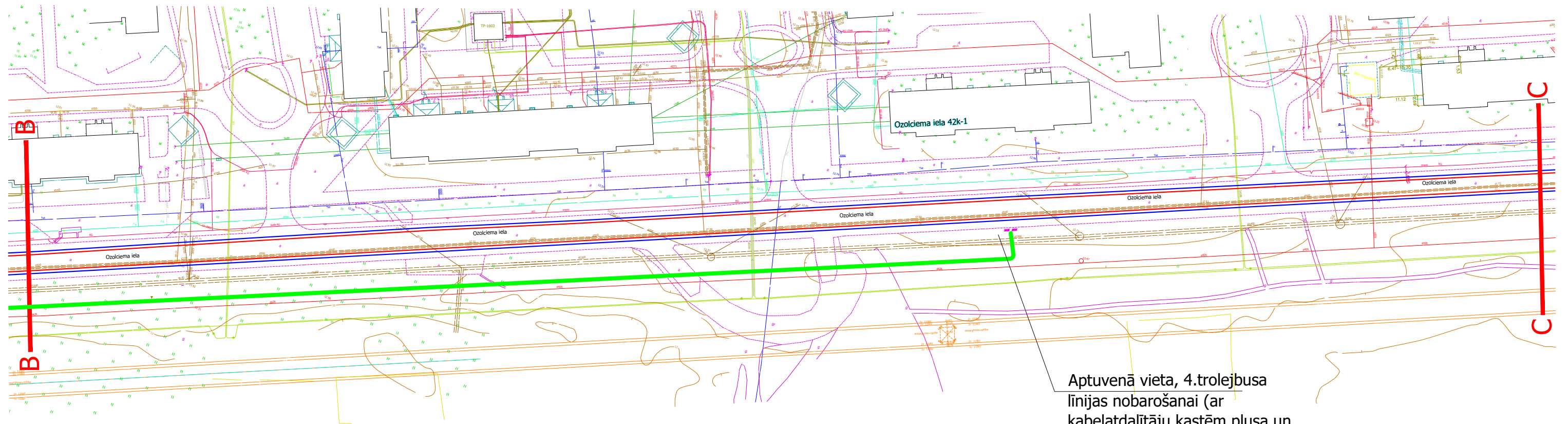
2 kabeļu tranšeja ~700m



Proj. kontaktvadu tīkls ~1400m

Kopējais 600V kabeļa kopgarums ~ 1400m





Aptuvenā vieta, 4.trolejbusa
līnijas nobarošanai (ar
kabeļatdalītāju kastēm plusa un
mīnusa kabelim)

