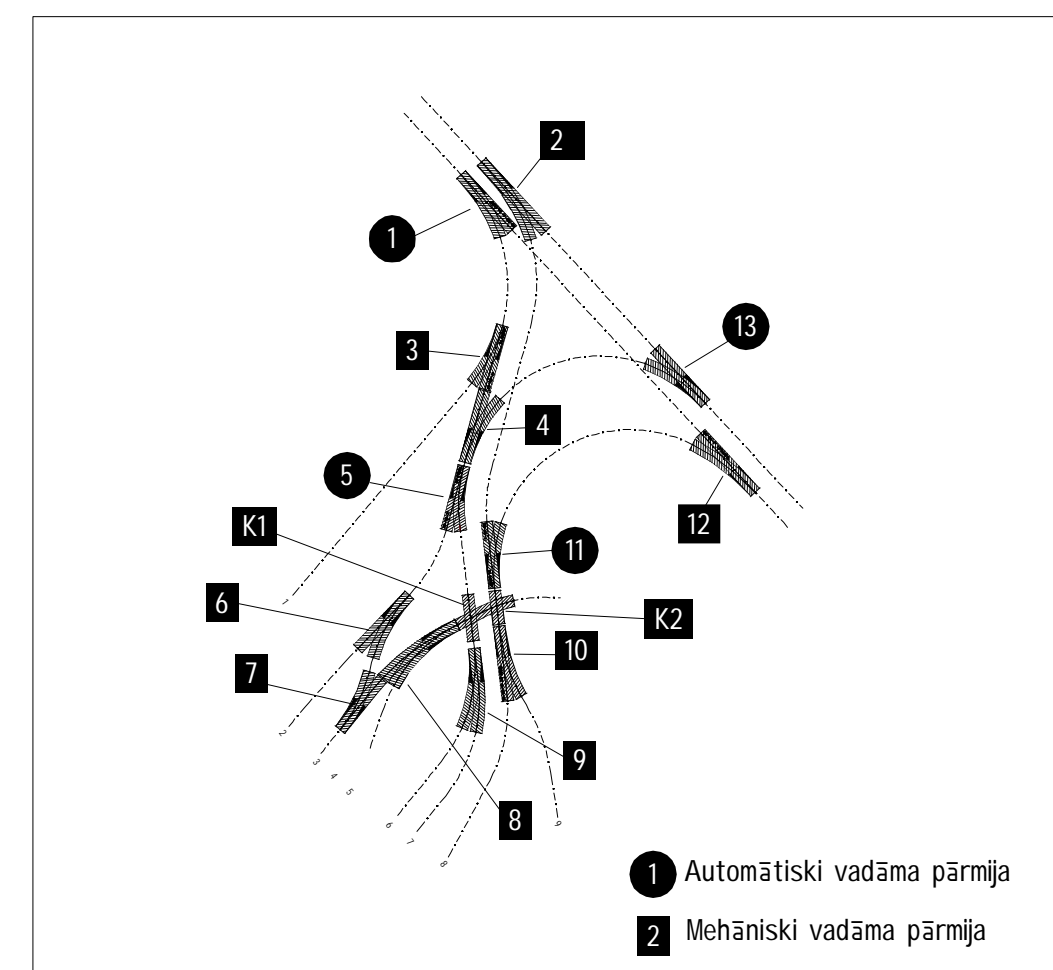
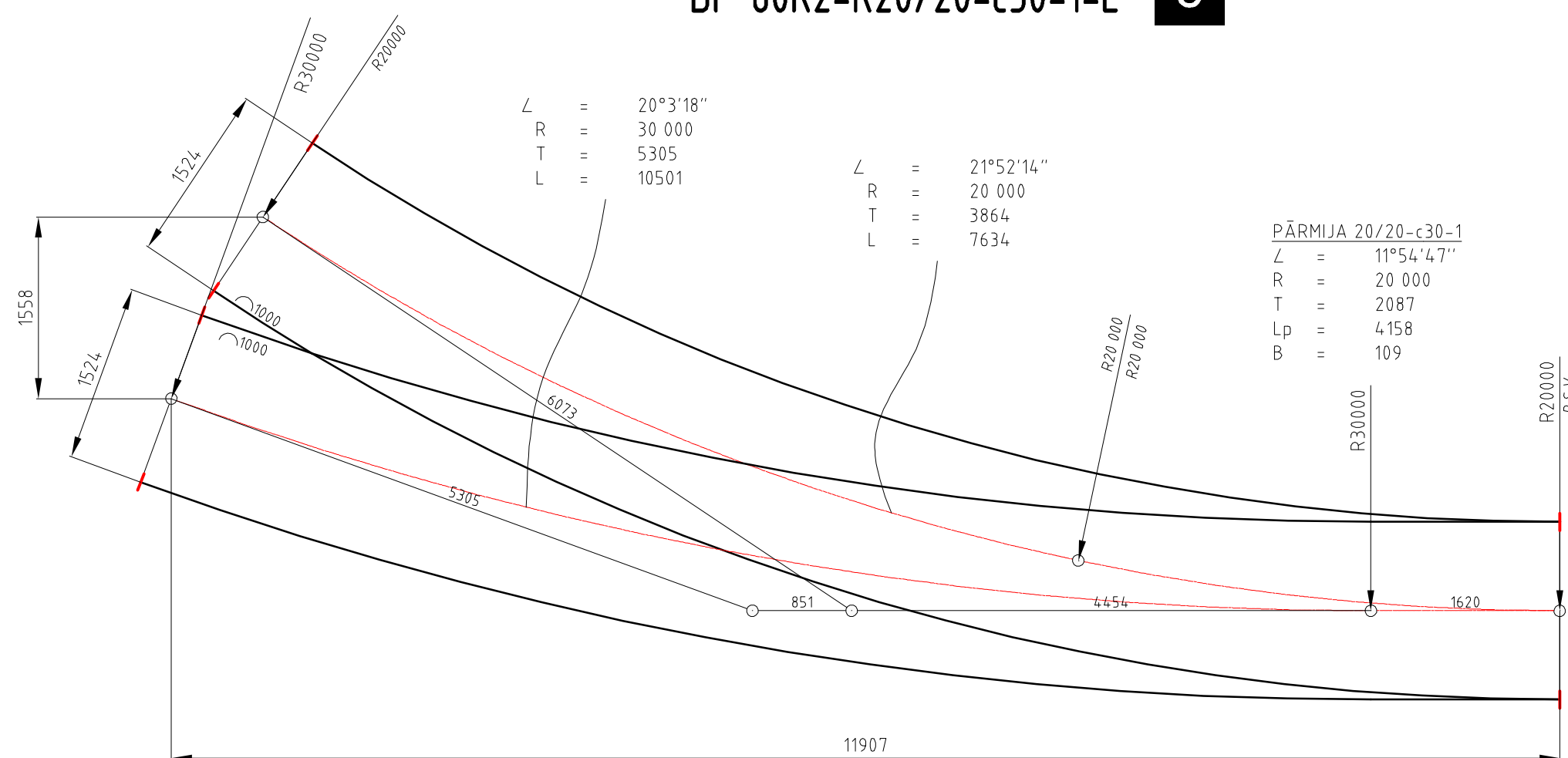
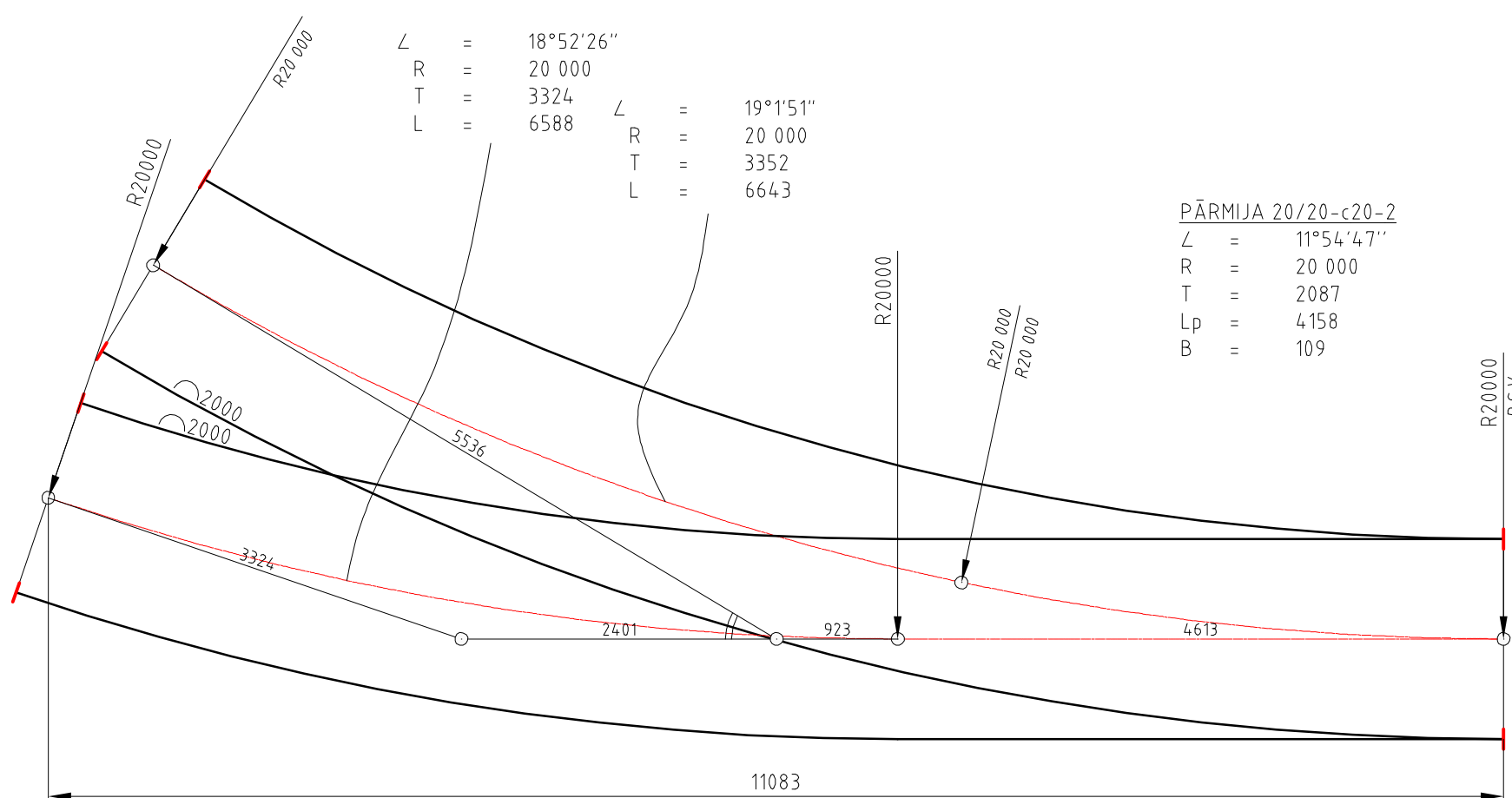
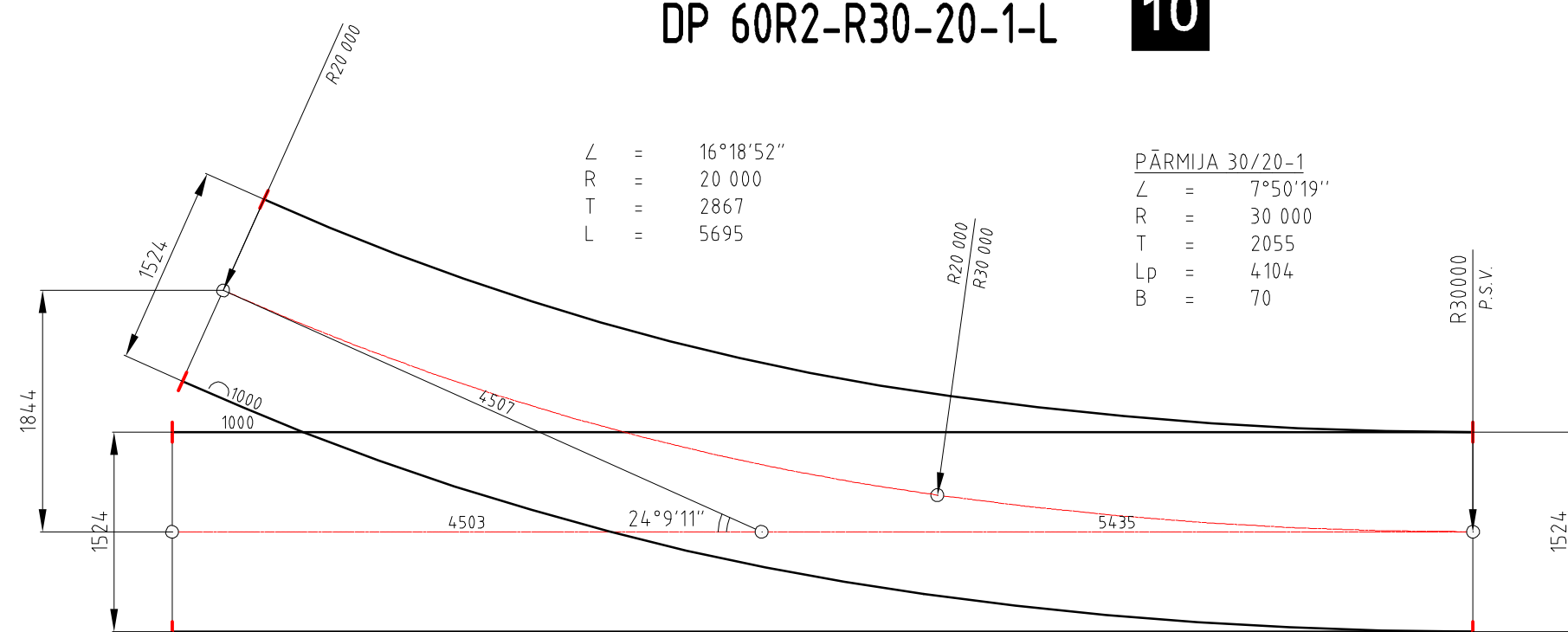
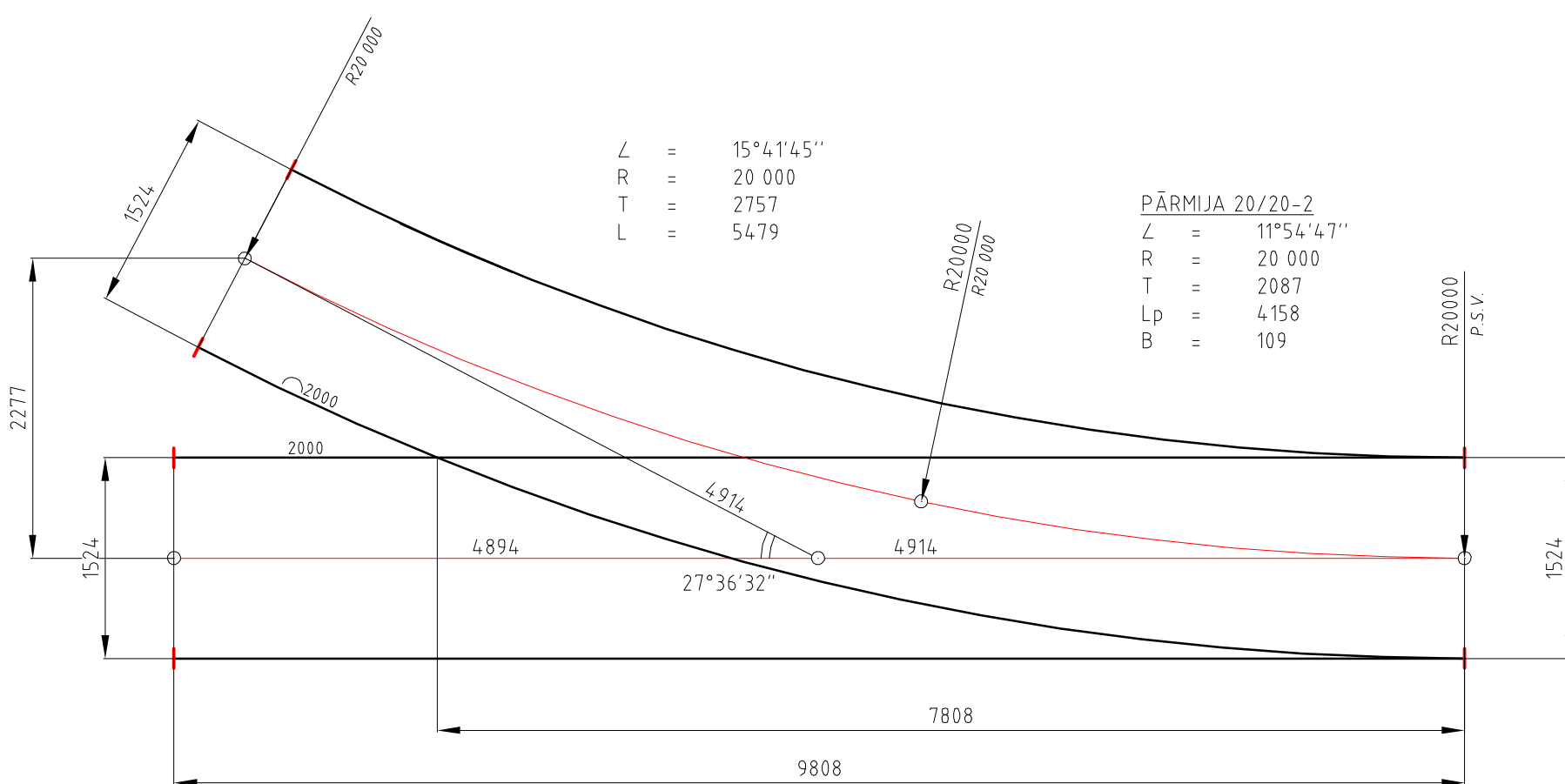


DP	Divasmeņu pārmija
60R2	Sīdes profils
R50	Pārmijas asmeņa rādiuss, m
25	Krusteņa rādiuss, m
1:6	Krusteņa malu attiecība
2	Krusteņa garums no geometriskā centra, m
"K"	Pa kreisi
"L"	Pa labi
<b>2</b>	Pārmijas numurs

- Piezīmes:
- Pārmija "L" kā rasējumā
  - Pārmija "K" spoģuļattēls



Pielikums: 1. ietilsmu nosaukums, ja dokumenta paraksts elektronisks Elektroniskā paraksta zīmogs				Pasūtītāja, izstrādātāja nosaukums:  <b>RP SIA "RĪGAS SATIKSMES"</b> Krievu ielā 26, Rīga, LV-1007, tālrunis: +371 660331900 E-pasts: info@rpsia.lv		Pasūtītājam: RS 2021/17	
Personu apzīmība:  Izdeva Nr. 18 Valsts iedaļa Nr. 1, Rīga, LV-1004, tālrunis: +371 660331900 E-pasts: info@rpsia.lv Izdeva Nr. 18, Rīga, LV-1004, tālrunis: +371 660331900 E-pasts: info@rpsia.lv				Izstrādātāja nosaukums: <b>RĪGAS VALSTS SĒTAS PASAULĒĻA</b> Mērogs: 1:1000, Rīga, LV-1004, tālrunis: +371 660331900			
Sastādītāja nosaukums: Sastādītāja Nr. 18				Objektu nosaukums: <b>Tramvaja infrastruktūras pielāgošana zemās grīdas tramvaja parametriem. Rīga, 7. tramvaja maršruts.</b> <b>2. STARPZIŅOJUMS</b>			
Amats: Būvniec. daļas vad.		Vārds, uzvārds: Mārtiņš Matvejs	Paraksts: Gundars Grubbe	Datums: 2021. gada 18. oktobris	Izstrādātāja: Jānis Bārdins	Stadija: GP	BP 4.2
Izstrādājuma: Pielāgošana		Sližu pārnīju geometriskās shēmas				Nr.: 1:50	Mērogs: 1:50