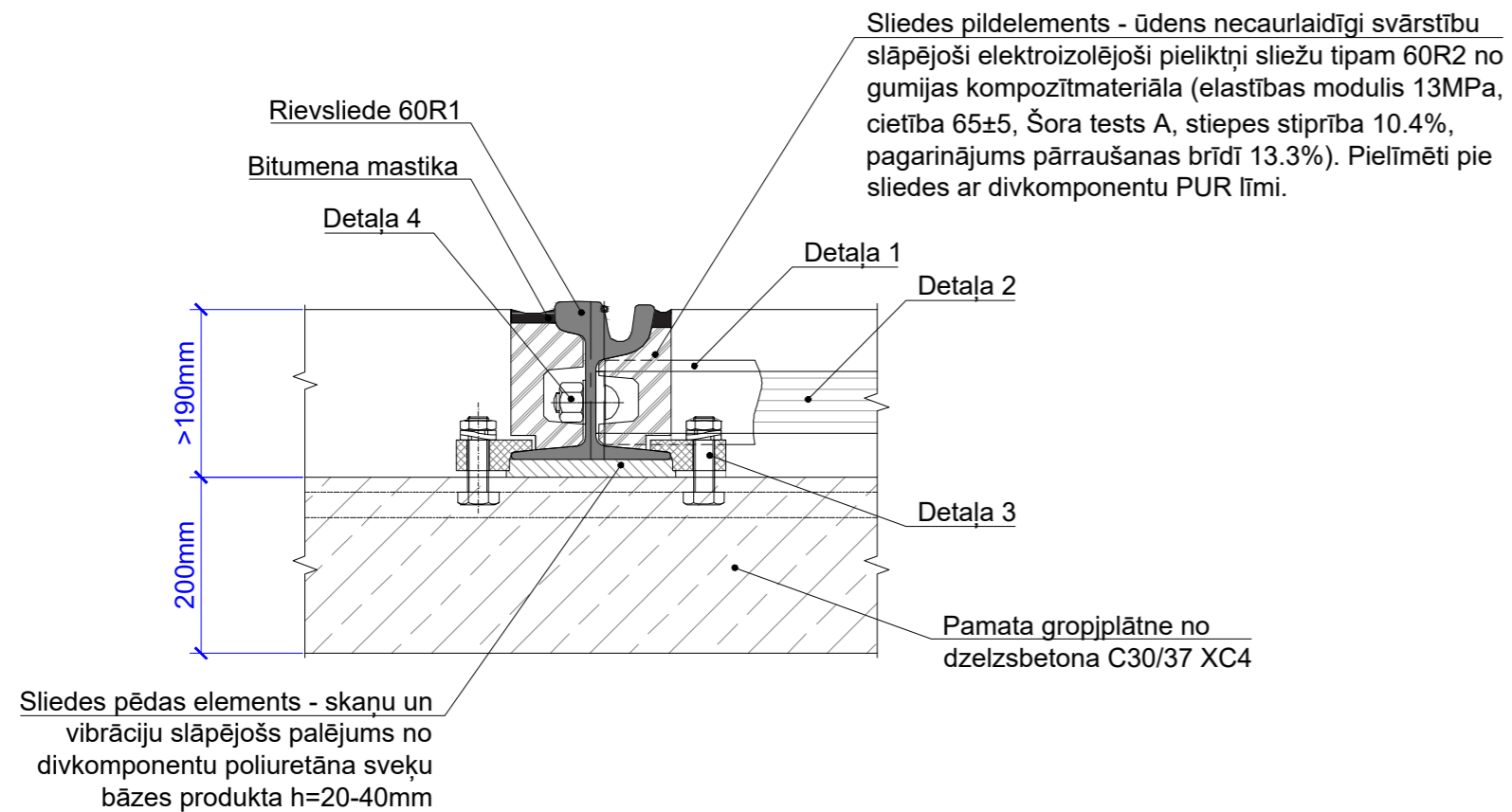


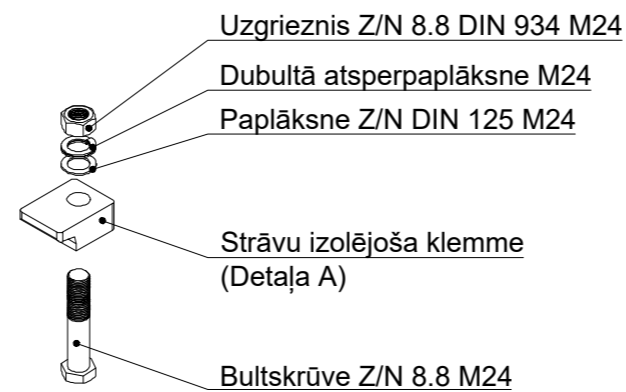
Mezgli M1

(Detalizēts sliedes stiprinājuma risinājums uz dzelzsbetona gropjplātnes)



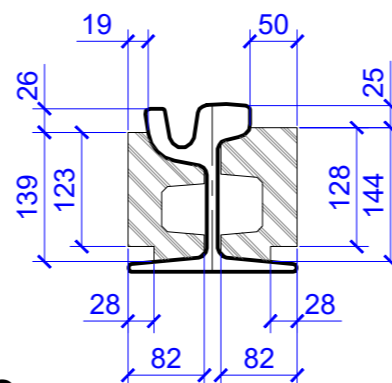
Detaļa 3

(Sliedes pēdas stiprinājuma detaļās)



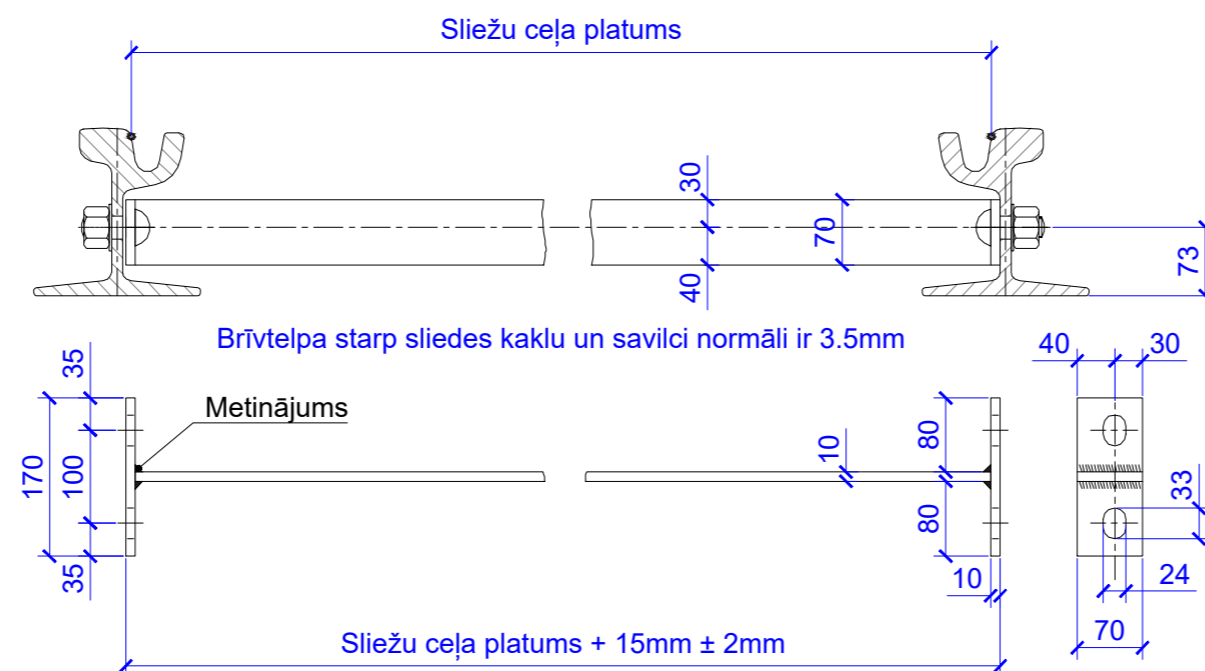
Sliežu pieliktnis

(Konstrukcijas ar cieto segumu)



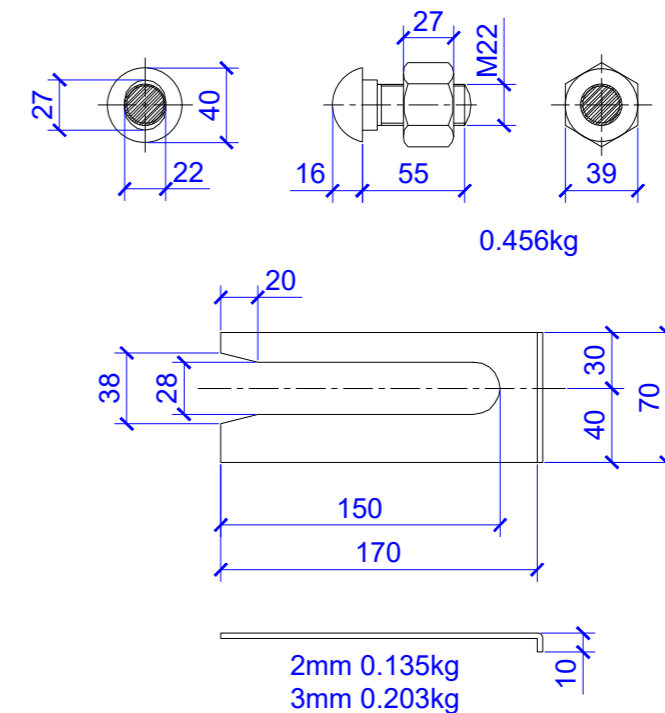
Detaļa 2

(Savilces stienis)

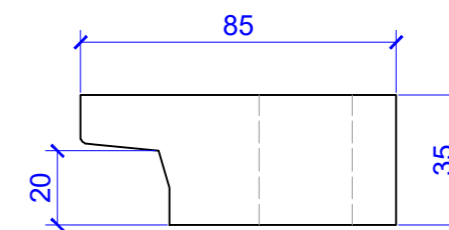


Detaļa 4

(Savilces stieņa skrūve un distanceris)



Detaļa A



Materiāla apraksts:

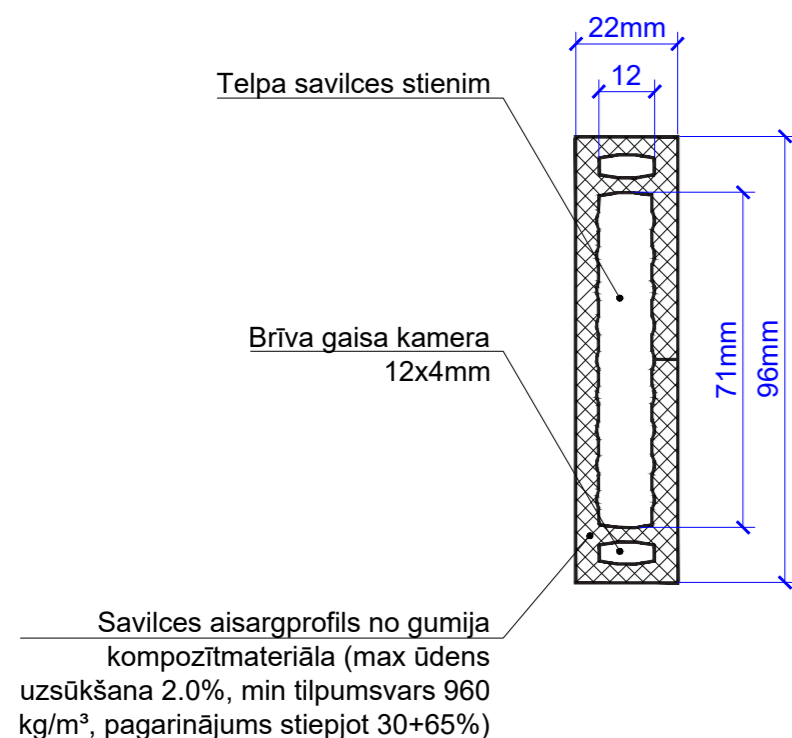
- | | |
|-----------------------|---------------------------------------|
| 1. Pamatmateriāls | Poliamīds 6 |
| 2. Pildviela | 30% stikla šķiedra |
| 3. Blīvums (g/cm³) | 1.36 g/cm³ (±0.1) atbilstoši ISO 1183 |
| 4. Elektroizolācija | Atbilstoši DIN EN 50122-2 |
| 5. Materiāla apraksts | PA6 GF30 |

Piezīmes:

- Visi izmēri doti milimetros.
- Visu izmēru pielāide ±2mm.

Detaļa 1

(Savilces stieņa gumijas profils)



Būvniecības ierosinātājs: RP SIA "Rīgas satiksme" reģ. Nr.40003619950, Kleistu iela 28, Rīga, LV-1067				Objekts: Tramvaja pieturvietu un sliežu ceļu posmu pārveide un atjaunošana Bebru ielā un Kurzemes prospektā				SIA "BM-projekts" Būvkr. reģ. Nr. 7008-RA2 Upesgrīvas iela 16, Rīga, LV-1002 Tālr.: +371 29762257			
Amats	Vārds, uzvārds	Paraksts	Datums	Adrese: Rīga, 1. tramvaja maršruta posms no autotransporta apgrīšanās vietas Kurzemes prospektā līdz pieturvietai "Imantas iela" (ieskaitot)				©All rights reserved Izmantojams saskaņā ar autoritātes likumu			
TS-CD.vad.	Didzis Dāle		01.04.2022.	Lapas nosaukums:				Līguma Nr.: LIG-IEP/2021/159			
Izstrādātājs	Jānis Grunte		01.04.2022.	Sliežu stiprinājuma elementi un detaļās				Arhīva Nr.: BM-R-2022-3			
								Mērogs: B.M.			
								Stadija Lapas Marka Ras. Nr.			
								BP 5 TS-CD TS-CD-3-4			