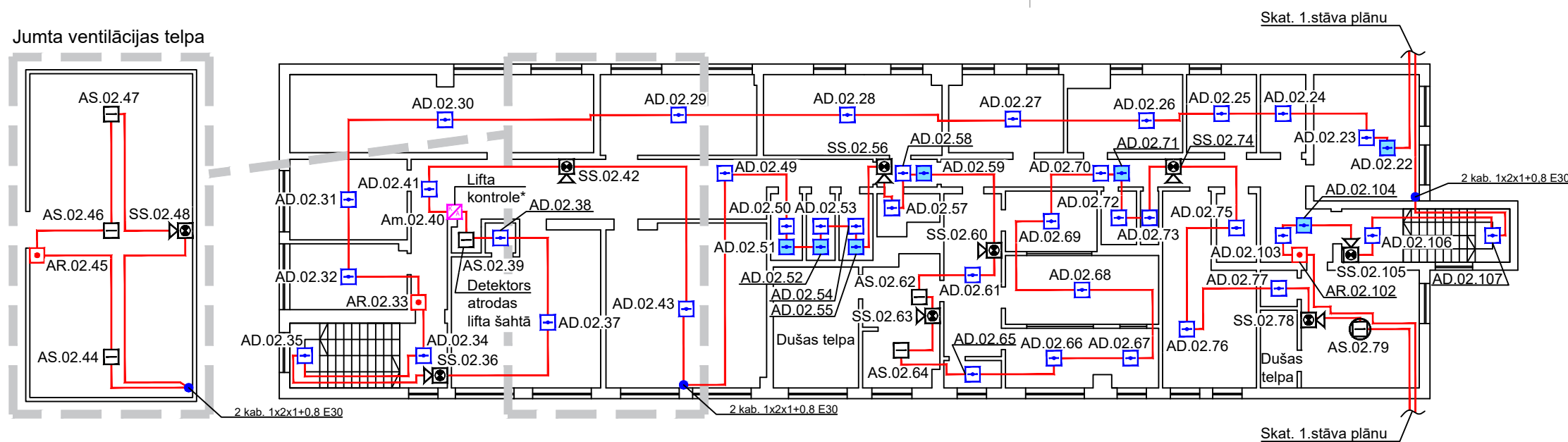
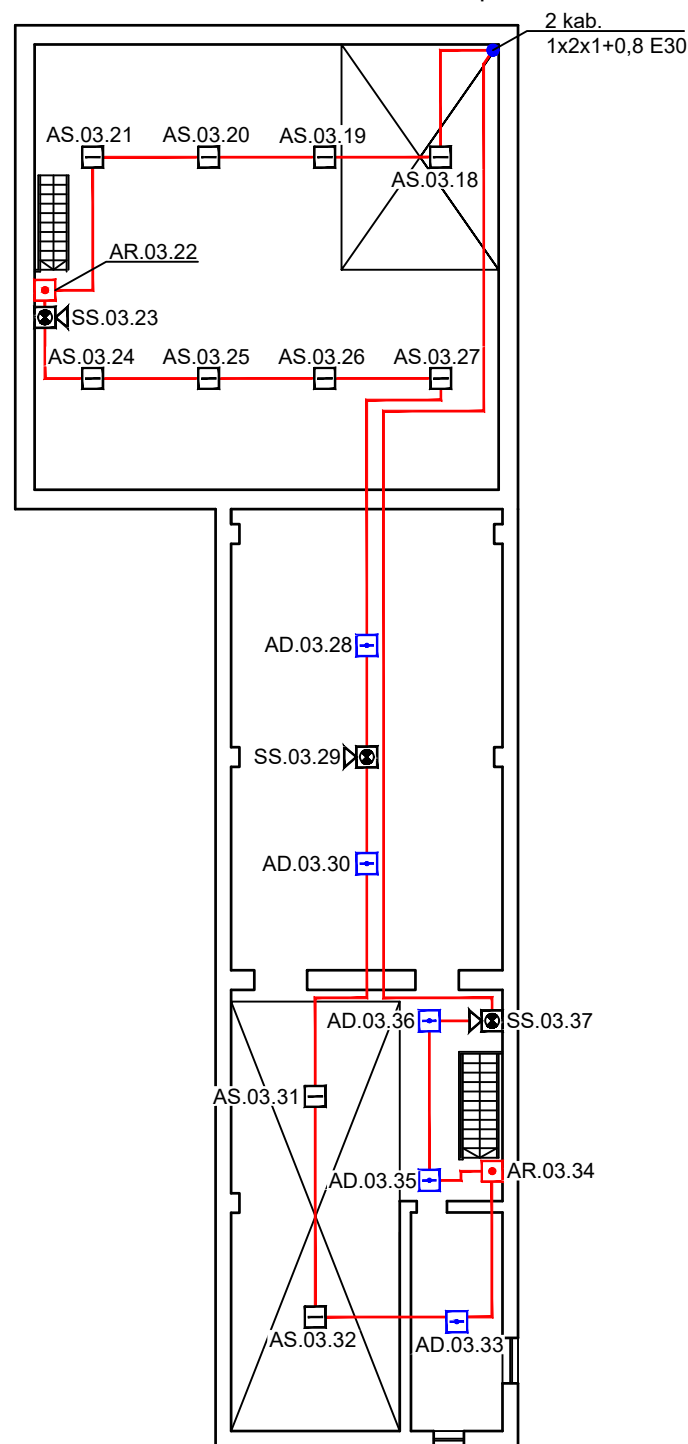


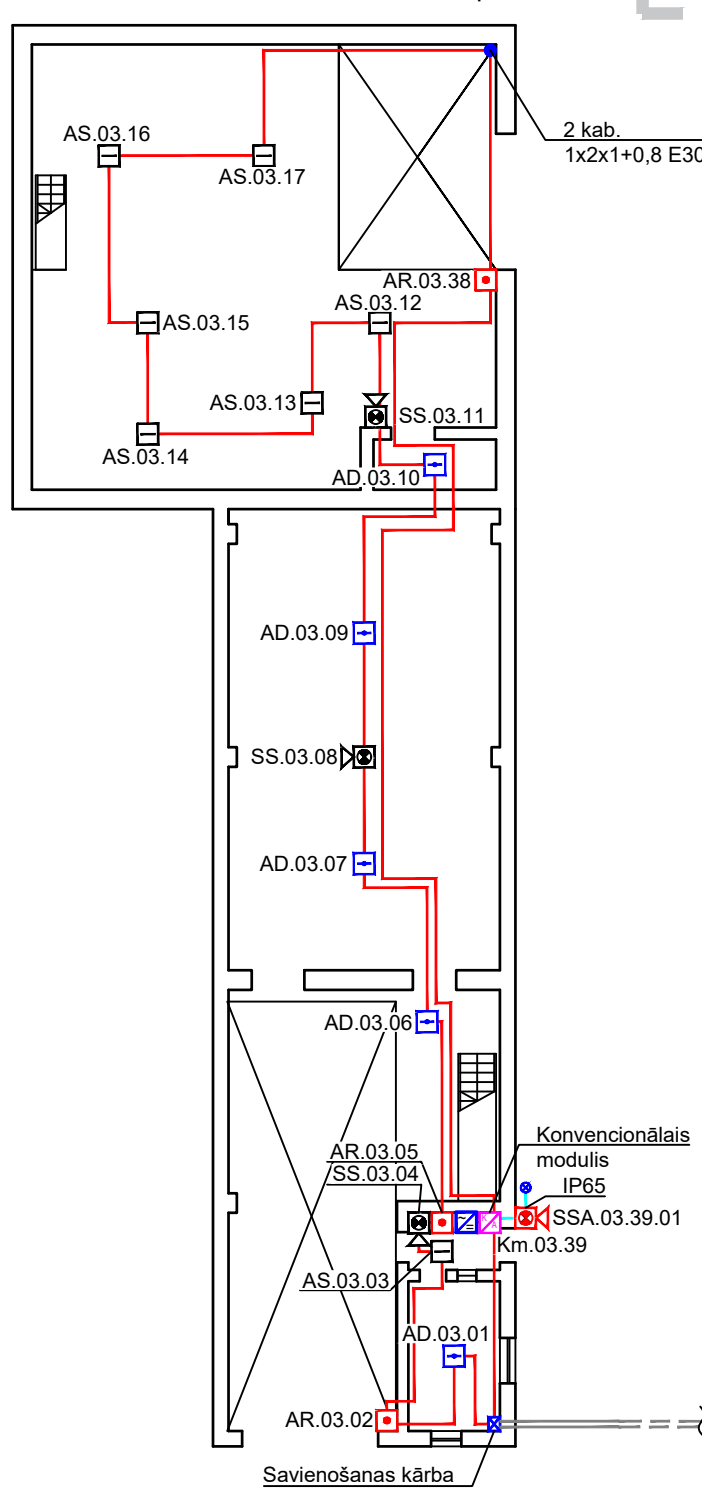
Autobusu remonta ceha 0100 080 0916 001 2. stāva plāns



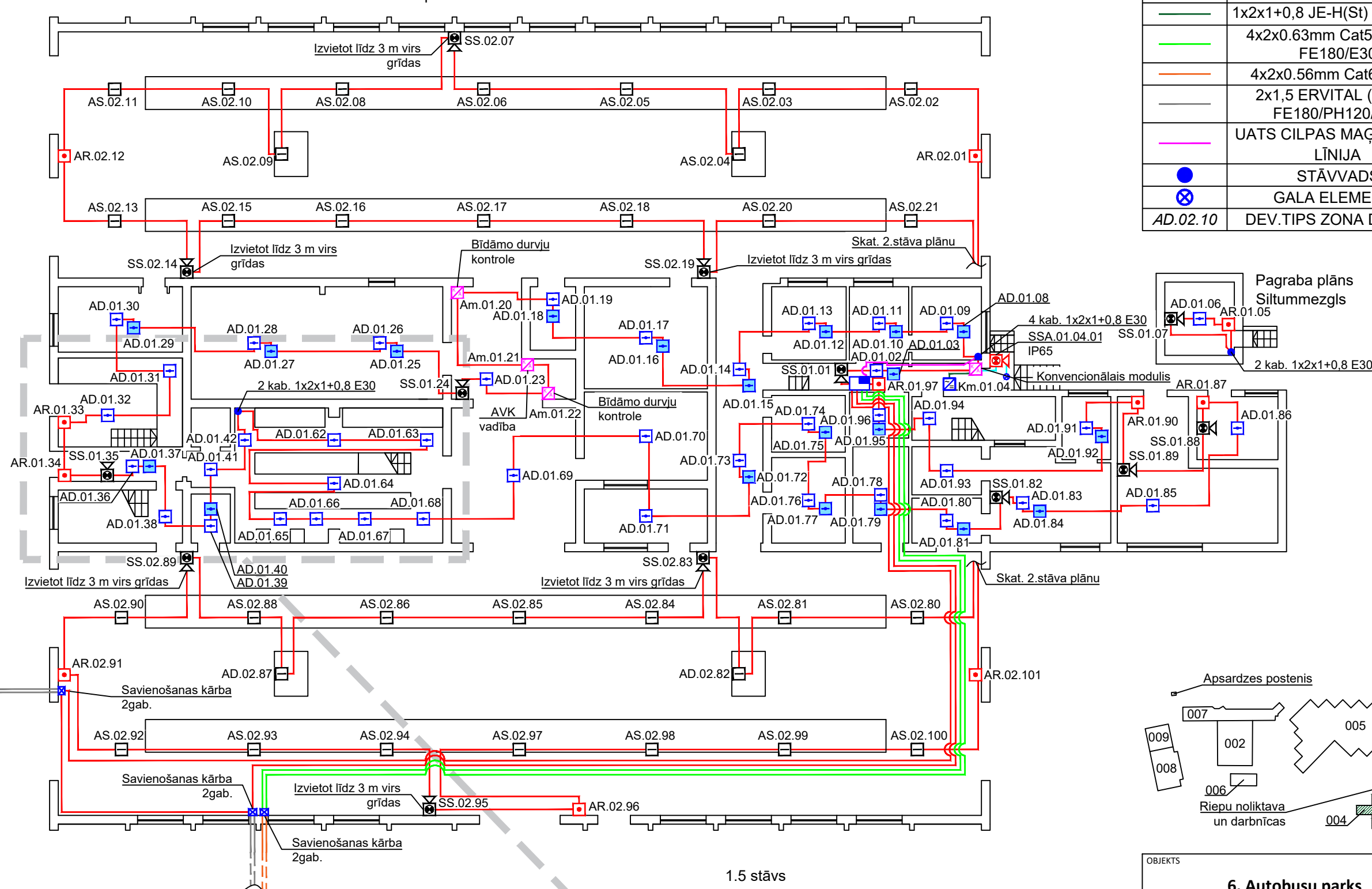
Noliktavas 0100 080 0916 003 2. stāva plāns



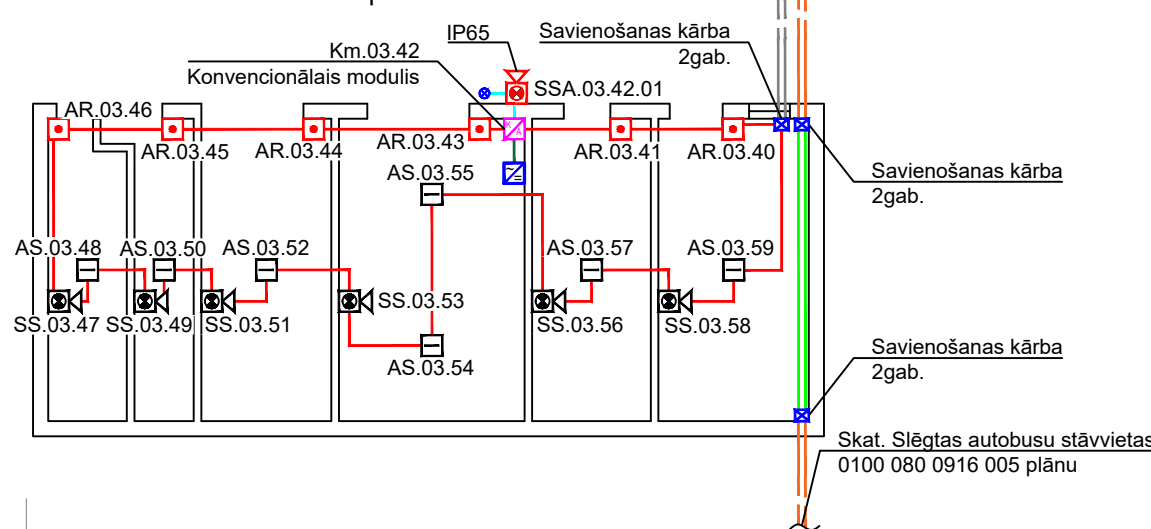
Noliktavas 0100 080 0916 003 1. stāva plāns



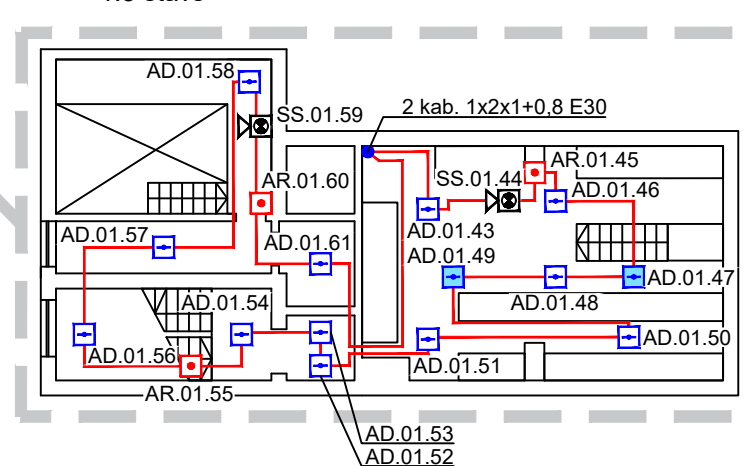
Autobusu remonta ceha 0100 080 0916 001 1. stāva plāns



Riepu noliktavas un darbnīcu plāns

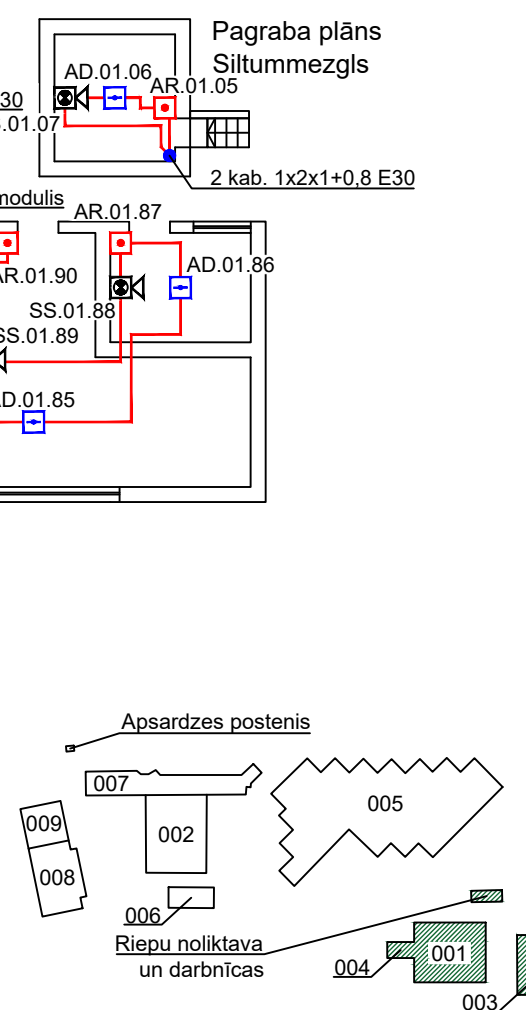


1.5 stāvs



PIENIEMTIE APZĪMĒJUMI

		UATS PULSTS
	AD	ADREŠU DŪMU DETEKTORS
	AD	ADREŠU DŪMU DETEKTORS (VIRS PIEKĀRTIEM GRIESTIEM, AR INDIKĀCIJU RI-31)
	AS	ADREŠU SILTUMA DETEKTORS
	AS	ADREŠU SILTUMA DETEKTORS AR MITRUMIZTURĪGOS KĀRBUS
	AR	ADREŠU MANUĀLĀ TĀLVADĪBAS IEDARBINĀŠANAS IERĪCE
	SS	ADREŠU SKAŅAS SIGNALIZATORS
	SSA	ĀRĒJAIS SKAŅAS SIGNALIZATORS
	Am	ADREŠU MODULIS
	Km	KONVENCIONĀLAIS MODULIS
		BAROŠANAS BLOKS
		1x2x1+0,8 JE-H(St) E30 KAB.
		1x2x1+0,8 JE-H(St) E30 KAB.
		1x2x1+0,8 JE-H(St) E30 KAB.
		4x2x0.63mm Cat5e F/UTP FE180/E30
		4x2x0.56mm Cat6 F/UTP
		2x1,5 ERVITAL (N)HXH FE180/PH120/E30
		UATS CILPAS MAĢISTRĀĻU LĪNIJA
		STĀVVAIDS
		GALA ELEMENTS
AD.02.10		DEV.TIPS ZONA DEV.NR.



PIEZĪMES

1. Kabeļu aizsarga uzstādīšanas vietas un daudzumu saskaņojot ar pasūtītāju montāžas laikā.
2. Kabeļu montāžu veikt atklāti vai slēpti, ņemot vērā telpu arhitektūras īpašības.
3. Rasejumu skaitlī atsauces uz AR (arhitektūras) un BK (būvkonstrukciju) plāniem.
4. Ugunsgrābēju signalizācijas sistēmas elementu uzstādīšanas laikā un kabeļu maģistrāles instalācijas uzstādīšanas laikā jāņem vērā citas komunikācijas un sistēmas, gaismekļu un ventilācijas izvietojumu.
5. Iekārtas un materiāli, kas nav paredzētas šajā iekārtu un materiālu specifikācijā, bet ir nepieciešamas, lai izbūvētu pilnvērtīgu sistēmu, jāparedz montāžas organizācijai balstoties uz savu personīgo montāžas pieredzi.
6. Ja specifikācijas un apjomu tabulas atšķiras no rasejuma, par pirmāro uzskatīt rasejumu.
7. Paneļu tīkli savienojumu skat. UATS-02 lapā.
- * Izvieto blakus līdī vadības līdzekļiem.

OBJEKTS		
<p align="center">6. Autobusu parks</p> <p align="center">Kleistu iela 28, Rīga, LV-1067</p>		
PASŪTĪTĀJS RP SIA "Rīgas satiksme", Reg. Nr. 40003619950, Vestienas iela 35, Rīga, LV-1035		
PROJEKTĒTĀJS <div align="center">  </div> <div align="center">  +371 26123456  info@selss.lv </div> <p align="center">SIA "SELS", Skolas iela 18, Ogre</p>		
STADIJA	BP	MARKA <div align="center">UATS</div>
BŪVPROJEKTA UATS DAĻAS VADĪTĀJS	Ē.Beinarovičs	DATUMS 06.12.2021
IZSTRĀDĀJA	J.Moisejevs	DATUMS 06.12.2021
RĀSĪJUMS UATS IEKĀRTU 001/004 UN 003 ĒKU 1. UN 2.STĀŽA, UN RĪEPAS NOLIKTĀVAS UN DARBŅĪCU PLĀNI		
MĒROGS 1/200	LAPAS CAUREJOŠAIS Nr.	LAPA UATS-03
PAS. Nr.	UATS 061221	ARH. Nr. Kleistu28 001 3 4