



LATVIJAS REPUBLIKA

RĪGAS pilsēta

Atgāzenes iela 20

Nekustamā īpašuma kadastra Nr. **01000740134**

ZEMES ROBEŽU PLĀNS

Robežas noteiktas atbilstoši LR Rīgas pilsētas TDP 1993.gada 29.novembra rīkojumam Nr.732 un Rīgas pašvaldības bezpeļņas organizācijas SIA "Rīgas Nami" 2002.gada 17.maija vēstulei Nr.50.2-323.

Robežu plāns sastādīts pēc 2002.gada uzmērīšanas materiāliem mērogā 1:500.

Zemes kopplatība ir 858 m²



VALSTS ZEMES DIENESTS
Lielrīgas reģionālā nodaļa

Rīgas pilsētas
biroja vadītāja

M.Vitola

20-06-2007

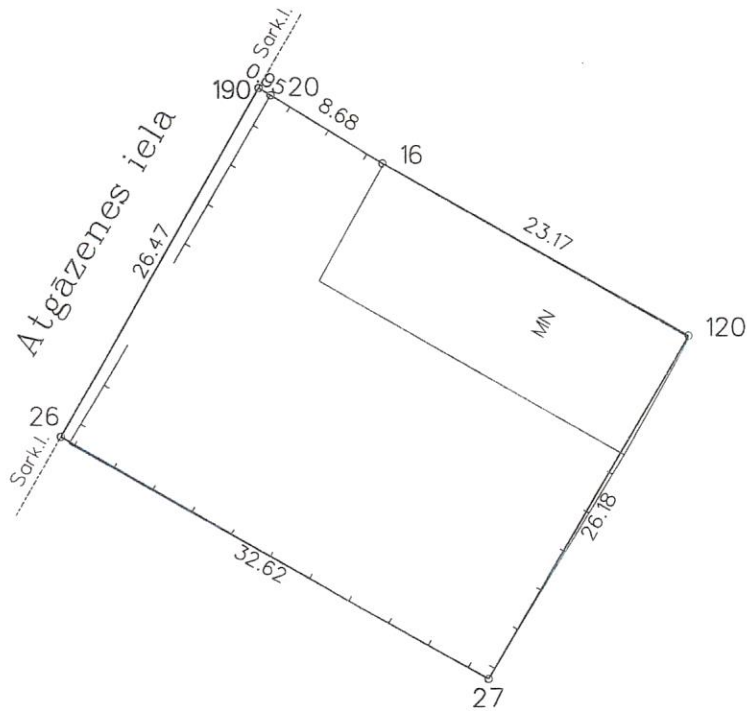
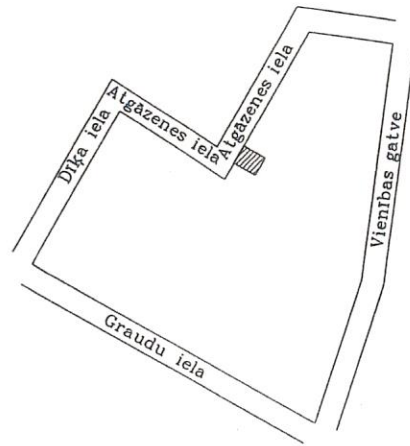
ROBEŽPUNKTU KOORDINĀTES
LKS-92 TM SISTĒMĀ

	X	Y
190	307900.80	505125.11
20	307900.31	505125.92
16	307895.86	505133.37
120	307884.58	505153.60
27	307861.94	505140.48
26	307877.81	505112.00

MĒROGA KOEFICIENTS 0.999601

Platība-858 m²

ZEMES GABALA
IZVIETOJUMS KVARTĀLĀ



Mērogs 1: 500

kods	pilsēta	grupa	grunts
	0100	074	0134

SIA "GEO & DĒZIJA"			
Licences Nr.072		Rīgā, Vīlņa ielā 8-101 t. 7213633	
Direktora vietn.	<i>G. Gulāne</i>	28.05.2002	G.Gulāne
Mērnieks	<i>A. Pūriņš</i>	28.05.2002	A.Pūriņš