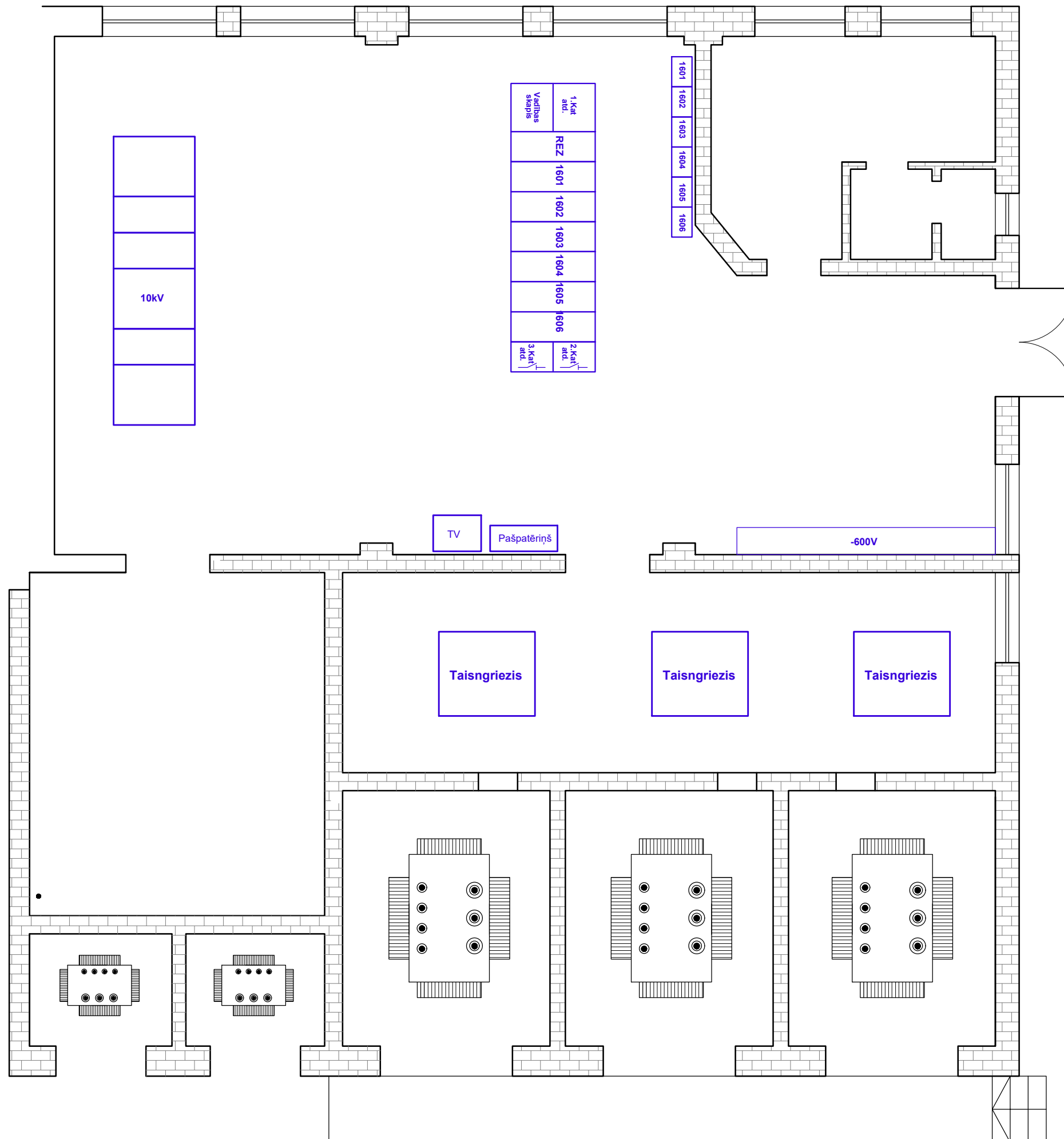


16.apakšstacija Slokas ielā 54B, Rīgā

Pielikums Nr.2 projektēšanas uzdevumam
 "Apakšstaciju ēku atjaunošana / pārbūve,
 10kV elektrolīniju atjaunošana un elektroiekārtu nomaina.
 5. un 7.tramvaja maršruts"

Perspektīvā vienlīnijas shēma	Lapas Nr.	Lapa no
	1	10

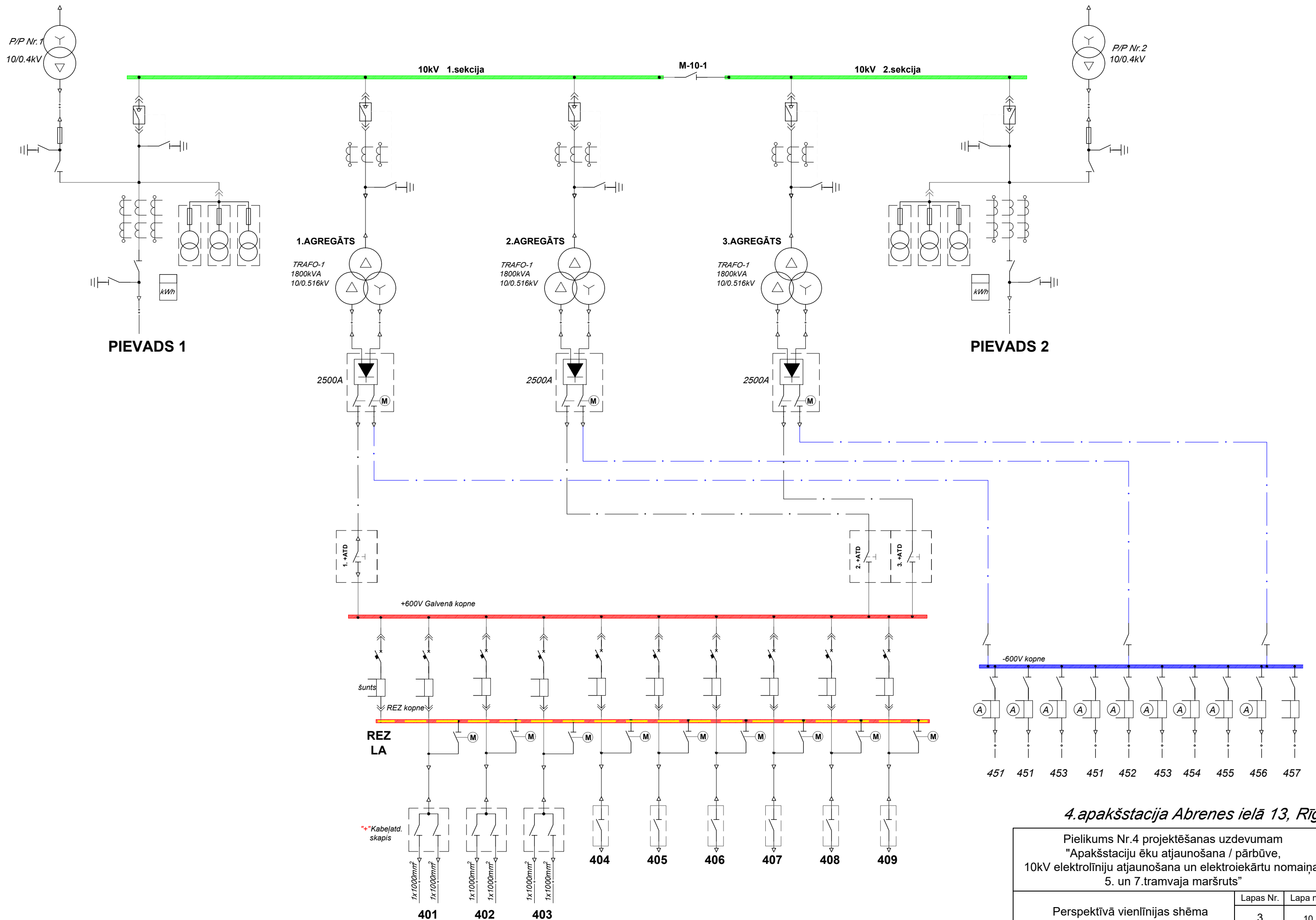


16.apakšstacija Slokas ielā 54B, Rīgā

Pielikums Nr.3 projektēšanas uzdevumam
 "Apakšstaciju ēku atjaunošana / pārbūve,
 10kV elektrolīniju atjaunošana un elektroiekārtu nomaiņa.
 5. un 7.tramvaja maršruts"

Perspektīvais, iespējamais
 iekārtu izvietojuma plāns

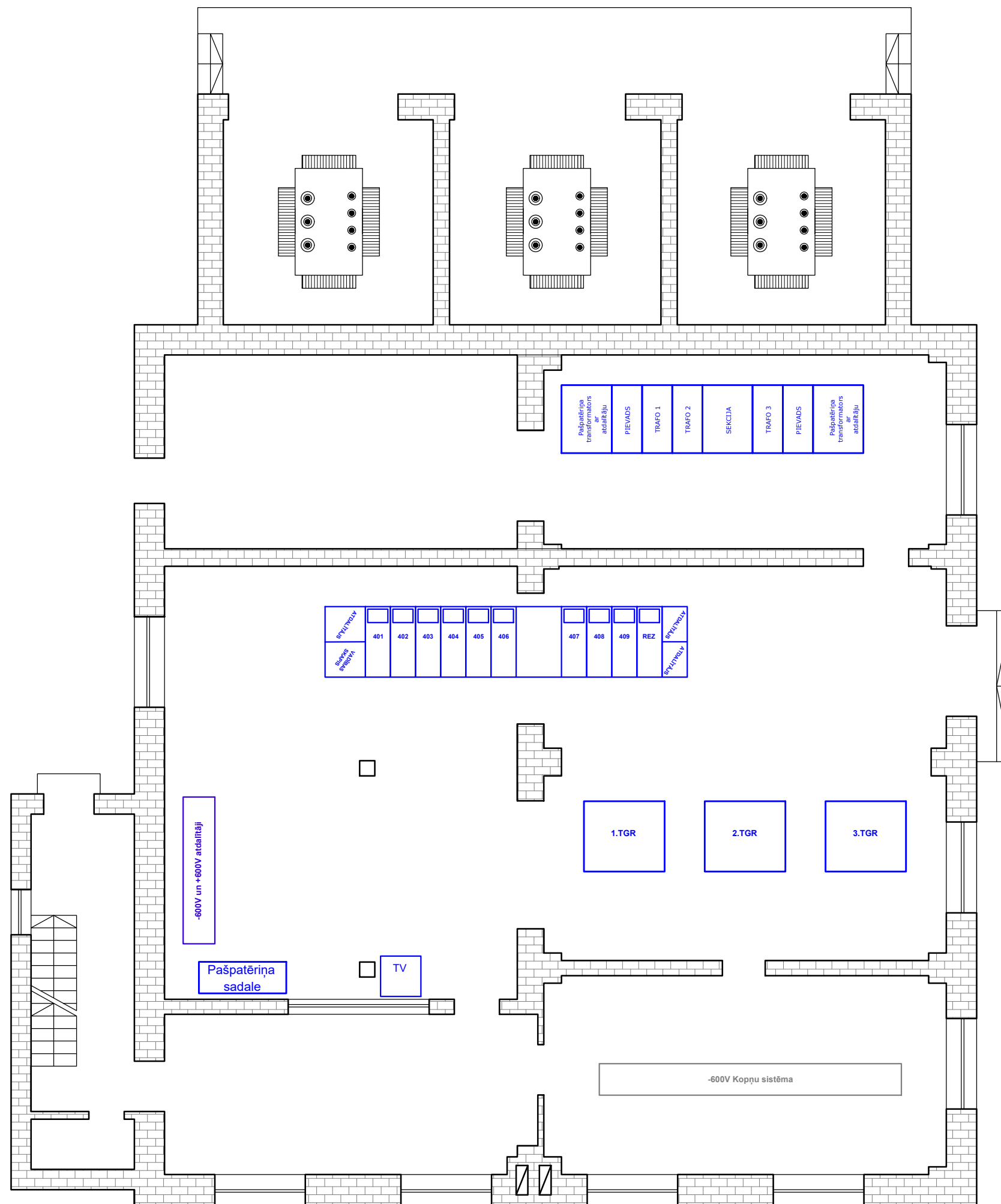
Lapas Nr.	Lapa no
2	10



4.apakšstacija Abrenes ielā 13, Rīgā

Pielikums Nr.4 projektēšanas uzdevumam
 "Apakšstaciju ēku atjaunošana / pārbūve,
 10kV elektrolīniju atjaunošana un elektroiekārtu nomaiņa.
 5. un 7.tramvaja maršruts"

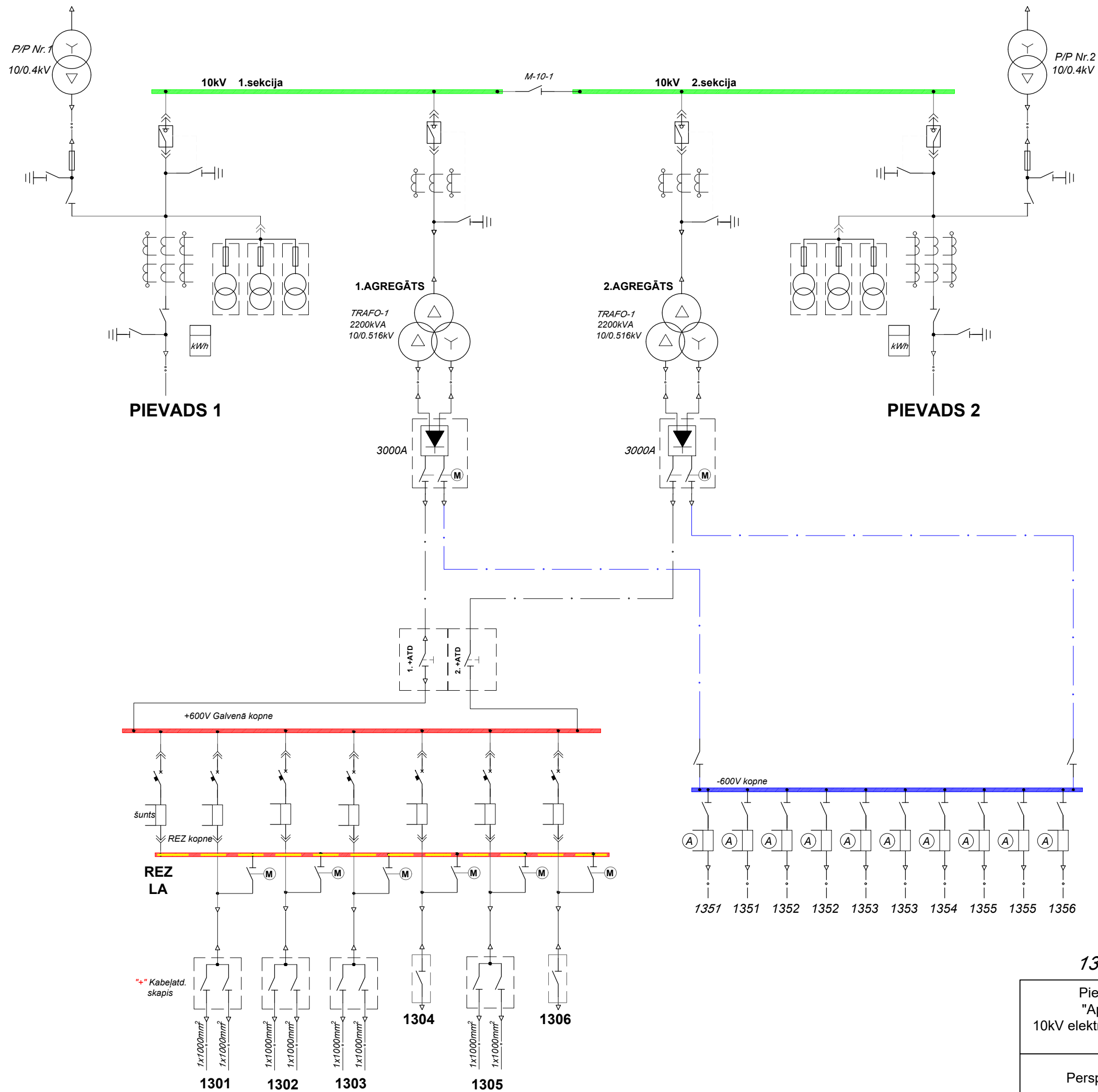
Perspektīvā vienlīnijas shēma	Lapas Nr.	Lapa no
	3	10



4.apakšstacija Abrenes ielā 13, Rīgā

Pielikums Nr.5 projektēšanas uzdevumam
 "Apakšstaciju ēku atjaunošana / pārbūve,
 10kV elektroliņiju atjaunošana un elektroiekārtu nomaiņa.
 5. un 7.tramvaja maršruts"

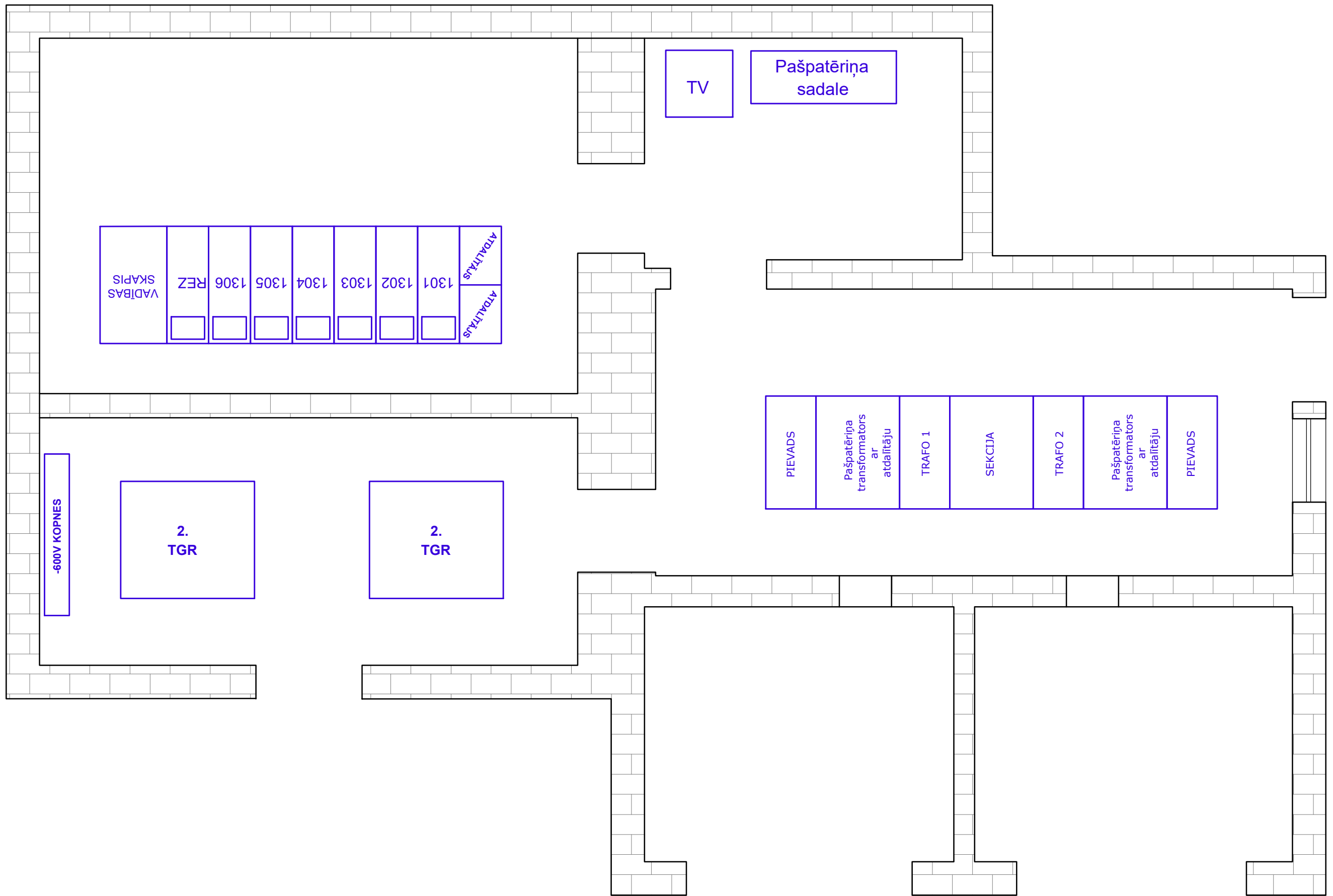
Perspektīvais, iespējamais iekārtu izvietojuma plāns	Lapas Nr.	Lapa no
	4	10



13.apakšstacija Fridriķa ielā 2, Rīgā

Pielikums Nr.6 projektēšanas uzdevumam
 "Apakšstaciju ēku atjaunošana / pārbūve,
 10kV elektrolīniju atjaunošana un elektroiekārtu nomainīšana.
 5. un 7.tramvaja maršruts"

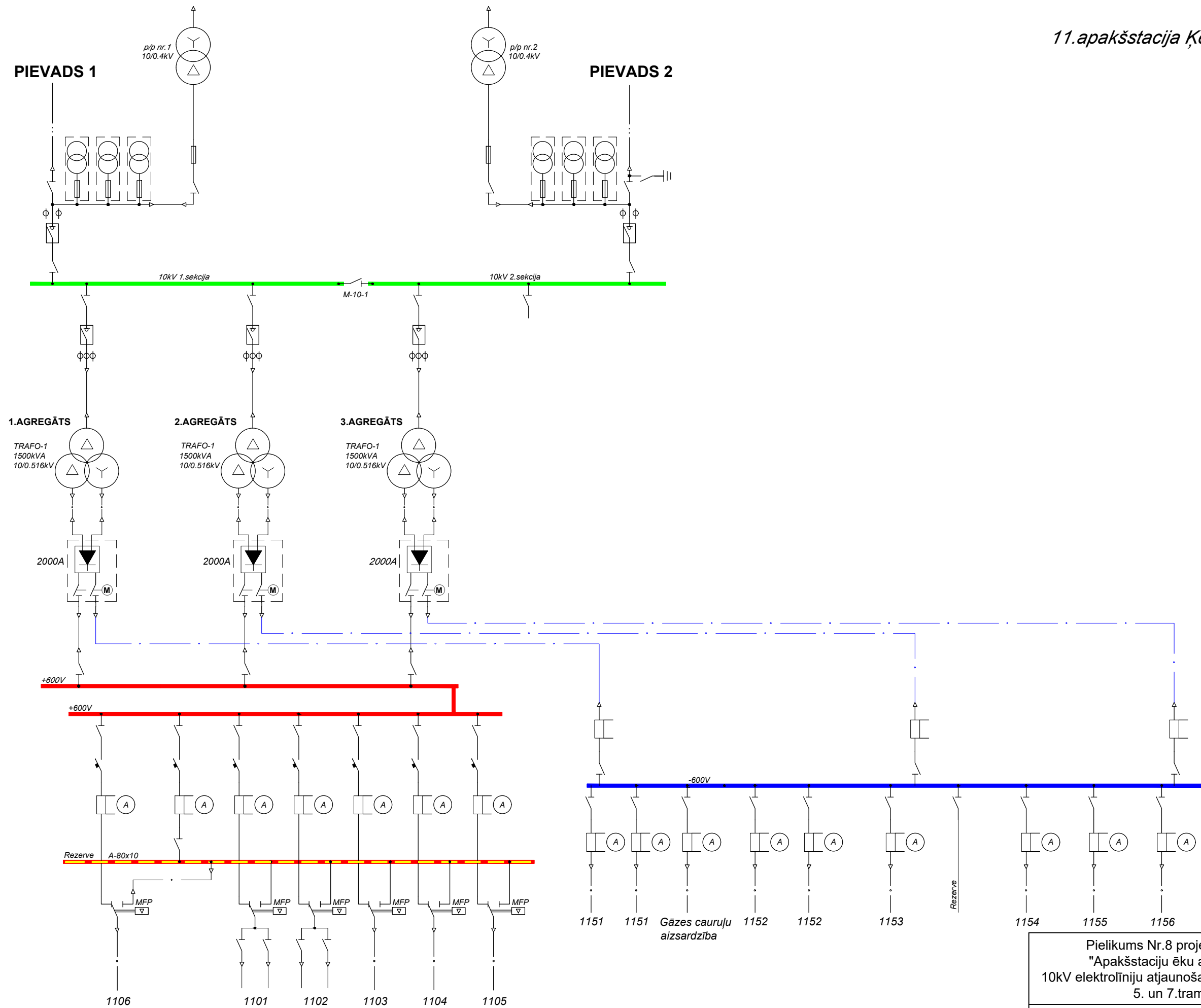
Perspektīvā vienlīnijas shēma	Lapas Nr.	Lapa no
	5	10



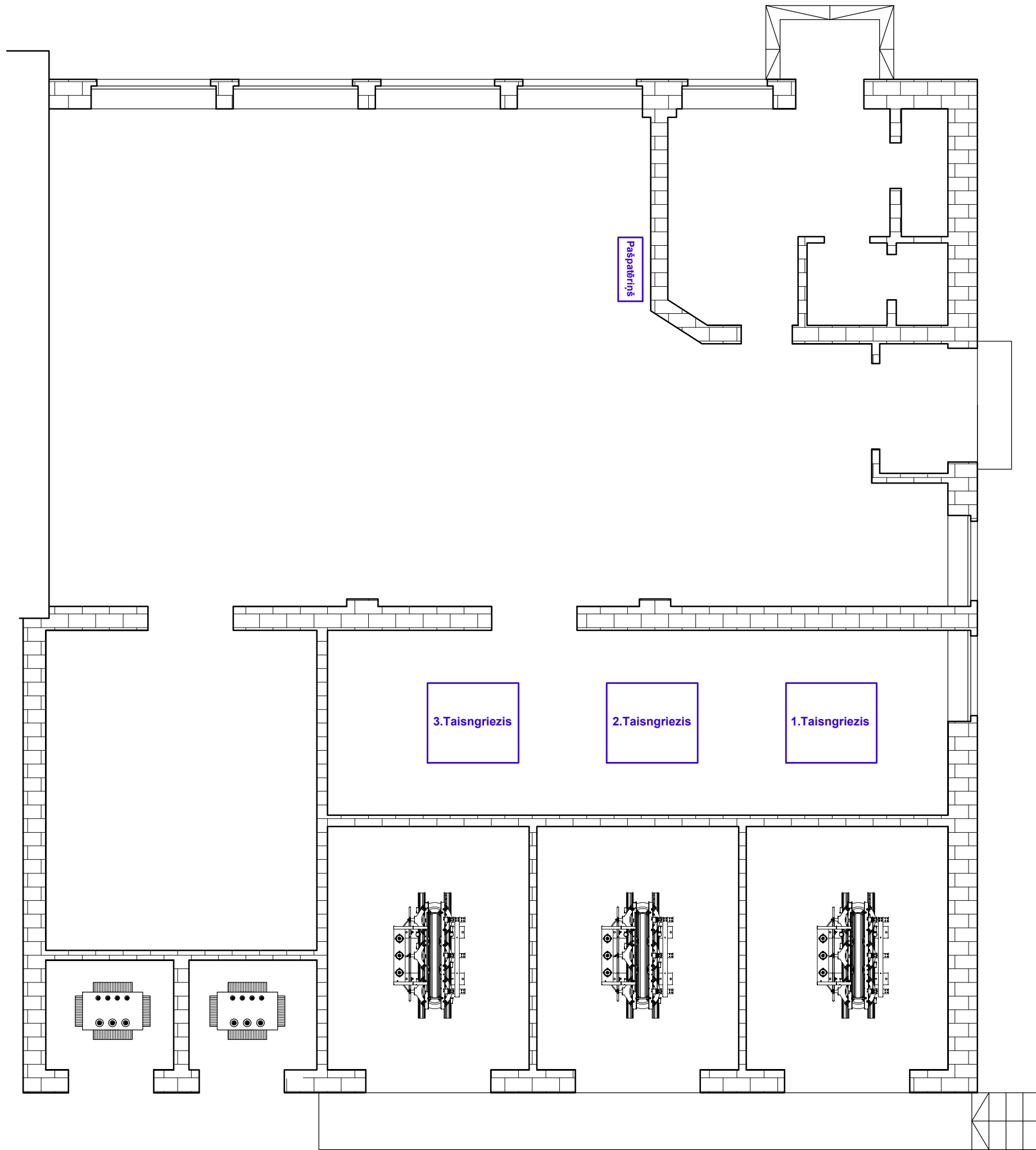
13.apakšstacija Fridriķa ielā 2, Rīgā

Pielikums Nr.7 projektēšanas uzdevumam
 "Apakšstaciju ēku atjaunošana / pārbūve,
 10kV elektrolīniju atjaunošana un elektroiekārtu nomaiņa.
 5. un 7.tramvaja maršruts"

Perspektīvais, iespējamais iekārtu izvietojuma plāns	Lapas Nr.	Lapa no
	6	10



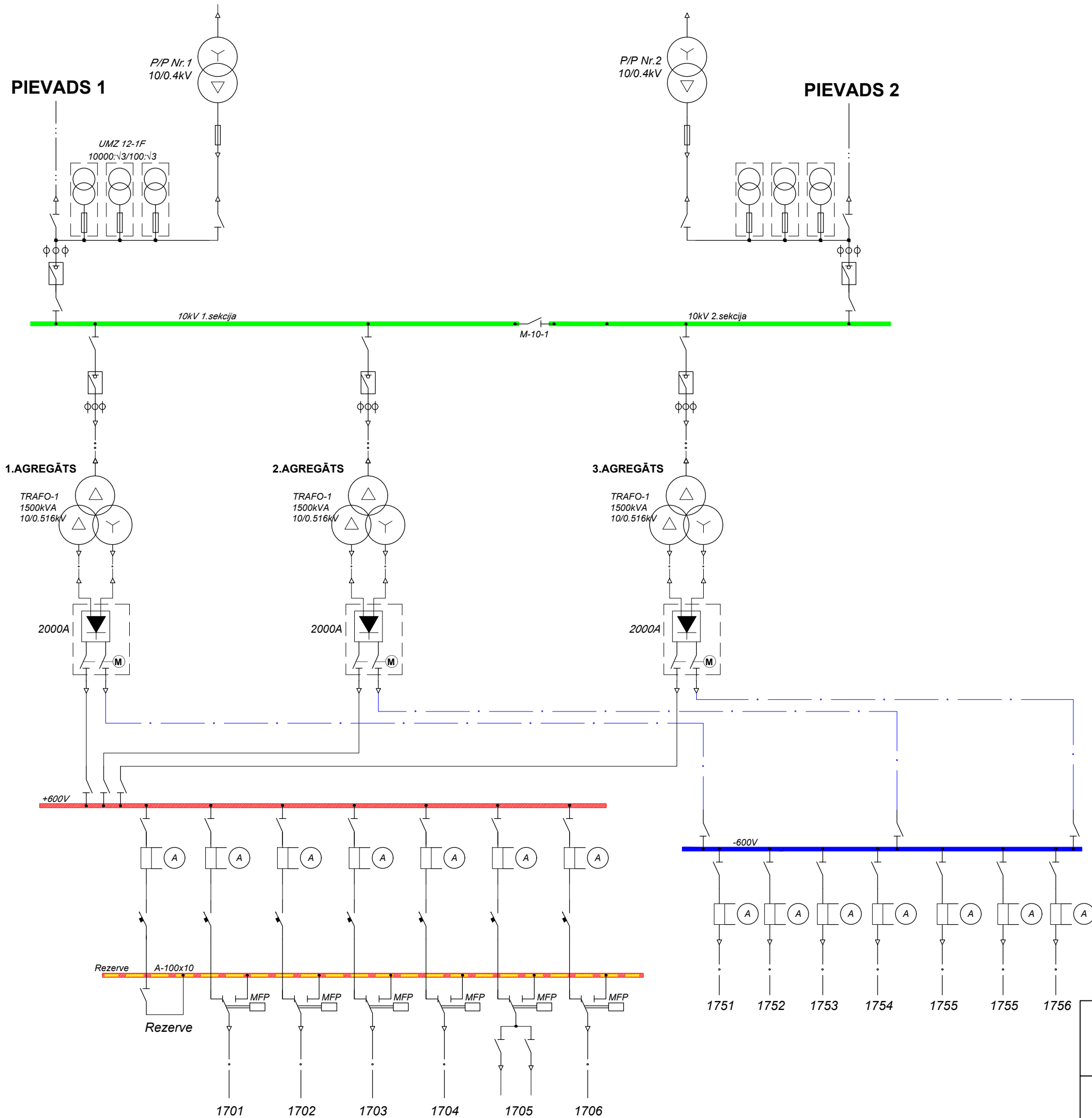
Pielikums Nr.8 projektēšanas uzdevumam "Apakšstaciju ēku atjaunošana / pārbūve, 10kV elektrolīniju atjaunošana un elektroiekārtu nomaiņa. 5. un 7.tramvaja maršruts"		
Perspektīvā vienlīnijas shēma	Lapas Nr.	Lapa no
	7	10



11.apakšstacija Kengaraga ielā 3A, Rīgā

Pielikums Nr.9 projektēšanas uzdevumam
 "Apakšstaciju ēku atjaunošana / pārbūve,
 10kV elektrolīniju atjaunošana un elektroiekārtu nomaiņa.
 5. un 7.tramvaja maršruts"

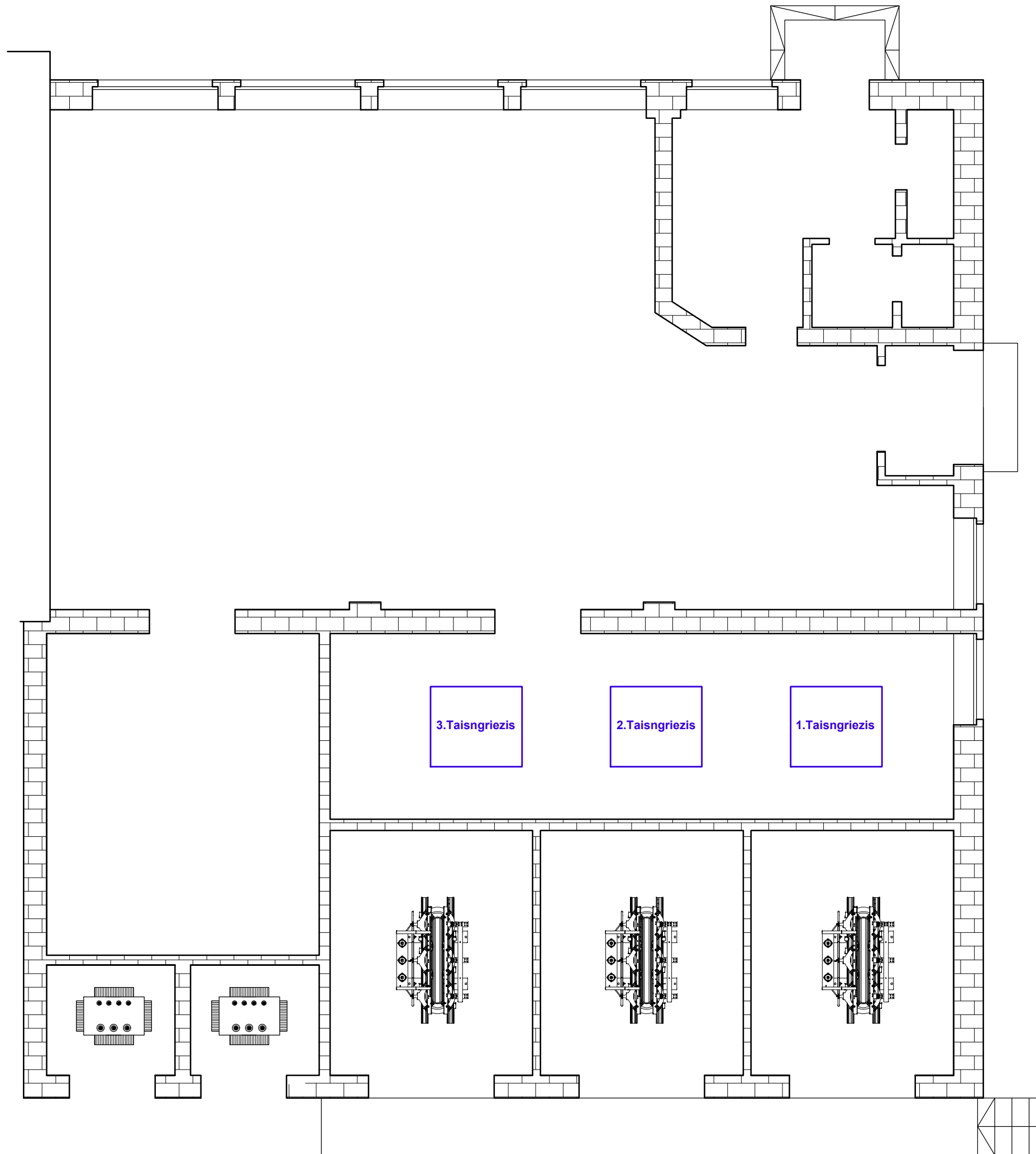
Perspektīvais, iespējamais iekārtu izvietojuma plāns	Lapas Nr.	Lapa no
	8	10



17.apakšstacija Aviācijas ielā 1C, Rīgā

Pielikums Nr.10 projektēšanas uzdevumam
 "Apakšstaciju ēku atjaunošana / pārbūve,
 10kV elektrolīniju atjaunošana un elektroiekārtu nomainīšana.
 5. un 7.tramvaja maršruts"

Perspektīvā vienlīnijas shēma	Lapas Nr.	Lapa no
	9	10



17.apakšstacija Aviācijas ielā 1C, Rīgā

Pielikums Nr.11 projektēšanas uzdevumam
 "Apakšstaciju ēku atjaunošana / pārbūve,
 10kV elektrolīniju atjaunošana un elektroiekārtu nomaiņa.
 5. un 7.tramvaja maršruts"

Perspektīvais, iespējamais taisngriežu izvietojuma plāns	Lapas Nr.	Lapa no
	10	10