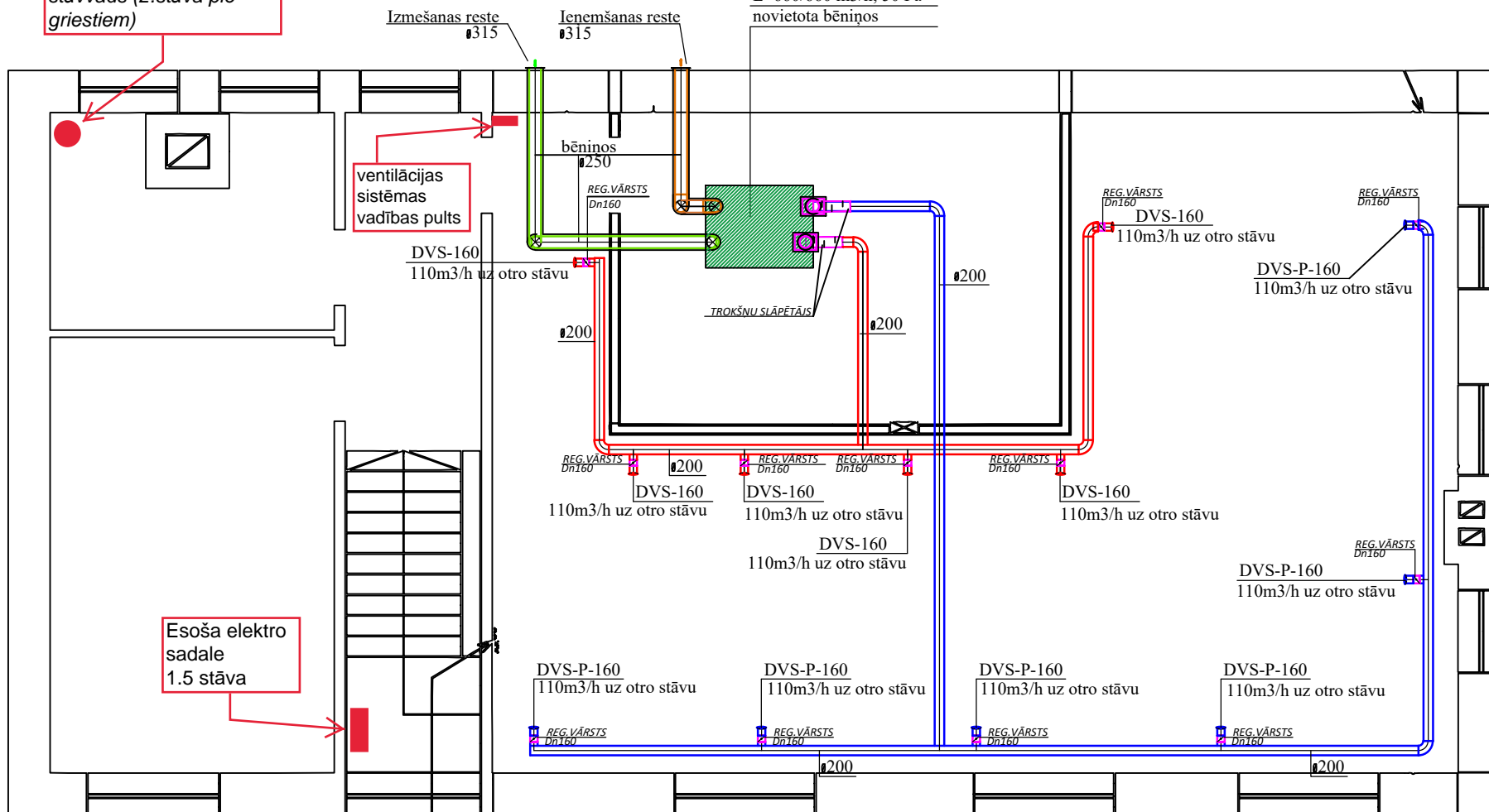


Ventilācijas plāns bēniņos

K1 Ø32 Kanalizācijas stāvovads (2.stāva pie griestiem)

Ventilācijas iekārta PN-1
L=660/660 m³/h; 50 Pa
novietota bēniņos



PIENEMTIE APZĪMĒJUMI

APZĪMĒJUMS	ATŠĪFRĒJUMS
	GAISA IEŅEMĀNAS GAISA VADS
	GAISA IZMĒŠANAS GAISA VADS
	PIEPLŪDES GAISA VADS
	NOSŪCES GAISA VADS
	DROSELVĀRSTS
	PIEPLŪDES/NOSŪCES VĀRSTS
	TROKŠŅU SLĀPĒTĀJS
35 m ³ /h	PROJEKTĒTĀ PLŪSMA GAISA SADALĪTĀJĀ
Ø100	APAĻA GAISA VADA DIAMTERS

Objekts:	Rīgas Satiksmes administratīvā ēka		
Adrese:	Tipogrāfijas iela 3, Rīga.		Pasūtīt. NR. 1
			Stadija
			Mērogs
			Lapa
		Rasējums:	
		Ventilācija. 2. stāva plāns	SP
			M 1:100
			AVK-V-1
Izstr.			